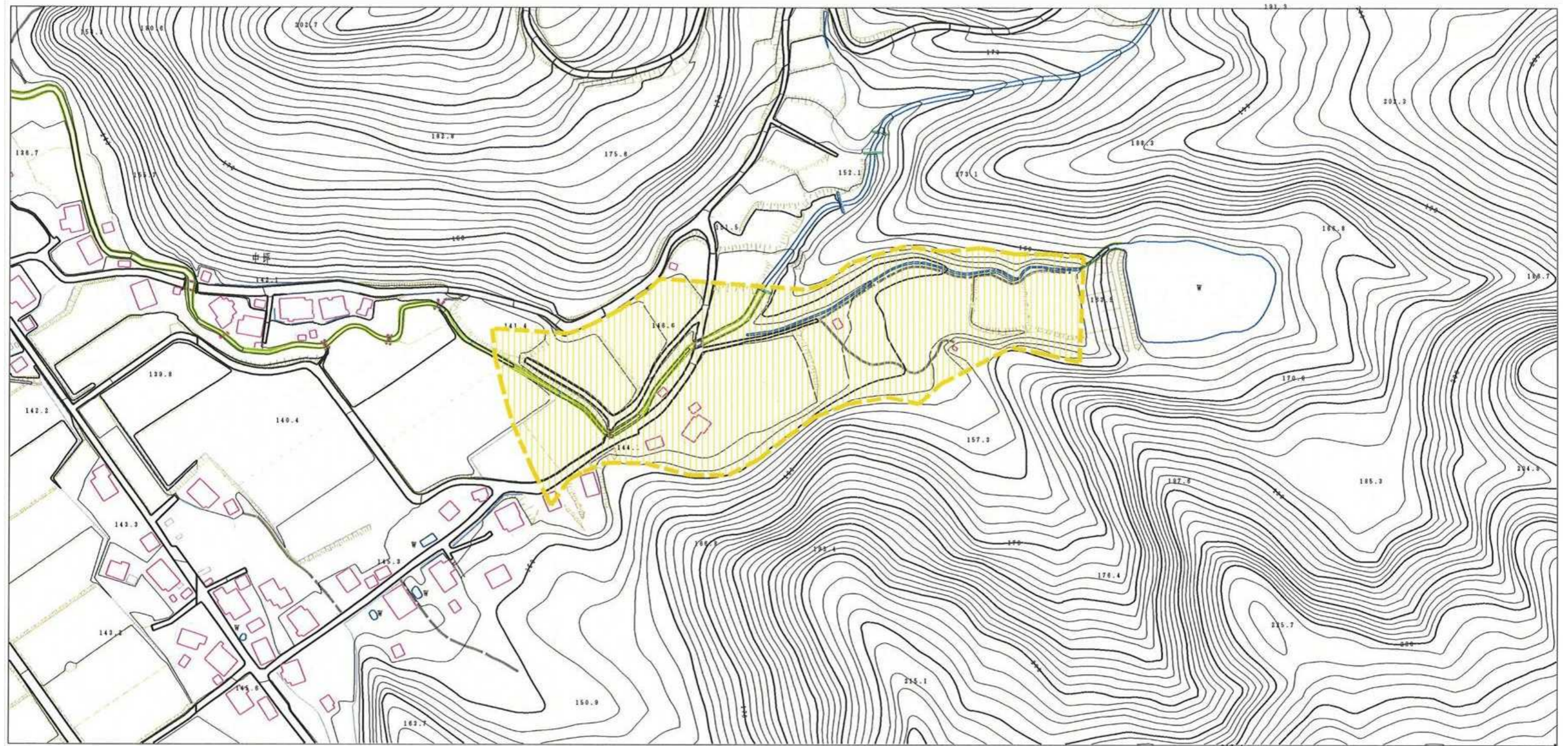


土砂災害警戒区域等の指定の公示に係る図書



0 1 × 100m

様式 - 2 (土)

土砂災害警戒区域・土砂災害特別警戒区域
区域図

土砂災害防止法施行令第二条の基準に該当する区域

土砂災害防止法
施行令第三条の
基準に該当する
区域

- 土砂災害防止法施行令第二十条の基準に該当する区域
- 土砂災害防止法施行令第二十一条の基準に該当する区域
- その他の区域



縮尺
1:2,500

自然現象の種類	土石流	渓流番号	216-松本新規-003
告示番号	新潟県告示第940号	渓流名	ナラ山左支川
告示年月日	平成23年6月28日	所在地	糸魚川市大字東中