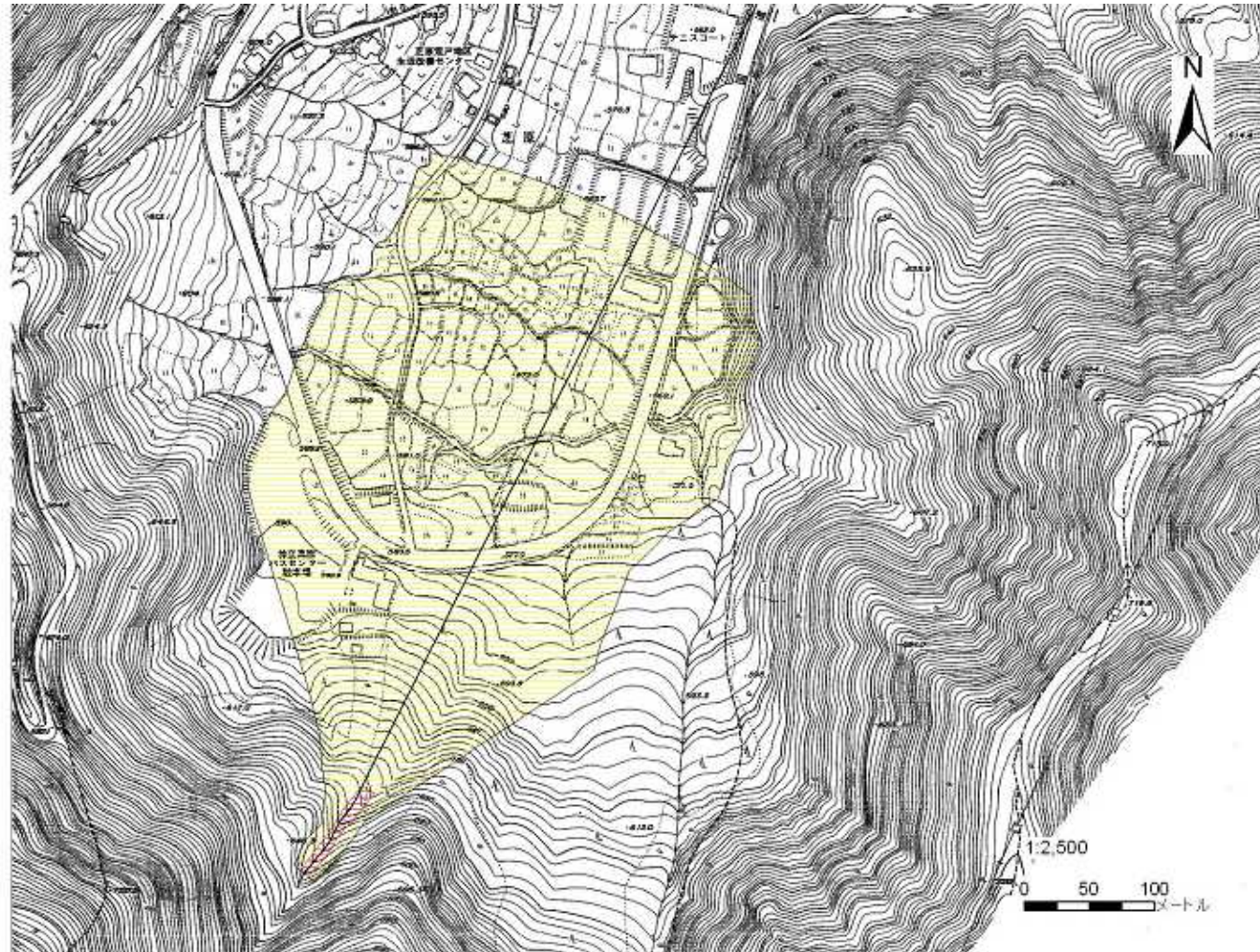


土砂災害警戒区域等の指定の公示に係る図書



別図

様式 - 2(土) 土砂災害警戒区域・土砂災害特別警戒区域 区域図	土砂災害防止法施行令第2条の基準に該当する区域		自然現象 の種類 土石流	土石流	渓流番号 Y-1510-19
	土砂災害防止法施行令第3条の基準に該当する区域			告示番号 新潟県告示第1446・1447号	渓流名 松手の沢
	土砂災害防止法施行令第4条の基準に該当する区域		縮尺 1:2,500	告示年月日 平成22年11月16日	