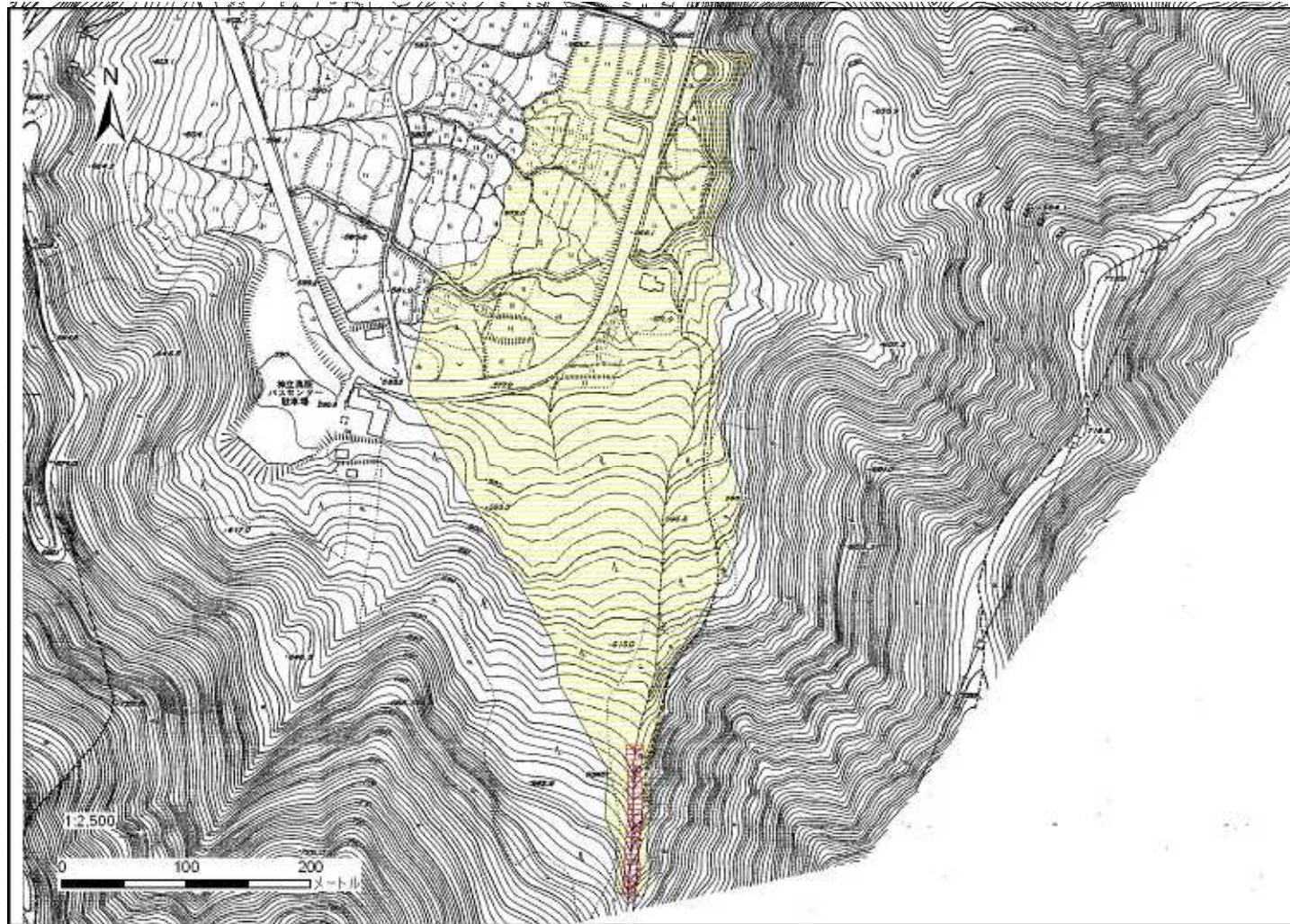


土砂災害警戒区域等の指定の公示に係る図書



別図

様式 - 2(土) 土砂災害警戒区域・土砂災害特別警戒区域 区域図	土砂災害防止法施行令第2条の基準に該当する区域		自然現象 の種類 土石流 告示番号 新潟県告示第1446・1447号 告示年月日 平成22年11月16日	溪流番号	Y-1510- 18
	土砂災害防止法施行令第3条の基準に該当する区域			溪流名	大瀧沢
	土砂災害防止法施行令第4条の基準に該当する区域			縮尺	1:2,500