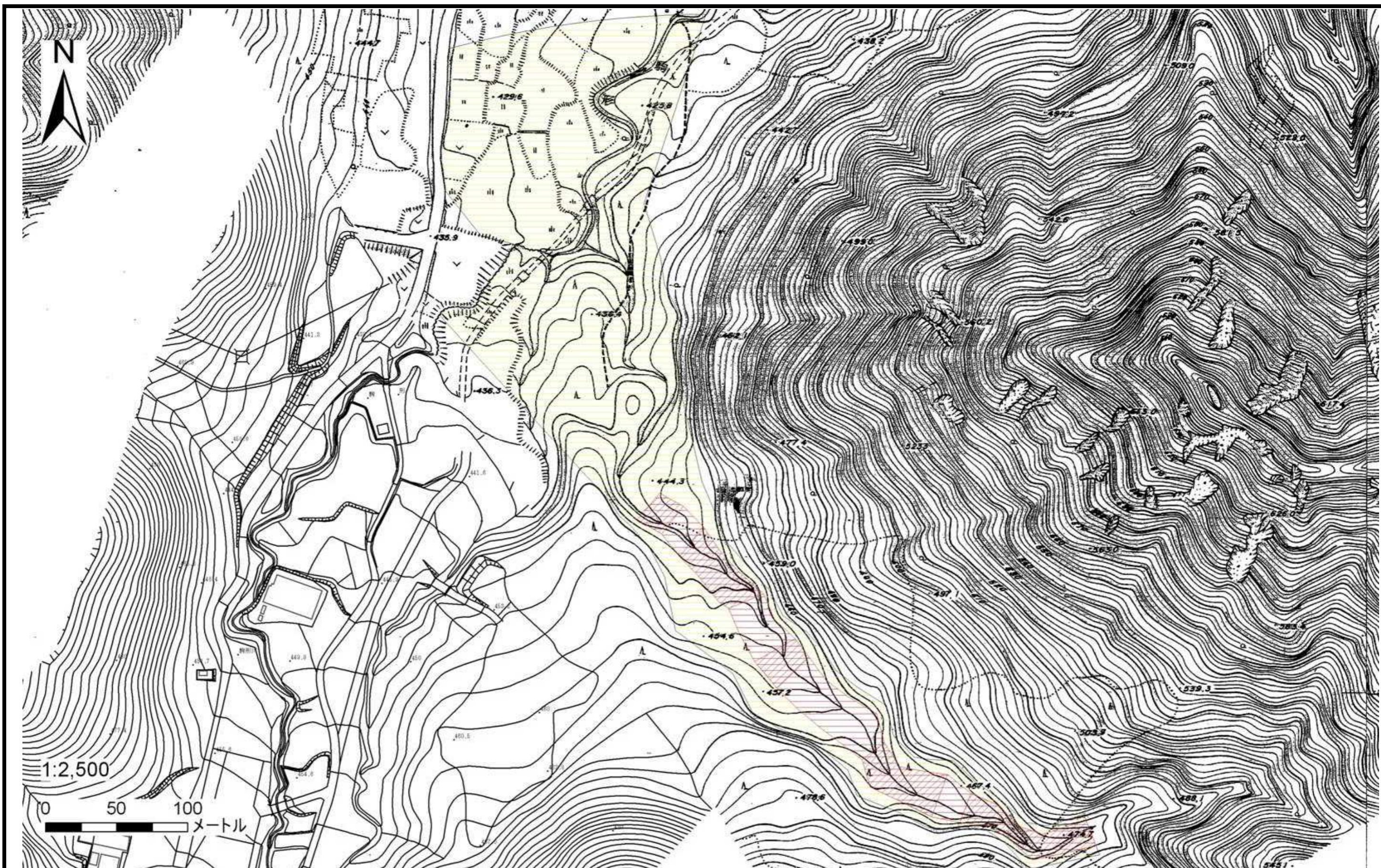


土砂災害警戒区域等の指定の公示に係る図書



様式 - 2 (土) 土砂災害警戒区域・土砂災害特別警戒区域 区域図	土砂災害防止法施行令第二条の基準に該当する区域		縮尺 1:2,500	自然現象の種類	土石流	渓流番号	Y-1510- -15
	土砂災害防止法施行令第二条の基準に該当する区域 土石流の高さが1mを超える場合、建築物に作用する力が50kN/m ² を超える区域			告示番号	新潟県告示第1446・1447号	渓流名	からさわがわ 柄沢川
	土砂災害防止法施行令第二条の基準に該当する区域 土石流の高さが1mを超える場合、建築物に作用する力が50kN/m ² 以下の区域			告示年月日	平成22年11月16日	所在地	南魚沼郡湯沢町大字神立
	土砂災害防止法施行令第二条の基準に該当する区域 その他の区域						新潟県