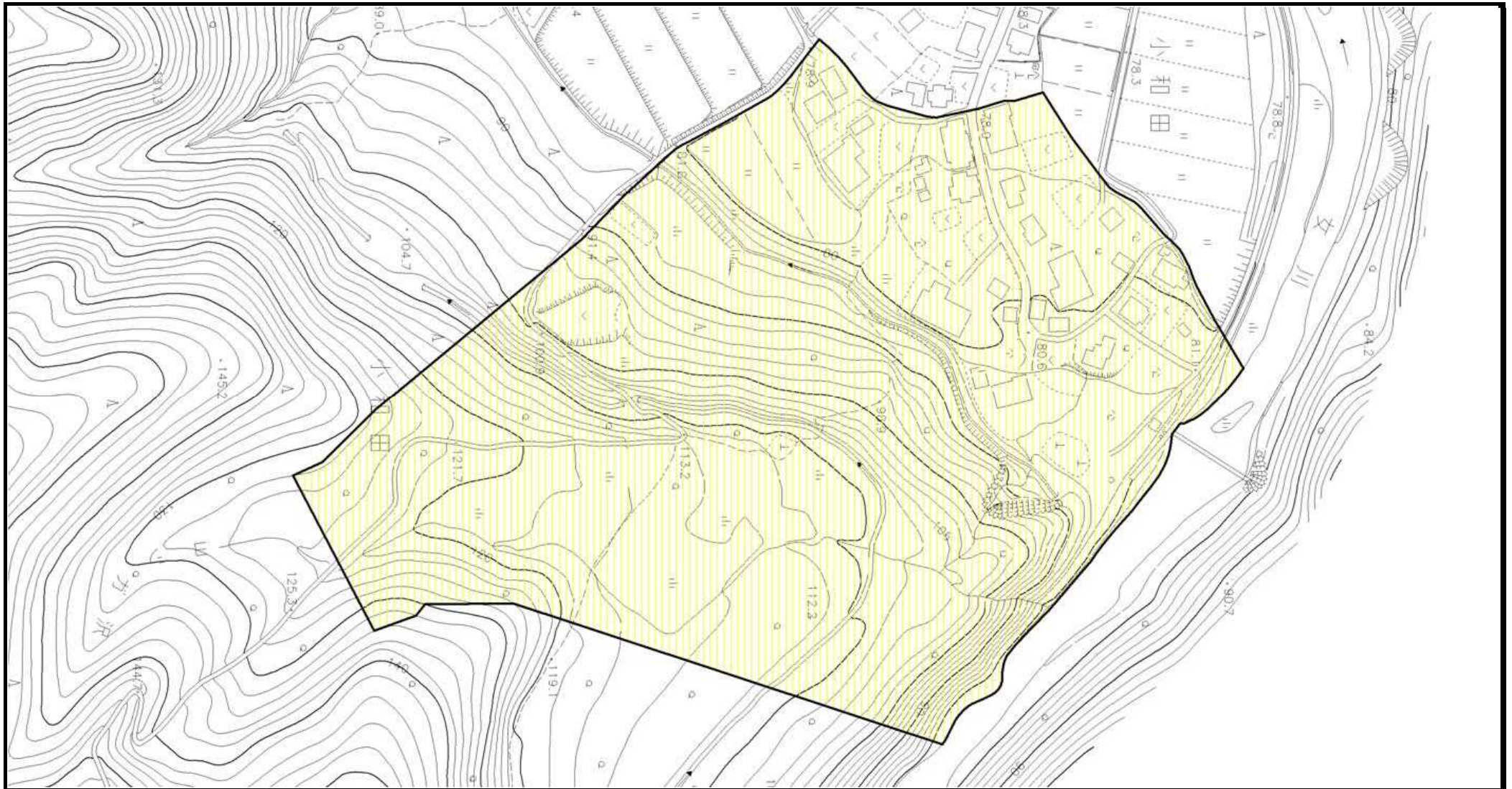


# 土砂災害警戒区域等の指定の公示に係る図書



様式 - 2 (土)  土砂災害警戒区域 区域図	土砂災害防止法施行令第二条の基準に該当する区域			自然現象 の種類  土石流	溪流番号	581- -009	
	土砂災害防止法 施行令第三条の 基準に該当する 区域	土石流の高さが1mを超える場合、建築物に作用する力が50kN/m <sup>2</sup> を超える区域			告示番号	新潟県告示第285号	溪流名
		土石流の高さが1mを超える場合、建築物に作用する力が50kN/m <sup>2</sup> 以下の区域		縮尺 1:2,500	告示年月日	平成23年3月11日	所在地
その他の区域		新潟県					