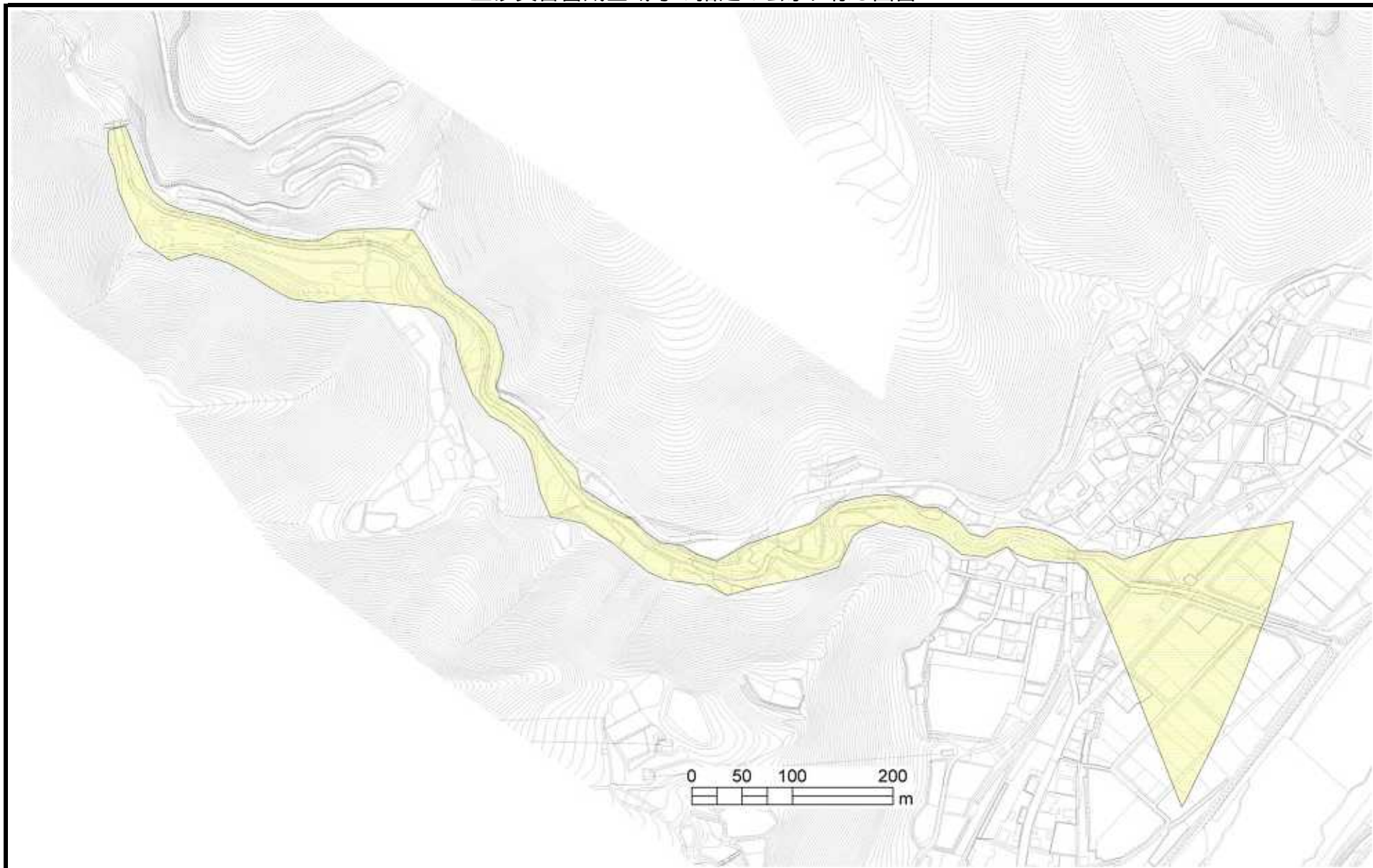


土砂災害警戒区域等の指定の公示に係る図書



様式 - 2 (土) 土砂災害警戒区域・土砂災害特別警戒区域 区域図	土砂災害防止法施行令第2条の基準に該当する区域		N 縮尺 1:2,500	自然現象 の種類	土石流	溪流番号	482-十日町-002
	土砂災害防止法 施行令第2条の 基準に該当する 区域	土石流の高さが1mを超える場合、建築物に作用する力が50kN/mを超える区域 土石流の高さが1mを超える場合、建築物に作用する力が50kN/m以下の区域 その他の区域		 	告示番号	新潟県告示第354号	溪流名
				告示年月日	平成23年3月22日	所在地	ツナマチ オオアサヒマル コジマ 津南町大字外丸小島