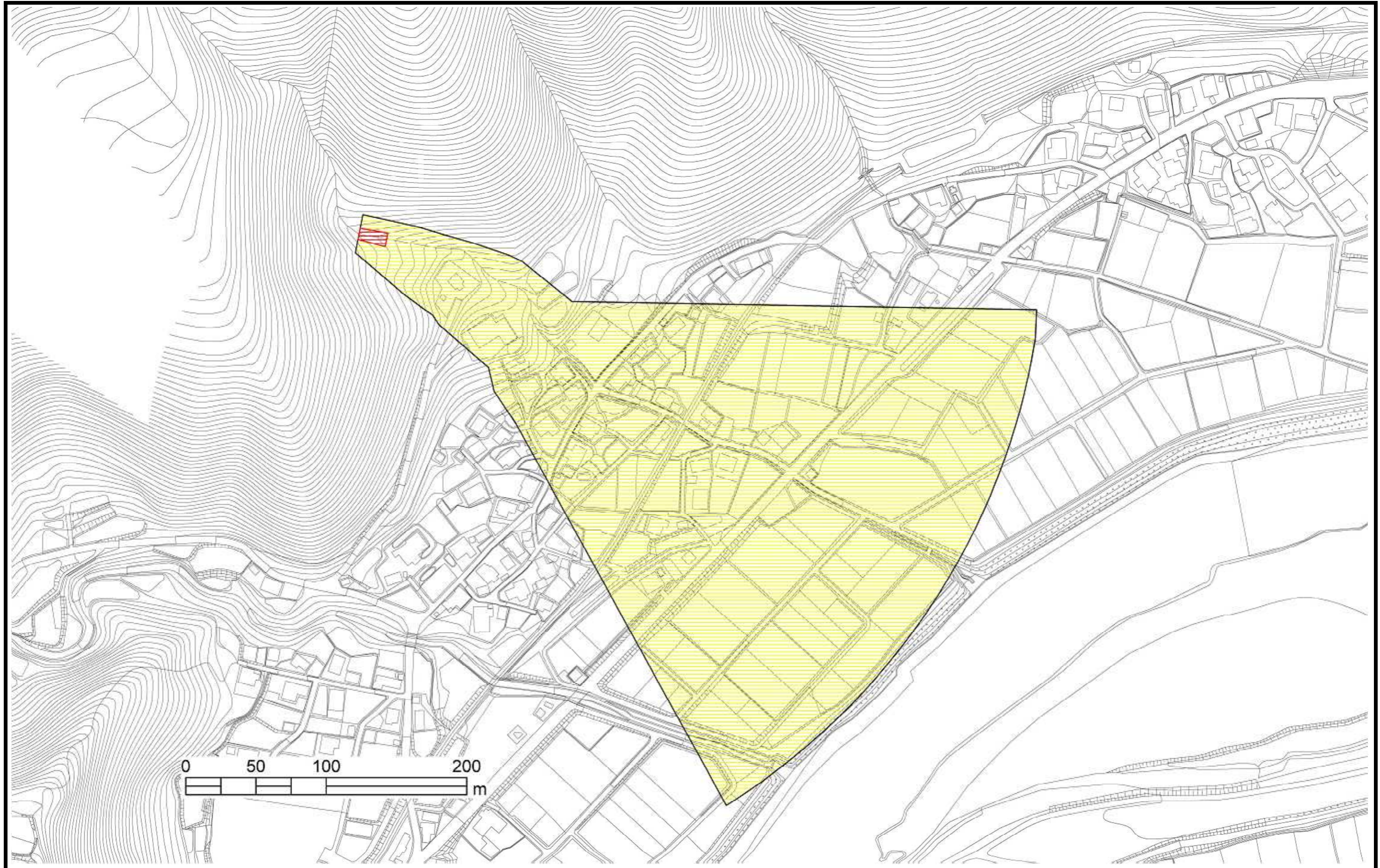


土砂災害警戒区域等の指定の公示に係る図書



様式 - 2 (土) 土砂災害警戒区域・土砂災害特別警戒区域 区域図	土砂災害防止法施行令第二条の基準に該当する区域		縮尺 1:2,500	自然現象の種類	土石流	溪流番号	482- -010
	土砂災害防止法施行令第三条の基準に該当する区域	土石流の高さが1mを超える場合、建築物に作用する力が50kN/m ² を超える区域		告示番号	新潟県告示第354・355号	溪流名	スワ ンザワ 諏訪粘沢
	その他の区域	土石流の高さが1mを超える場合、建築物に作用する力が50kN/m ² 以下の区域		告示年月日	平成23年3月22日	所在地	ツナンマチ オオアザマル コジマ 津南町大字外丸小島