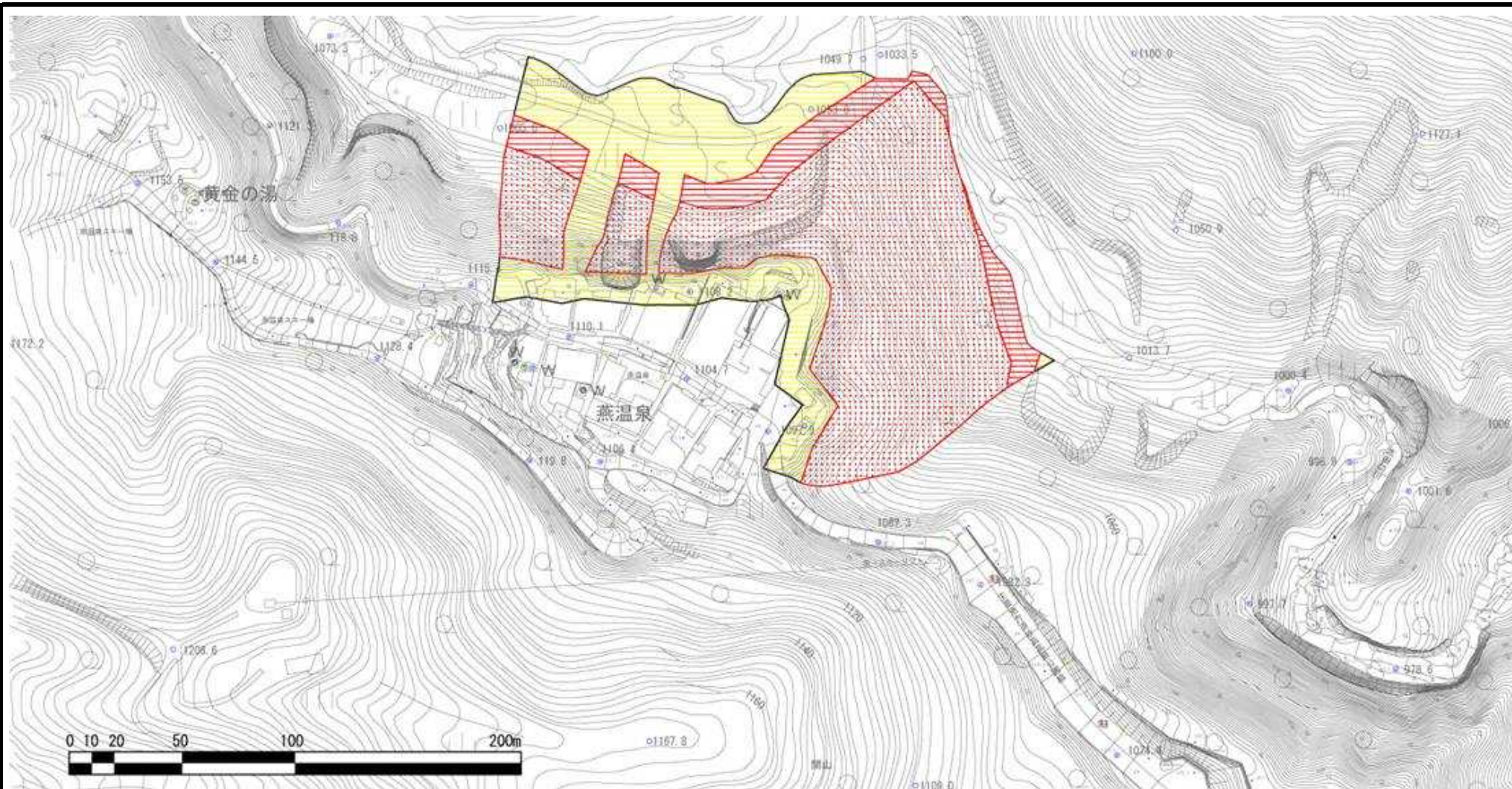




# 土砂災害警戒区域等の指定の公示に係る図書



様式 - 2 (急)	土砂災害防止法施行令第二条の基準に該当する区域		 縮尺 1:2,500	自然現象の種類	急傾斜地の崩壊	箇所番号	-547.005(1375)
	土砂災害警戒区域・土砂災害特別警戒区域区域図	急傾斜地斜面内の区域		  	告示番号	新潟県告示第1256・1257号	箇所名
土砂災害防止法施行令第三条の基準に該当する区域		土石等の(移動)高さが1m以下の場合、土石等の移動による力が $100\text{kN/m}^2$ を超える区域	告示年月日	平成22年9月17日	所在地	妙高市関山	
土石等の堆積の高さが3mを超える区域		それ以外の区域					