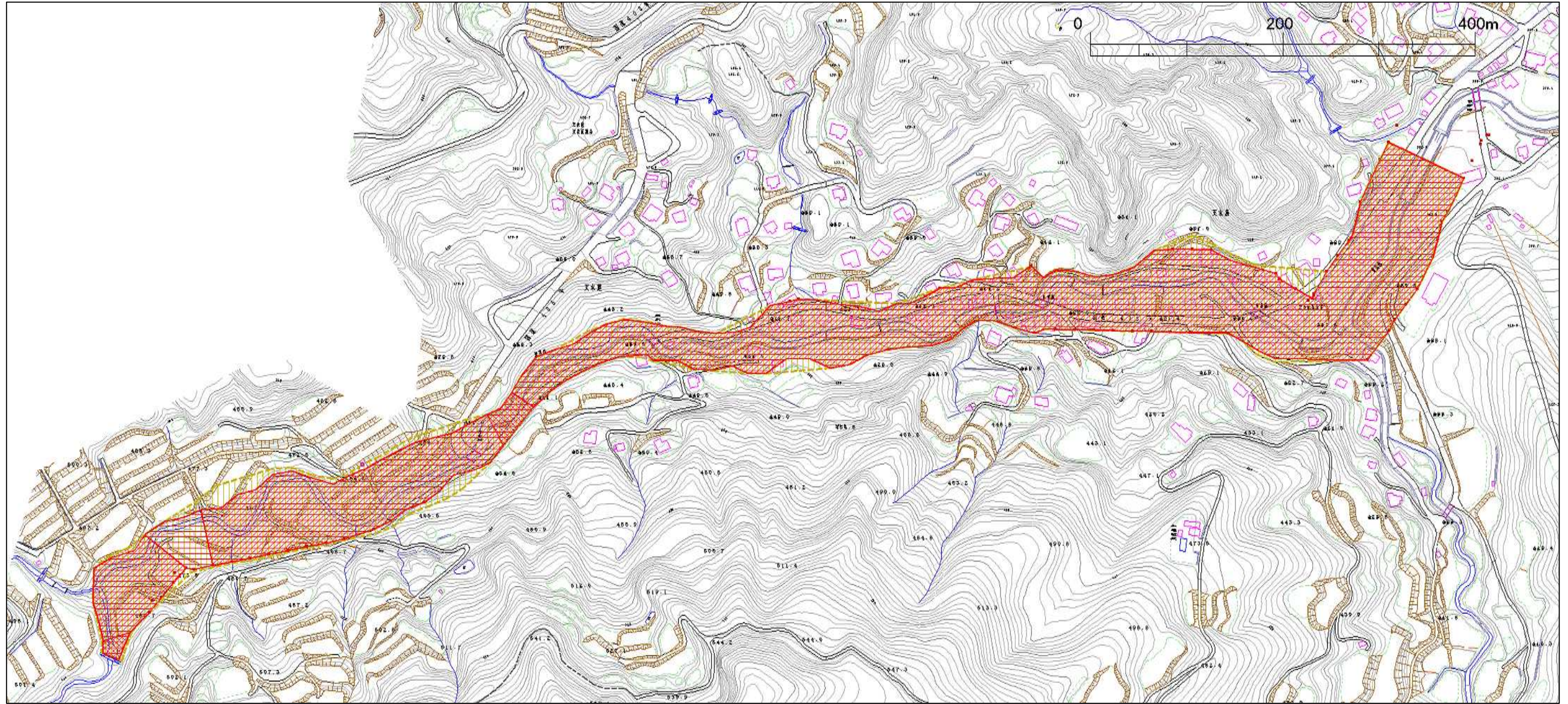


土砂災害警戒区域等の指定の公示に係る図書



様式 - 2(土) 土砂災害警戒区域・土砂災害特別警戒区域 区域図	土砂災害防止法施行令第二条の基準に該当する区域		自然現象 の種類 土石流	新潟県告示第1700号(警戒区域) 新潟県告示第1701号(特別警戒区域)	溪流番号 524- -006
	土砂災害防止法 施行令第三条の 基準に該当する 区域				告示番号 新潟県告示第1701号(特別警戒区域)
	土砂の高さが1mを超える場合、建築物に作用する力が50kN/m ² を超える区域		告示年月日 平成19年8月31日	所在地 新潟県十日町市天水越	
	土砂の高さが1mを超える場合、建築物に作用する力が50kN/m ² 以下の区域		縮尺 1:5,000		
	その他の区域				