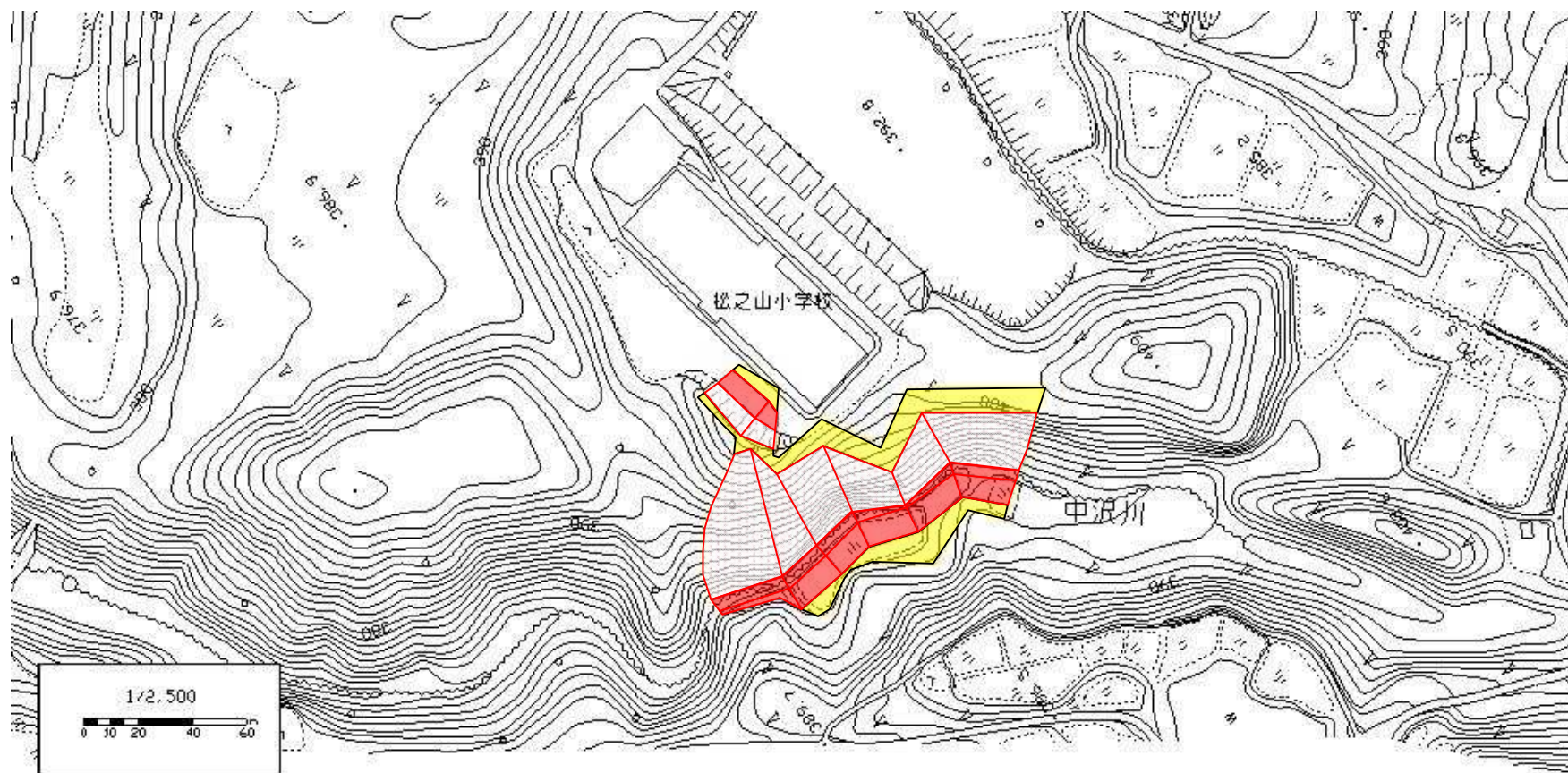


土砂災害警戒区域等の指定の公示に係る図書



様式 - 2 (急) 土砂災害警戒区域・土砂災害特別警戒区域 区域図	土砂災害防止法施行令第二条の基準に該当する区域			 縮尺 1:2,500	自然現象の種類	急傾斜地の崩壊	箇所番号	-524.010
	急傾斜地斜面内の区域				告示番号	新潟県告示第1700号(警戒区域) 新潟県告示第1701号(特別警戒区域)	箇所名	松之山
	土砂災害防止法施行令第三条の基準に該当する区域			告示年月日	平成19年8月31日	所在地	十日町市松之山	
	土石等の(移動)高さが1m以下の場合、土石等の移動による力が100kN/m ² を超える							
土石等の堆積の高さが3mを超える区域								
それ以外の区域								