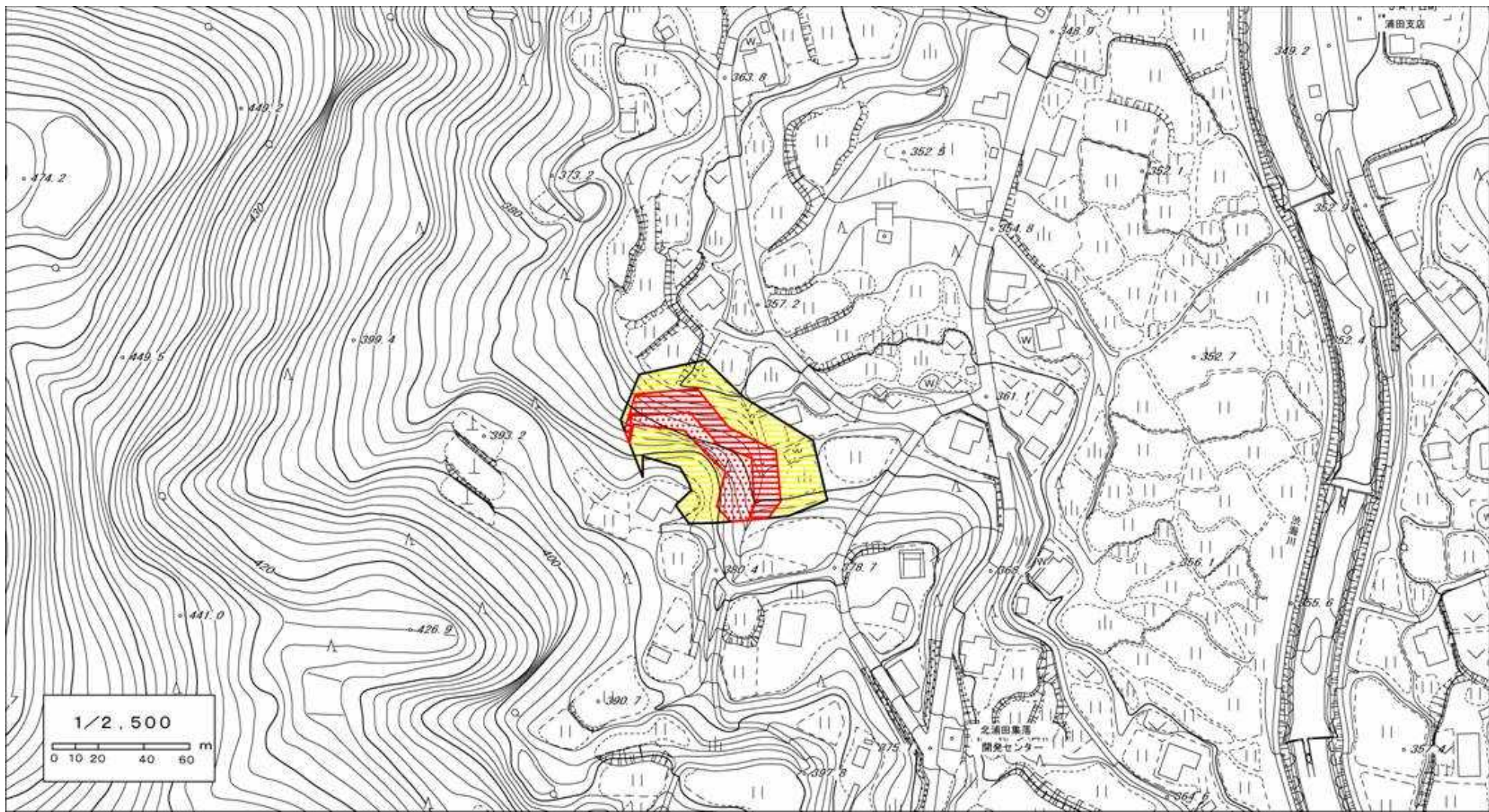


土砂災害警戒区域等の指定の公示に係る図書



様式 - 2 (急)

土砂災害防止法施行令第二条の基準に該当する区域



土砂災害防止法施行令第三条の基準に該当する区域

急傾斜地斜面内の区域

土石等の(移動)高さが1m以下の場合、土石等の移動による力が100kN/m²を超える区域

土石等の堆積の高さが3mを超える区域

それ以外の区域



縮尺
1:2,500

自然現象の種類	急傾斜地の崩壊	箇所番号	-524.013
告示番号	新潟県告示第145・146号	箇所名	北浦田-a
告示年月日	平成21年2月6日	所在地	新潟県 十日町市 北浦田

土砂災害警戒区域・
土砂災害特別警戒区域
区域図

土砂災害警戒区域等の指定の公示に係る図書



様式 - 2 (急)

土砂災害警戒区域・
土砂災害特別警戒区域
区域図

土砂災害防止法施行令第二条の基準に該当する区域			N 縮尺 1:2,500	自然現象の種類	急傾斜地の崩壊	箇所番号	-524.013
土砂災害防止法施行令第三条の基準に該当する区域	急傾斜地斜面内の区域			告示番号	新潟県告示第145・146号	箇所名	北浦田-b
	土砂等の(移動)高さが1m以下の場合、土砂等の移動による力が100kN/m ² を超える区域			告示年月日	平成21年2月6日	所在地	新潟県 十日町市 北浦田
	土砂等の堆積の高さが3mを超える区域						
	それ以外の区域						