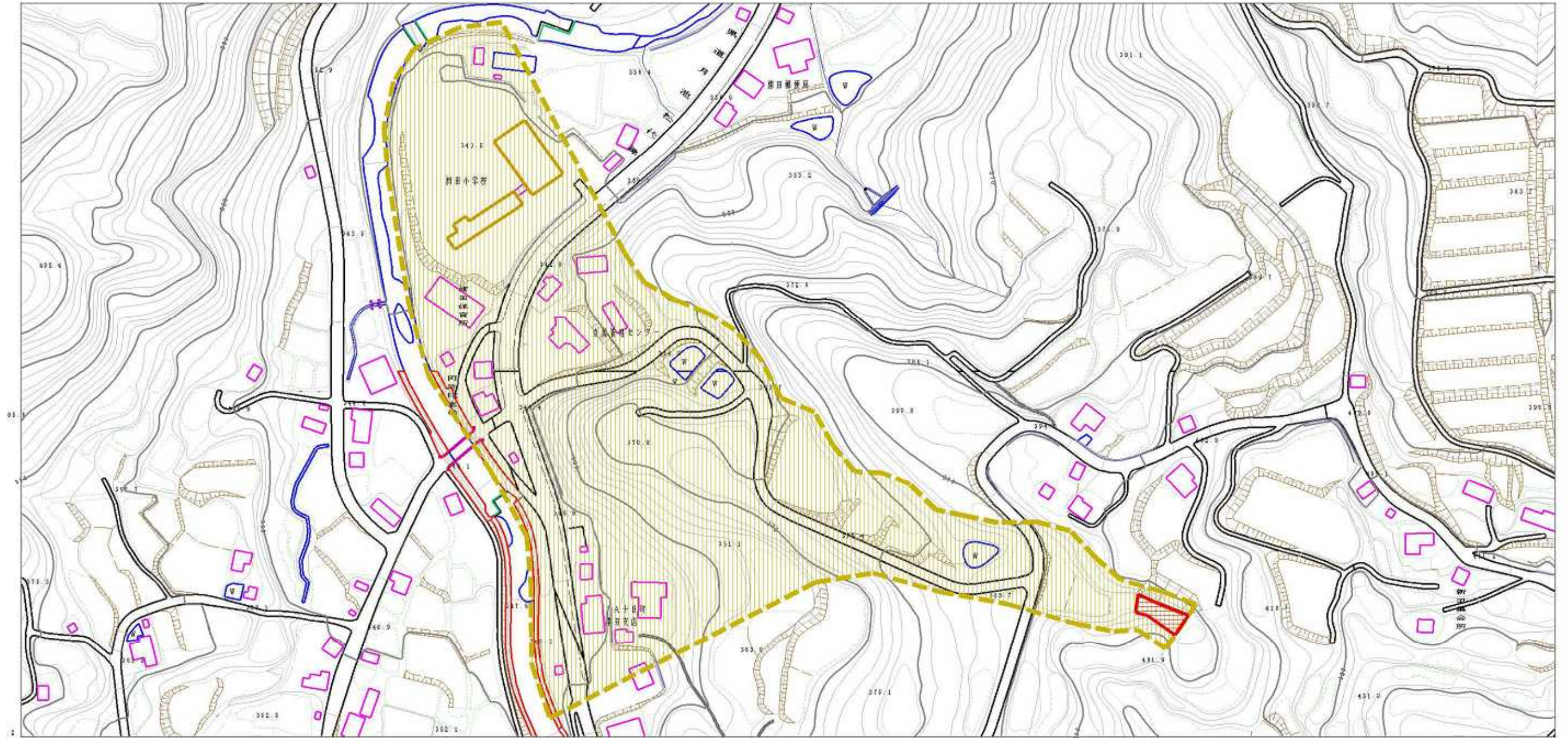


土砂災害警戒区域等の指定の公示に係る図書



0 1 × 100m

様式 - 2 (土) 土砂災害警戒区域・土砂災害特別警戒区域 区域図	土砂災害防止法施行令第二条の基準に該当する区域		縮尺 1:2,500	自然現象の種類	土石流	溪流番号	524- -011
	土砂災害防止法施行令第三条の基準に該当する区域			告示番号	(Y) 新潟県告示第1700号 (R) 新潟県告示第146号	溪流名	上の山南沢
	土砂の高さが1mを超える場合、建築物に作用する力が50kN/m ² を超える区域			告示年月日	(Y) 平成19年8月31日 (R) 平成21年2月6日	所在地	十日町市 上之山
	土砂の高さが1mを超える場合、建築物に作用する力が50kN/m ² 以下の区域						
	その他の区域						