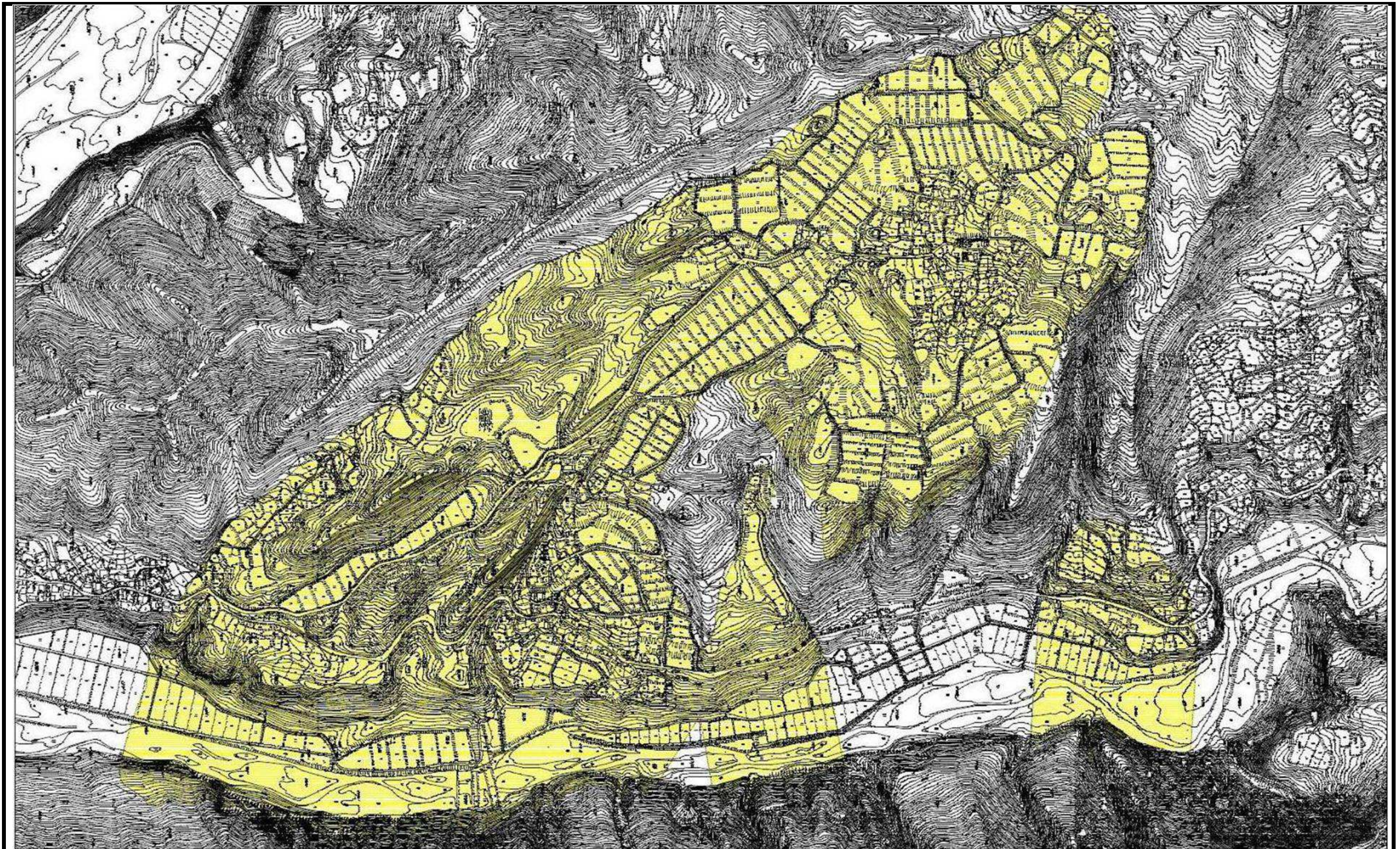




土砂災害警戒区域等の指定の公示に係る図書(その2)



様式-2(地)
区域図

土砂災害防止法施行令第二条の基準に該当する区域	
土砂災害防止法施行令第三条の基準に該当する区域	
地滑り地塊の滑りに伴って生じる土石等の移動による力: F_1	
$F_1 =$ (kN/m ²)	


縮尺
1:12,500

自然現象の種類	地滑り	箇所番号	K483.04
公示番号	新潟県告示第1700号(警戒区域)	箇所名	中里下山
公示年月日	平成19年8月31日	所在地	十日町市中里下山・清田山