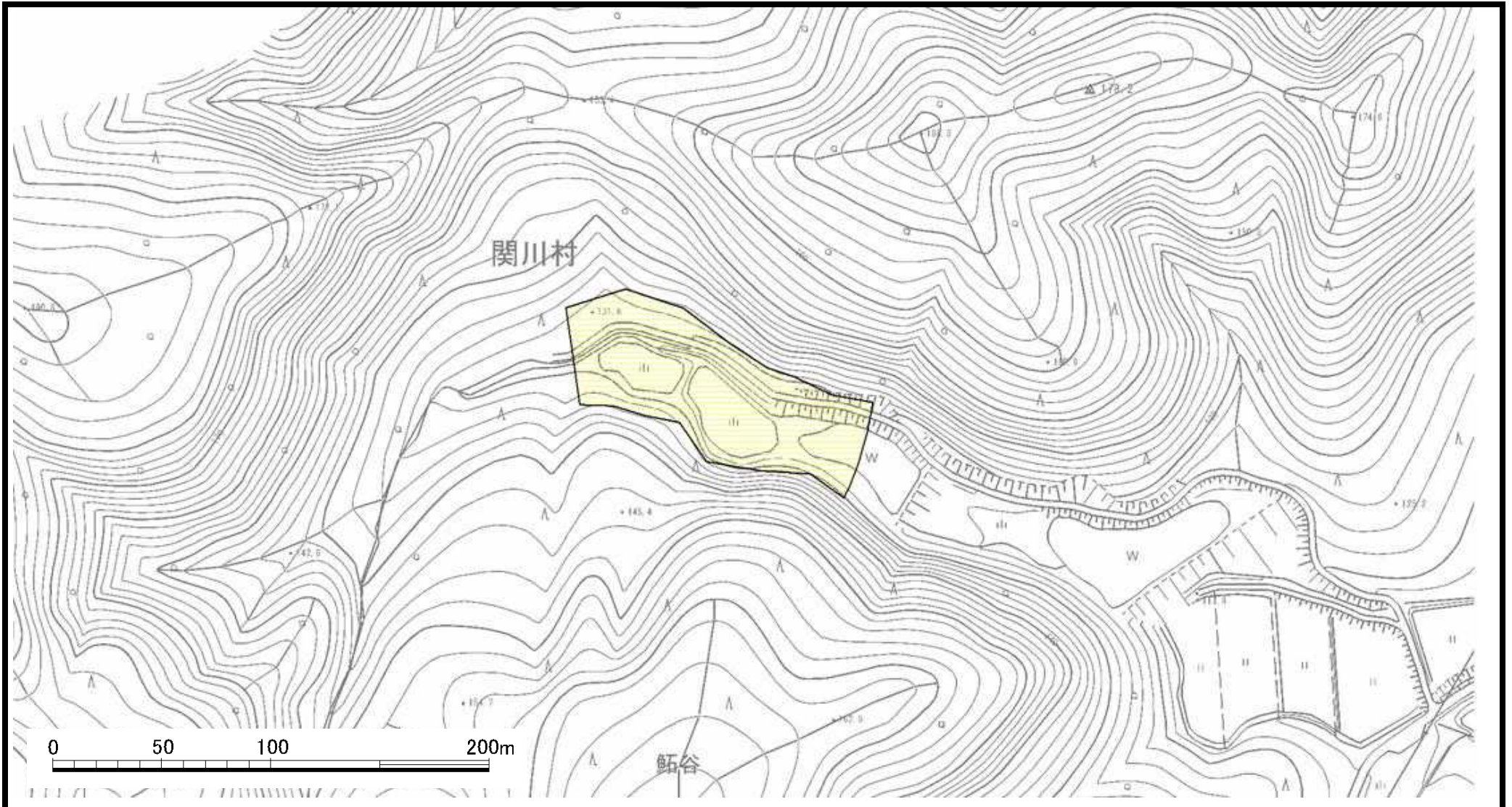


土砂災害警戒区域等の指定の公示に係る図書



様式 - 2(土) 土砂災害警戒区域 区域図	土砂災害防止法施行令第二条の基準に該当する区域		 縮尺 1:2,500	自然現象 の種類	土石流	溪流番号	581- -015-2
				告示番号	新潟県告示第1271号	溪流名	なかのさわ 中ノ沢
				告示年月日	平成22年9月21日	所在地	にいがたけんいわぬまぐんせきかわむらかじかたに 新潟県岩船郡関川村鮎谷