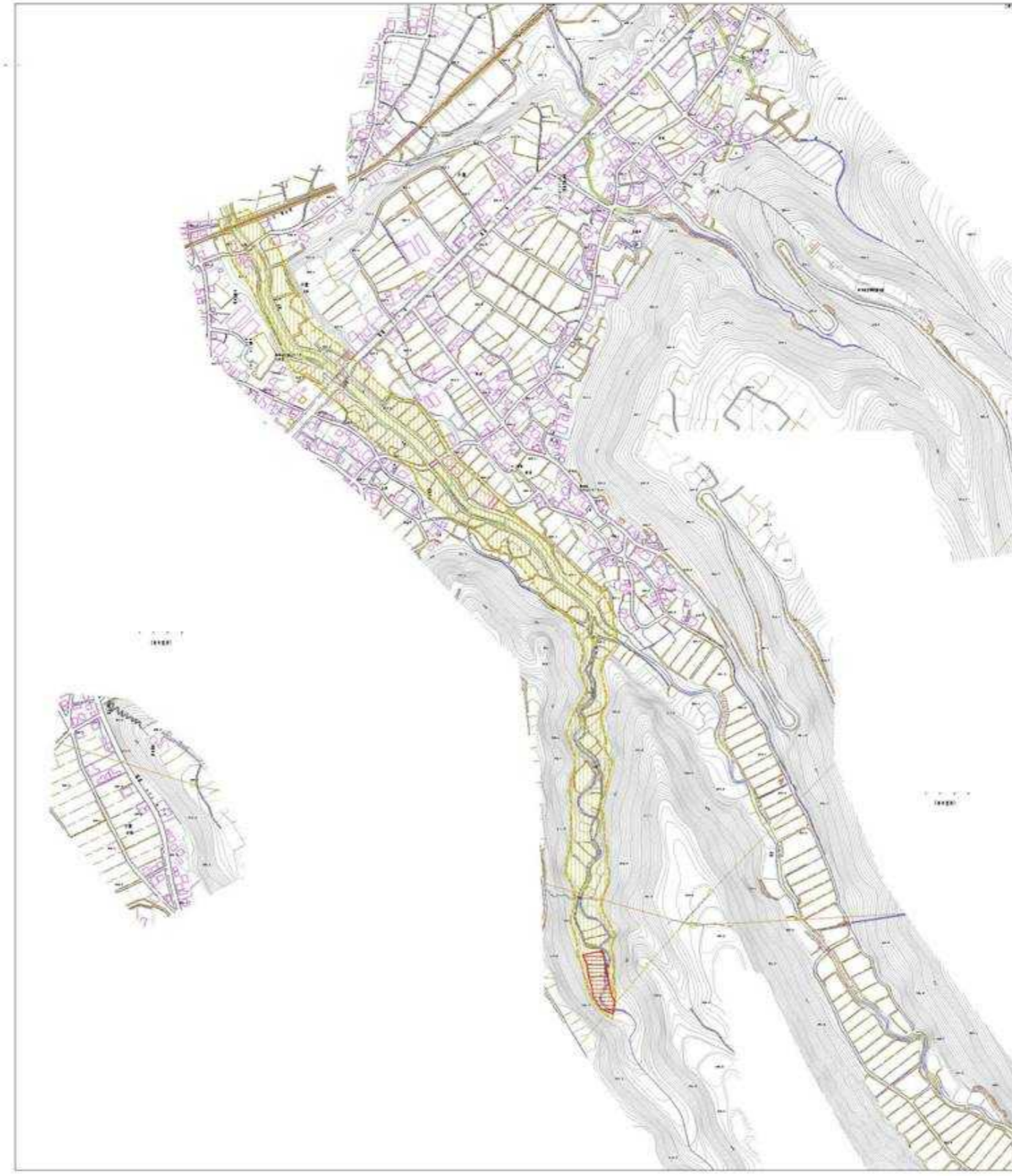


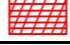


土砂災害警戒区域等の指定の公示に係る図書



1/2,500は別図

様式 - 2 (土) 土砂災害警戒区域・土砂災害特別警戒区域 区域図	土砂災害防止法施行令第二条の基準に該当する区域			N 縮尺	自然現象の種類	土石流	溪流番号	483- -006
	土砂災害防止法施行令第三条の基準に該当する区域	土石流の高さが1mを超える場合、建築物に作用する力が50kN/m ² を超える区域			告示番号	新潟県告示第145・146号	溪流名	下寺沢川
		土石流の高さが1mを超える場合、建築物に作用する力が50kN/m ² 以下の区域		告示年月日	平成21年2月6日	所在地	十日町市 上山・如来寺	
		その他の区域	