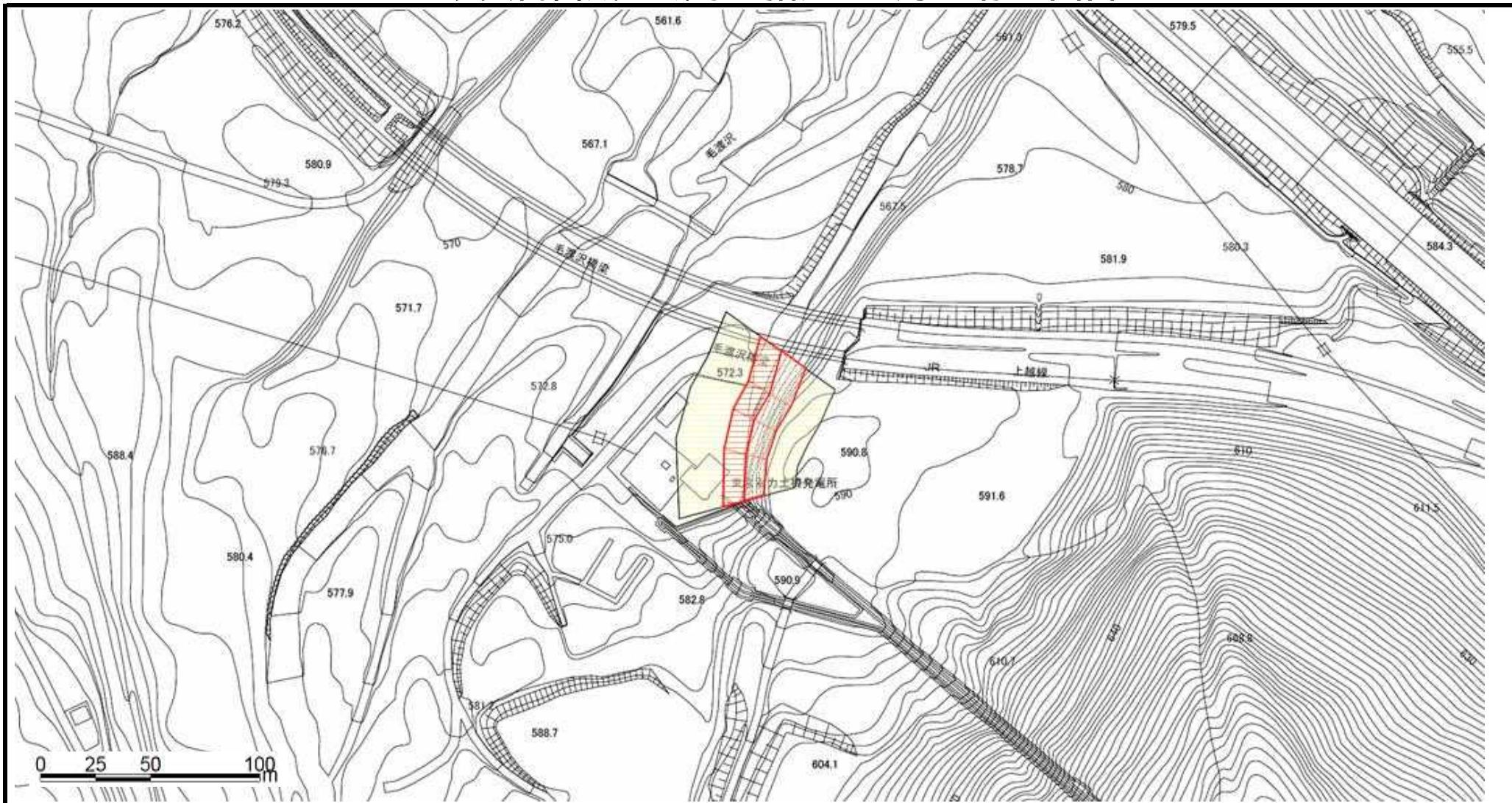







土砂災害警戒区域等の指定の公示に係る図書



様式 - 2 (急)

土砂災害警戒区域・
土砂災害特別警戒区域
区域図

| | | | | | | | | | | |
|-------------------------------------|---|---|--------------------|-------------|----------------|------|----------|-----------------|-----------|-----|
| 土砂災害防止法施行令第二条の基準に該当する区域 | |  | N 縮尺 1:2,500 | 自然現象 の種類 | 急傾斜地の崩壊 | 箇所番号 | -461.014 | | | |
| 土砂災害防止 法施行令第三 条の基準に該 当する区域 | 急傾斜地斜面内の区域 |  | | 告示番号 | 新潟県告示第804・805号 | 箇所名 | 古屋敷(1) | 南魚沼郡湯沢町大字 土樽 | | |
| | 土石等の(移動)高さが1m以下の場合、土 石等の移動による力が100kN/m ² を超える区域 |  | 告示年月日 | | | | | | 平成21年6月2日 | 所在地 |
| | 土石等の堆積の高さが3mを超える区域 |  | | | | | | | | |
| それ以外の区域 |  | | | | | | | | | |