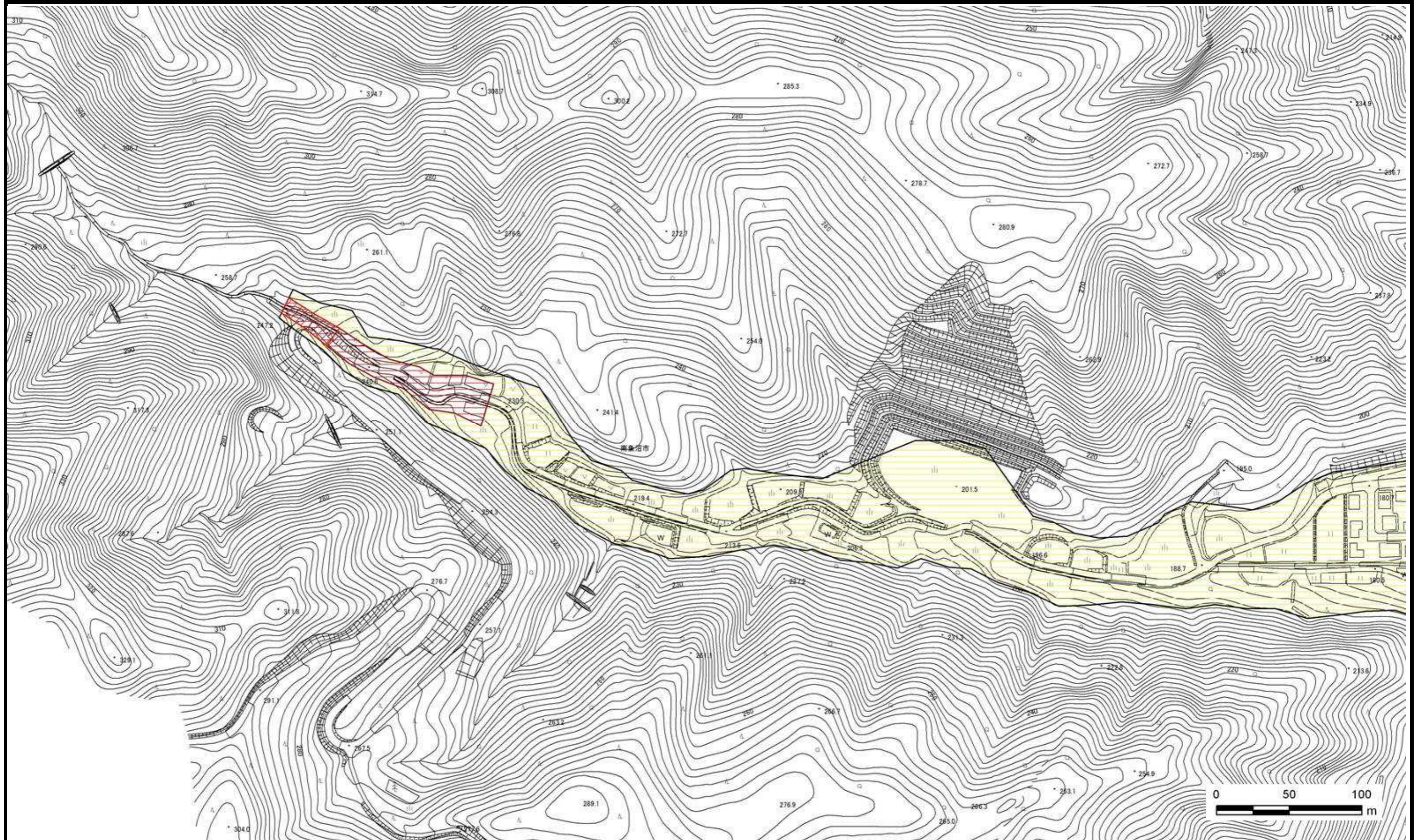
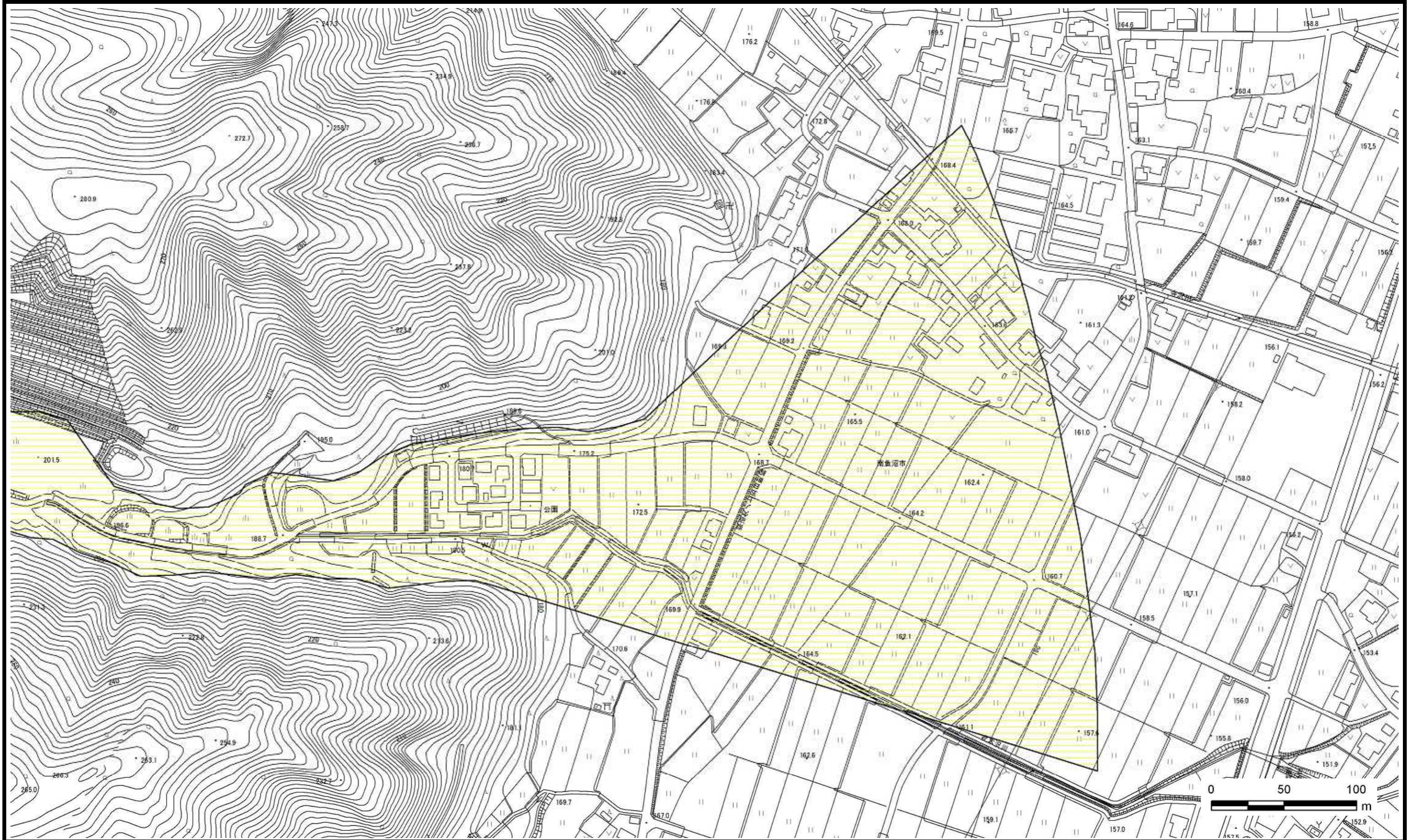


土砂災害警戒区域等の指定の公示に係る図書



様式 - 2(土) 土砂災害警戒区域・土砂災害特別警戒区域 区域図	土砂災害防止法施行令第二条の基準に該当する区域			自然現象 の種類 土石流	渓流番号	Y1111-I-42
	土砂災害防止法 施行令第三条の 基準に該当する 区域	土砂流の高さが1mを超える場合、建築物に作用する力が50kN/m ² を超える区域				告示番号
		土砂流の高さが1mを超える場合、建築物に作用する力が50kN/m ² 以下の区域				告示年月日
		その他の区域				所在地
		縮尺	1:2,500			

土砂災害警戒区域等の指定の公示に係る図書



様式 - 2(土) 土砂災害警戒区域・土砂災害特別警戒区域 区域図	土砂災害防止法施行令第二条の基準に該当する区域			自然現象 の種類 土石流	渓流番号	Y1111-I-42	
	土砂災害防止法 施行令第三条の 基準に該当する 区域	土石流の高さが1mを超える場合、建築物に作用する力が50kN/m ² を超える区域				告示番号	新潟県告示第537・538号
		土石流の高さが1mを超える場合、建築物に作用する力が50kN/m ² 以下の区域	縮尺 1:2,500	告示年月日		平成22年3月30日	所在地
		その他の区域					