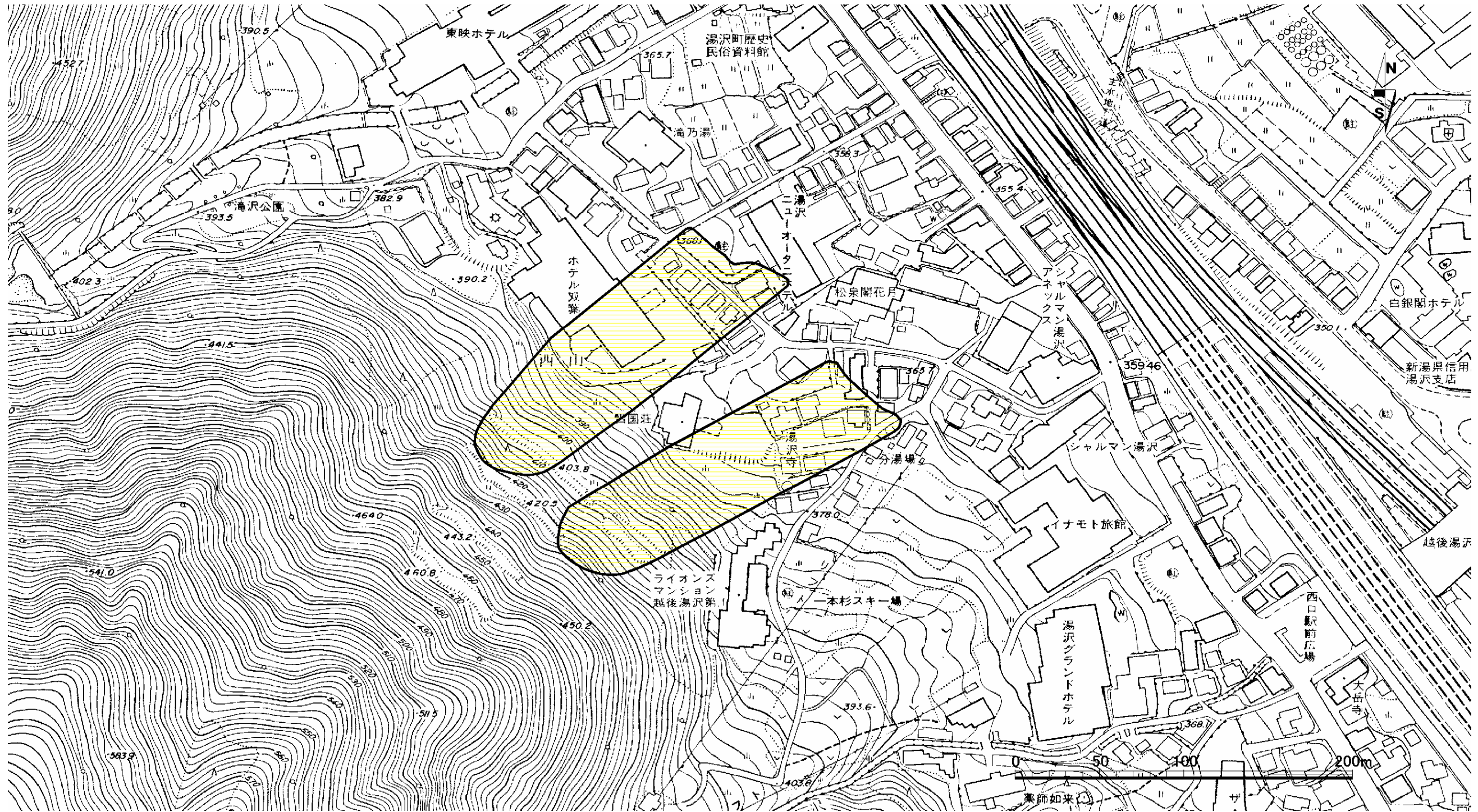


# 土砂災害警戒区域等の指定の公示に係る図書



様式 - 2 (地) 土砂災害警戒区域・土砂災害特別警戒区域 区域図	土砂災害防止法施行令第二条の基準に該当する区域		N 縮尺 1:2,500	自然現象 の種類	地滑り	箇所番号	R461-4
	土砂災害防止法施行令第三条の基準に該当する区域			告示番号	新潟県告示2041号	箇所名	たまのまちく 滝沢地区
	地滑り地塊の滑りに伴って生じる土石等の移動による力 $F_1$ $F_1 =$ (kN/m <sup>2</sup> )			告示年月日	平成19年11月30日	所在地	みなみうぶまぐんゆざわまちゆざわ 南魚沼郡湯沢町湯沢