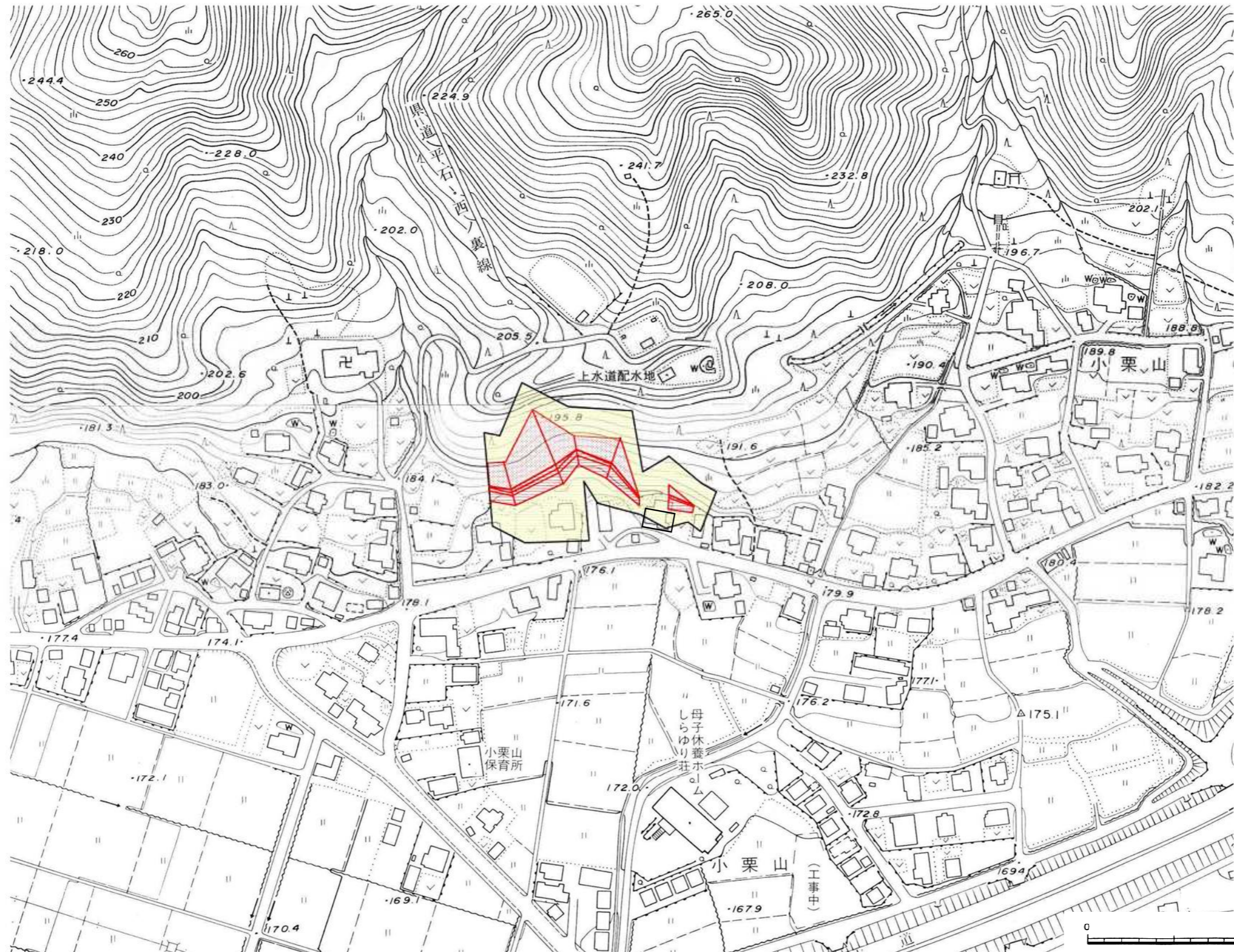


# 土砂災害警戒区域等の指定の公示に係る図書



様式 - 2 (急) 土砂災害警戒区域・土砂災害特別警戒区域区域図	土砂災害防止法施行令第二条の基準に該当する区域				自然現象の種類	急傾斜地の崩壊	箇所番号	-463.002	
	土砂災害防止法施行令第三条の基準に該当する区域					告示番号	新潟県告示第320号(警戒区域) 新潟県告示第321号(特別警戒区域)	箇所名	じゅうにきわ 十二沢
	土砂等の(移動)高さが1m以下の場合、土砂等の移動による力が100kN/m <sup>2</sup> を超える区域					告示年月日	平成18年3月3日	所在地	みなみうおぬまし こくりやま 南魚沼市 小栗山
	土砂等の堆積の高さが3mを超える区域					縮尺 1:2,500			
それ以外の区域									