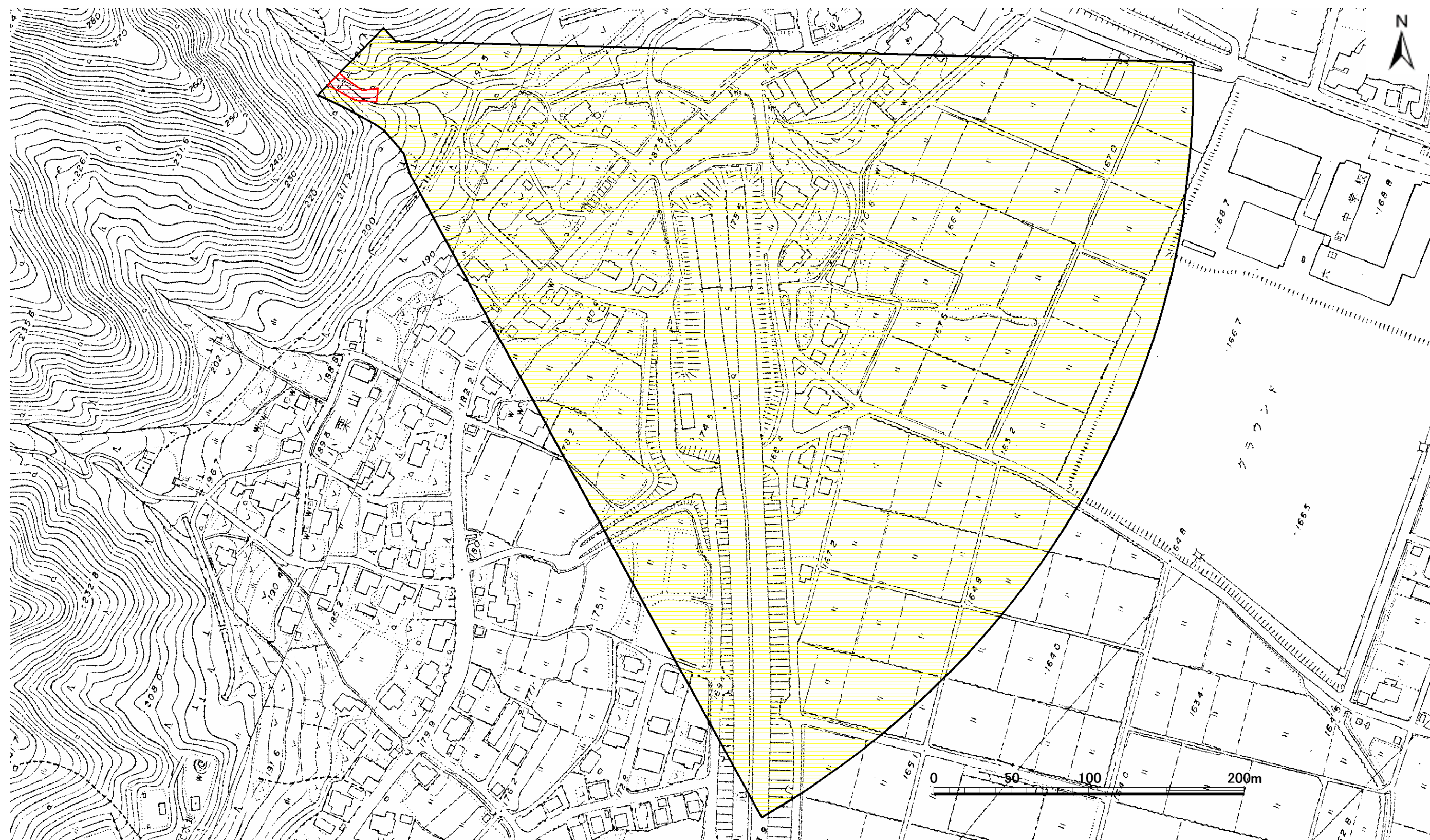


# 土砂災害警戒区域等の指定の公示に係る図書



様式 - 2(土)

土砂災害警戒区域・土砂災害特別警戒区域  
区域図

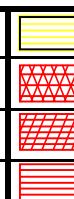
土砂災害防止法施行令第二条の基準に該当する区域

土砂災害防止法  
施行令第三条の  
基準に該当する  
区域

土砂流の高さが1mを超える場合、建築物に作用する力が50kN/m<sup>2</sup>を超える区域

土砂流の高さが1mを超える場合、建築物に作用する力が50kN/m<sup>2</sup>以下の区域

その他の区域



縮尺  
1:2,500

自然現象  
の種類

土石流

告示番号

新潟県告示第320号(警戒区域)  
新潟県告示第321号(特別警戒区域)

告示年月日

平成18年3月3日

溪流番号

Y1111 -24

溪流名

11-11-24

所在地

南魚沼市小栗山