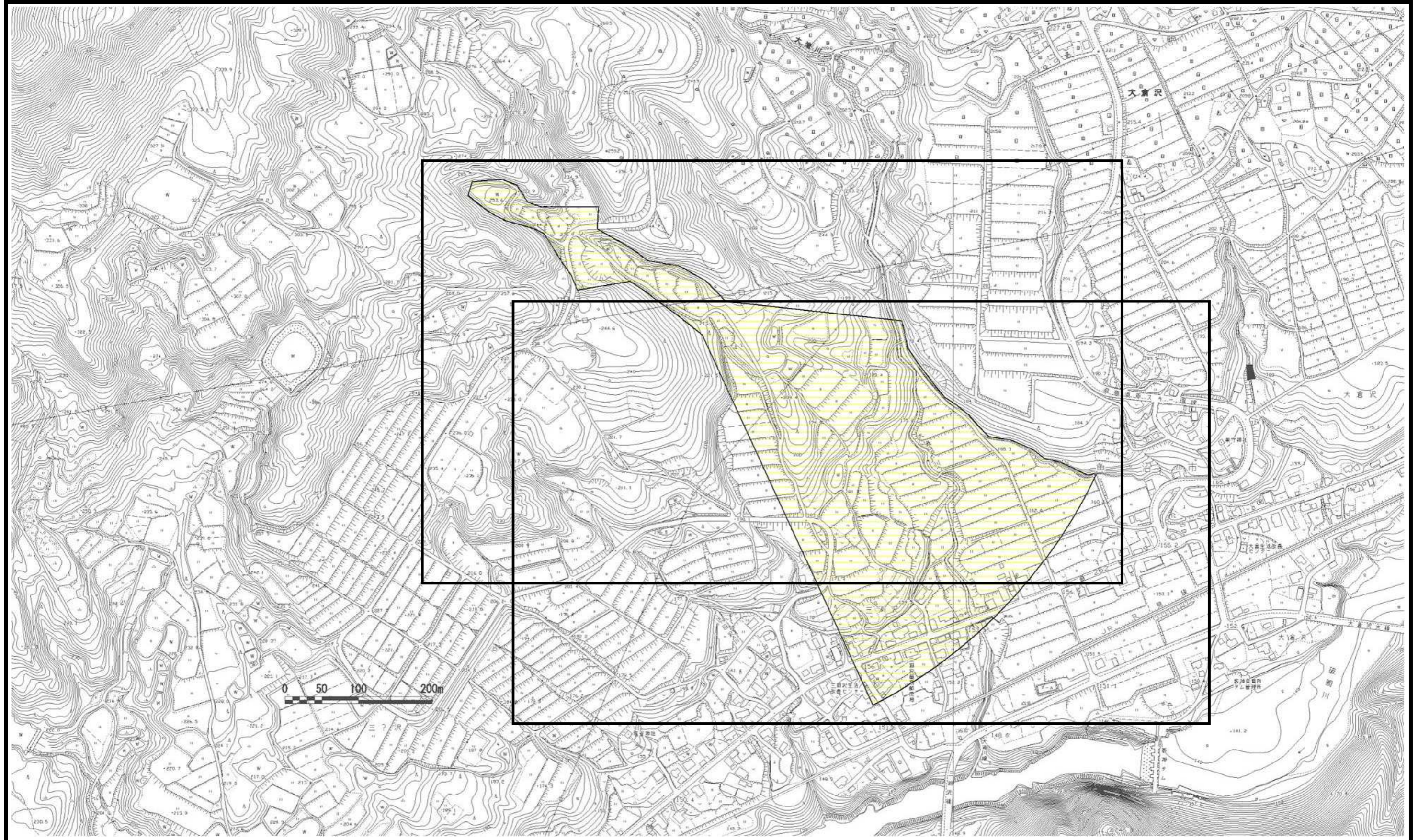


# 土砂災害警戒区域等の指定の公示に係る図書



様式 - 2(土) 土砂災害警戒区域 区域図	土砂災害防止法施行令第二条の基準に該当する区域		N 縮尺 1:5,000	自然現象の種類 土石流	溪流番号 Y0202 -18-a
				告示番号 新潟県告示第285号	溪流名 ミヅ サワカワ 三淵沢川(1)
				告示年月日 平成23年3月11日	ショサイト所在地 ウオヌマシミヅサワ 魚沼市三淵沢