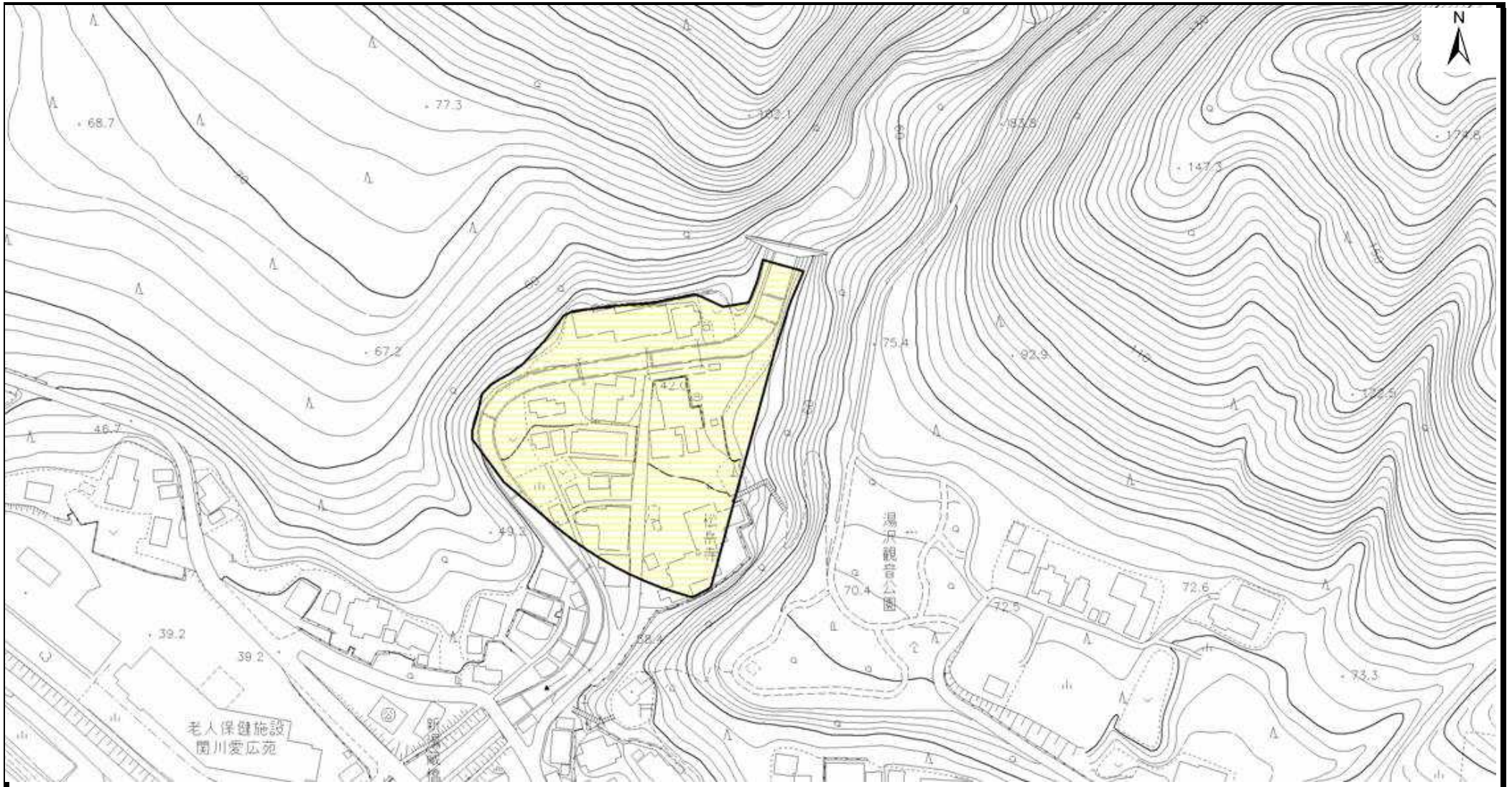


# 土砂災害警戒区域等の指定の公示に係る図書



|                                   |                         |   |                        |         |             |      |                |
|-----------------------------------|-------------------------|---|------------------------|---------|-------------|------|----------------|
| 様式 - 2 (土)<br><br>土砂災害警戒区域<br>区域図 | 土砂災害防止法施行令第二条の基準に該当する区域 |   | N<br><br>縮尺<br>1:2,500 | 自然現象の種類 | 土石流         | 渓流番号 | 581- -011      |
|                                   | 土砂災害防止法施行令第三条の基準に該当する区域 | 土石流の高さが1mを超える場合、建築物に作用する力が50kN/m <sup>2</sup> を超える区域<br>土石流の高さが1mを超える場合、建築物に作用する力が50kN/m <sup>2</sup> 以下の区域<br>その他の区域 |                        | 告示番号    | 新潟県告示第1271号 | 渓流名  | 湯蔵川            |
|                                   |                         |   |                        | 告示年月日   | 平成22年9月21日  | 所在地  | 新潟県 岩船郡 関川村字湯沢 |