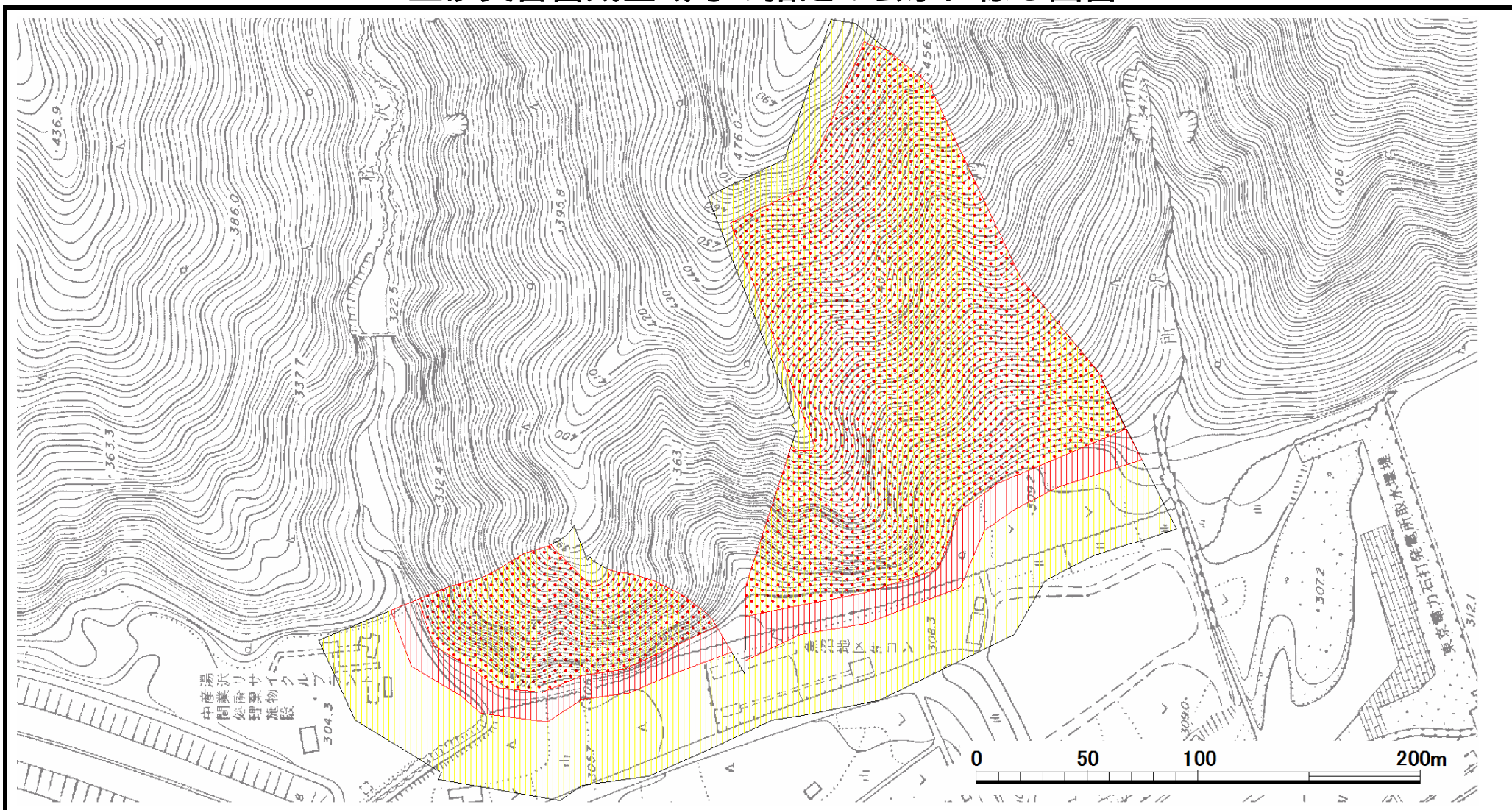


土砂災害警戒区域等の指定の公示に係る図書



様式 - 2 (急)	土砂災害防止法施行令第二条の基準に該当する区域		縮尺 1:2,500	自然現象の種類	急傾斜地の崩壊	箇所番号	-461.001
	土砂災害警戒区域・ 土砂災害特別警戒区域 区域図	急傾斜地斜面内の区域		告示番号 新潟県告示第2041号 新潟県告示第2042号	告示年月日 平成19年11月30日	所在地 みなみうおぬまくんゆざわまちおおあざゆざわ 南魚沼郡湯沢町大字湯沢	箇所名
土砂災害防止法施行令第三条の基準に該当する区域		告示年月日	平成19年11月30日				
土砂等の(移動)高さが1m以下の場合、土砂等の移動による力が100kN/m ² を超える区域		告示年月日	平成19年11月30日				
	土砂等の堆積の高さが3mを超える区域						
	それ以外の区域						