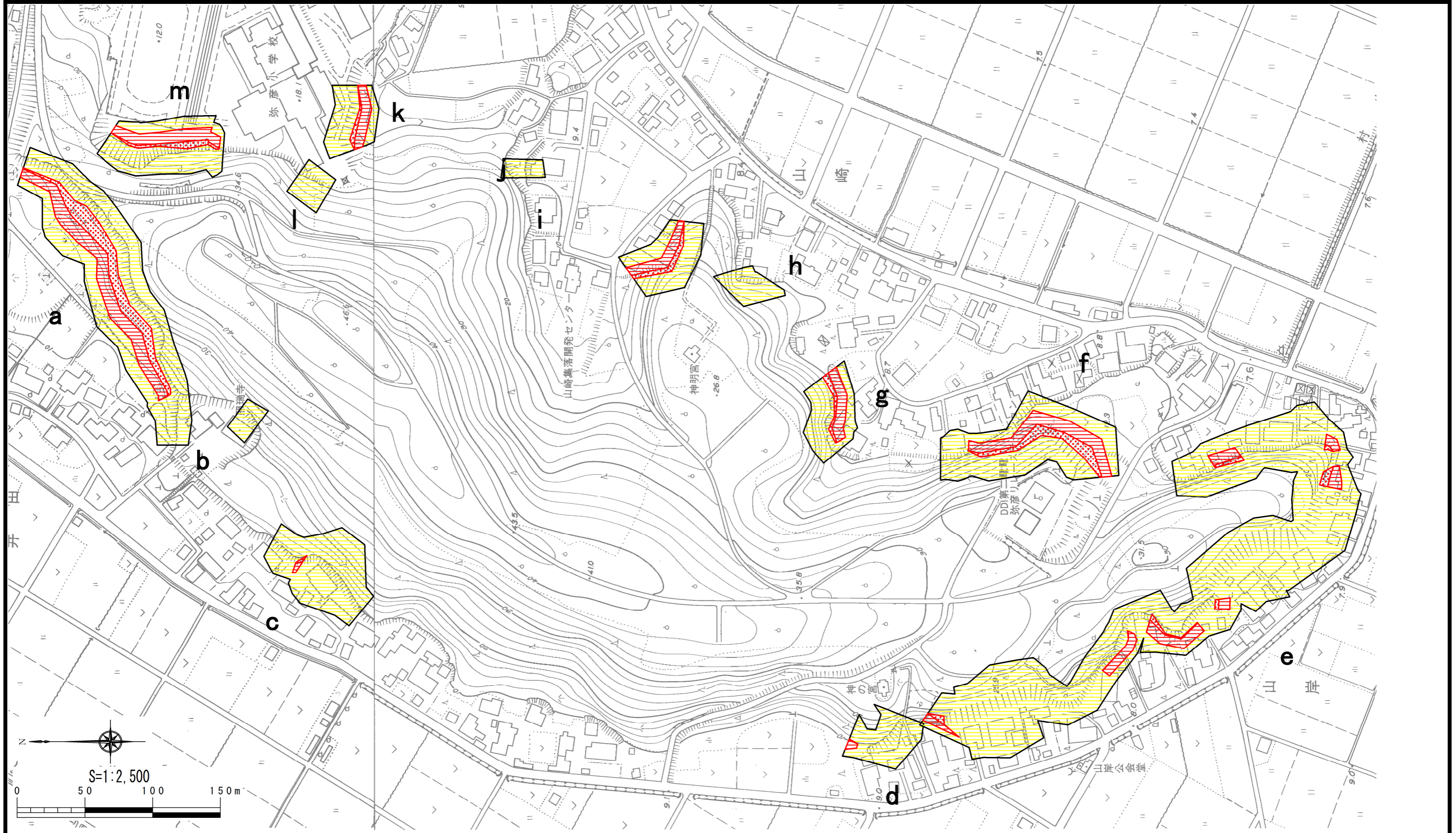


# 土砂災害警戒区域等の指定の公示に係る図書



<b>様式-2(急)</b> 土砂災害警戒区域・土砂災害特別警戒区域 区域図	土砂災害防止法施行令第二条の基準に該当する区域		自然現象 の種類 告示番号 告示年月日	急傾斜地の崩壊 新潟県告示第652・653号 令和5年5月26日	箇所番号 箇所名 所在地	I-342.002(0411) 井田 西蒲原郡弥彦村大字山崎・井田・山岸
	土砂災害防止法施行令第三条の基準に該当する区域					
	急傾斜地斜面内の区域					
	土砂等の(移動)高さが1m以下の場合、土砂等の移動による力が100kN/m <sup>2</sup> を超える区域					
	土砂等の堆積の高さが3mを超える区域					
	それ以外の区域					