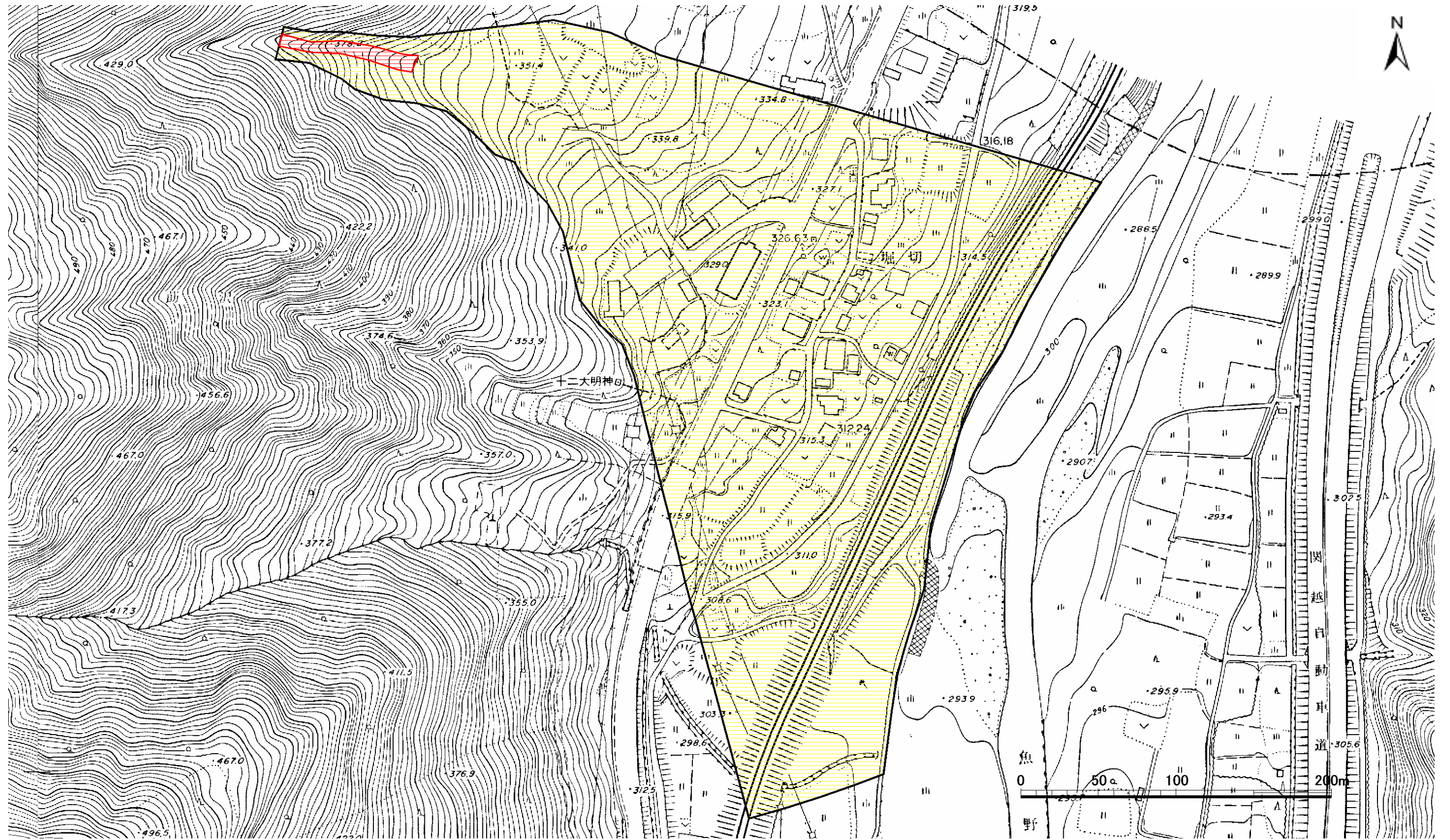


# 土砂災害警戒区域等の指定の公示に係る図書



様式 - 2 (土) 土砂災害警戒区域・土砂災害特別警戒区域 区域図	土砂災害防止法施行令第二条の基準に該当する区域		自然現象 の種類 土石流	溪流番号 Y1511 -13
	土砂災害防止法 施行令第三条の 基準に該当する 区域			
	土石流の高さが1mを超える場合、建築物に作用する力が50kN/m <sup>2</sup> を超える区域		告示年月日 平成18年7月21日	所在地 みなみうおぬまぐんゆざわまち おおあさ ゆざわ 南魚沼郡 湯沢町 大字 湯沢
	土石流の高さが1mを超える場合、建築物に作用する力が50kN/m <sup>2</sup> 以下の区域		縮尺 1:2,500	新潟県
	その他の区域			