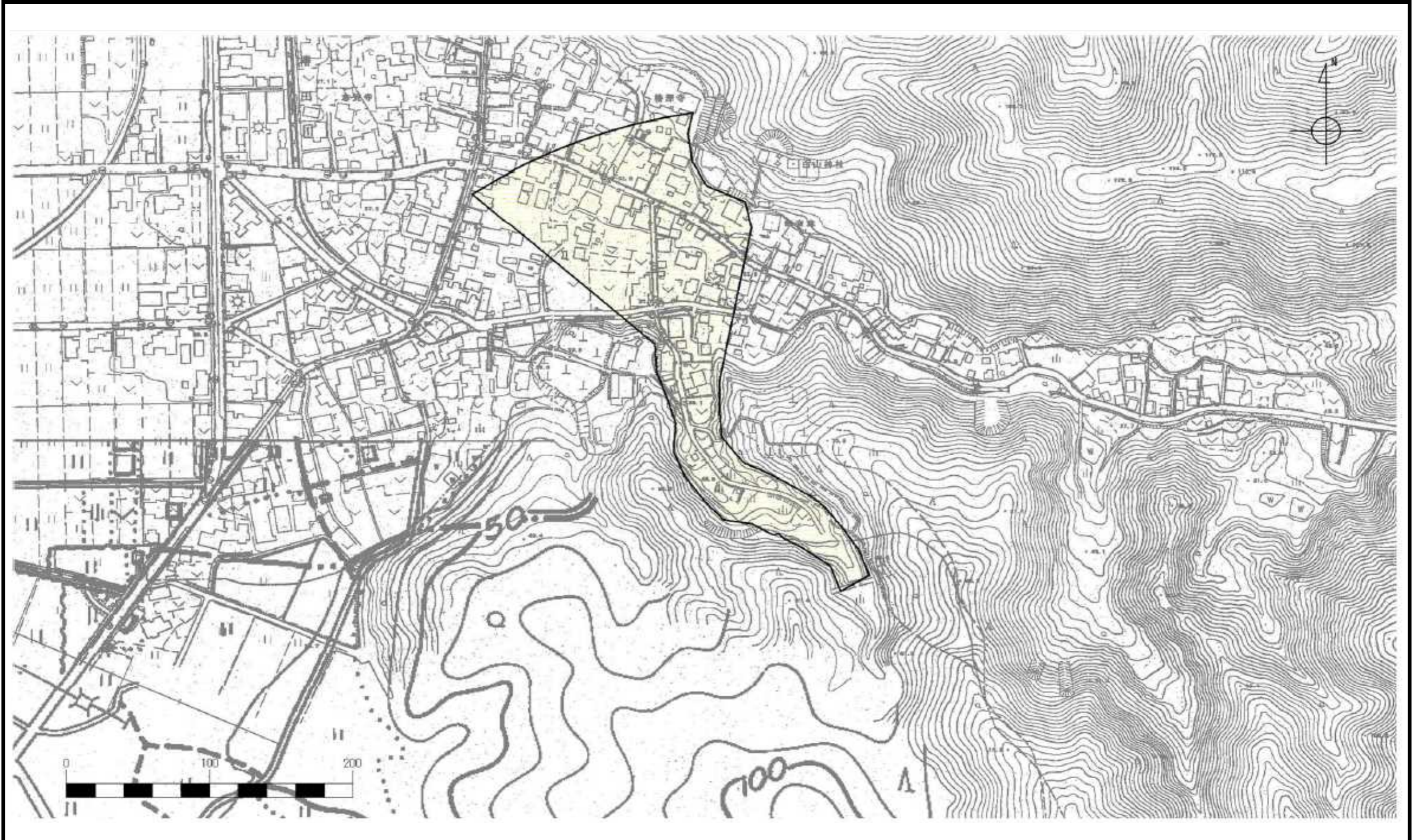


土砂災害警戒区域等の指定の公示に係る図書



| | | | | | | | |
|---------------------------------------|--|--|---------------|-------------|------------|------|----------------------|
| 様式-2(土) 土砂災害警戒区域・土砂災害特別警戒区域 区域図 | 土砂災害防止法施行令第二条の基準に該当する区域 | | 縮尺 1:2,500 | 自然現象 の種類 | 土石流 | 溪流番号 | 211-I-027 |
| | 土砂災害防止法 施行令第三条の 基準に該当する 区域 | | | 告示番号 | 新潟県告示第287号 | 溪流名 | 城山沢 |
| | 土砂流の高さが1mを超える場合、建築物に作用する力が50kN/m ² を超える区域 | | | 告示年月日 | 令和4年3月15日 | 所在地 | 見附市椿沢町 長岡市亀崎町 新潟県 |
| | 土砂流の高さが1mを超える場合、建築物に作用する力が50kN/m ² 以下の区域 | | | | | | |
| | その他の区域 | | | | | | |