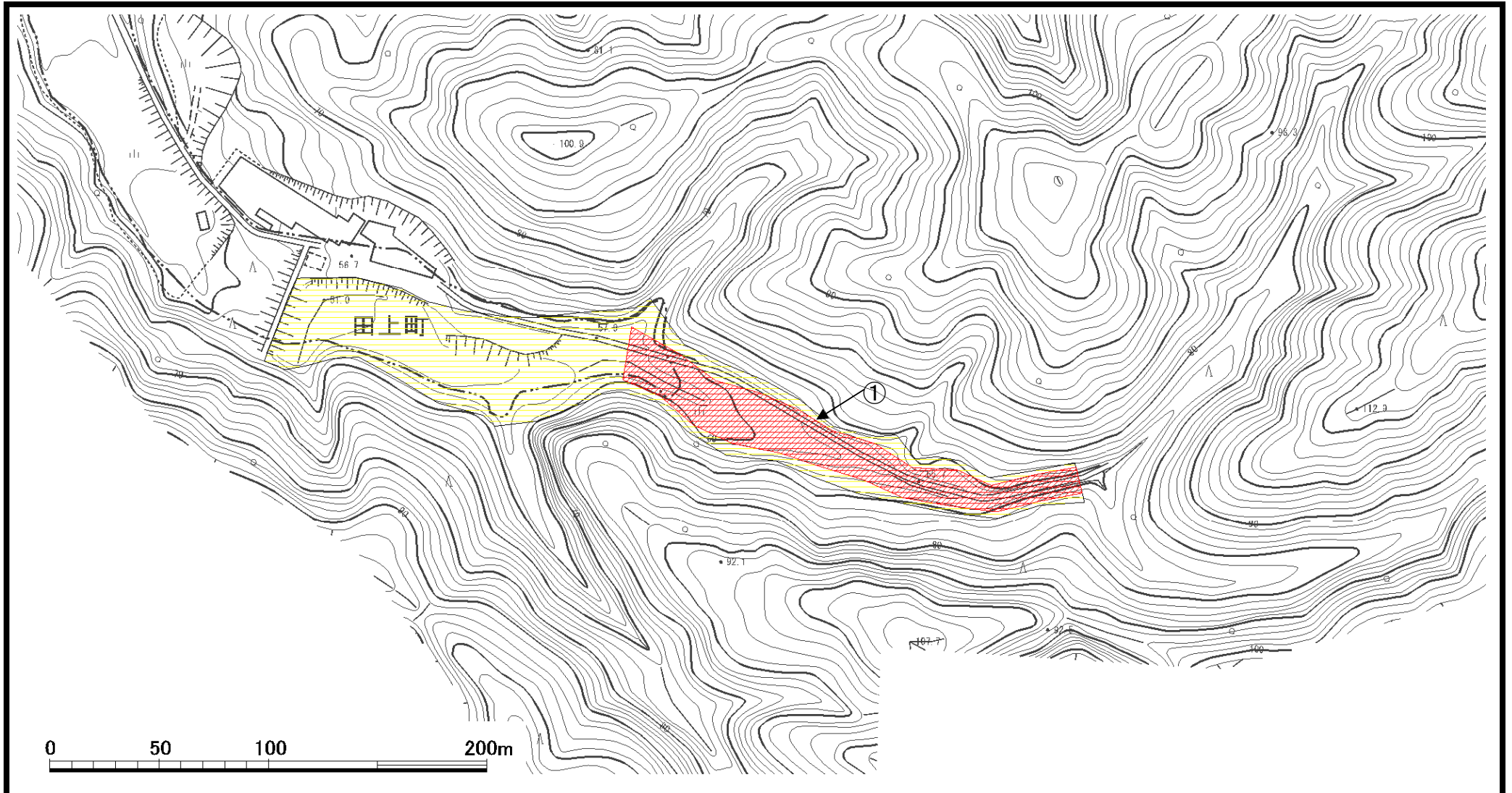


土砂災害警戒区域等の指定の公示に係る図書



様式-2(土)

土砂災害警戒区域・土砂災害特別警戒区域
区域図

土砂災害防止法施行令第二条の基準に該当する区域

土砂災害防止法
施行令第三条の
基準に該当する
区域

土砂災害防止法
施行令第三条の
基準に該当する
区域

その他の区域



縮尺
1:2,500

自然現象
の種類

告示番号

告示年月日

土石流

新潟県告示第287・288号

令和4年3月15日

溪流番号

溪流名

所在地

361-三条-014

うまどりさわ(2)
馬通沢(2)

田上町川船河、加茂市上条

新潟県