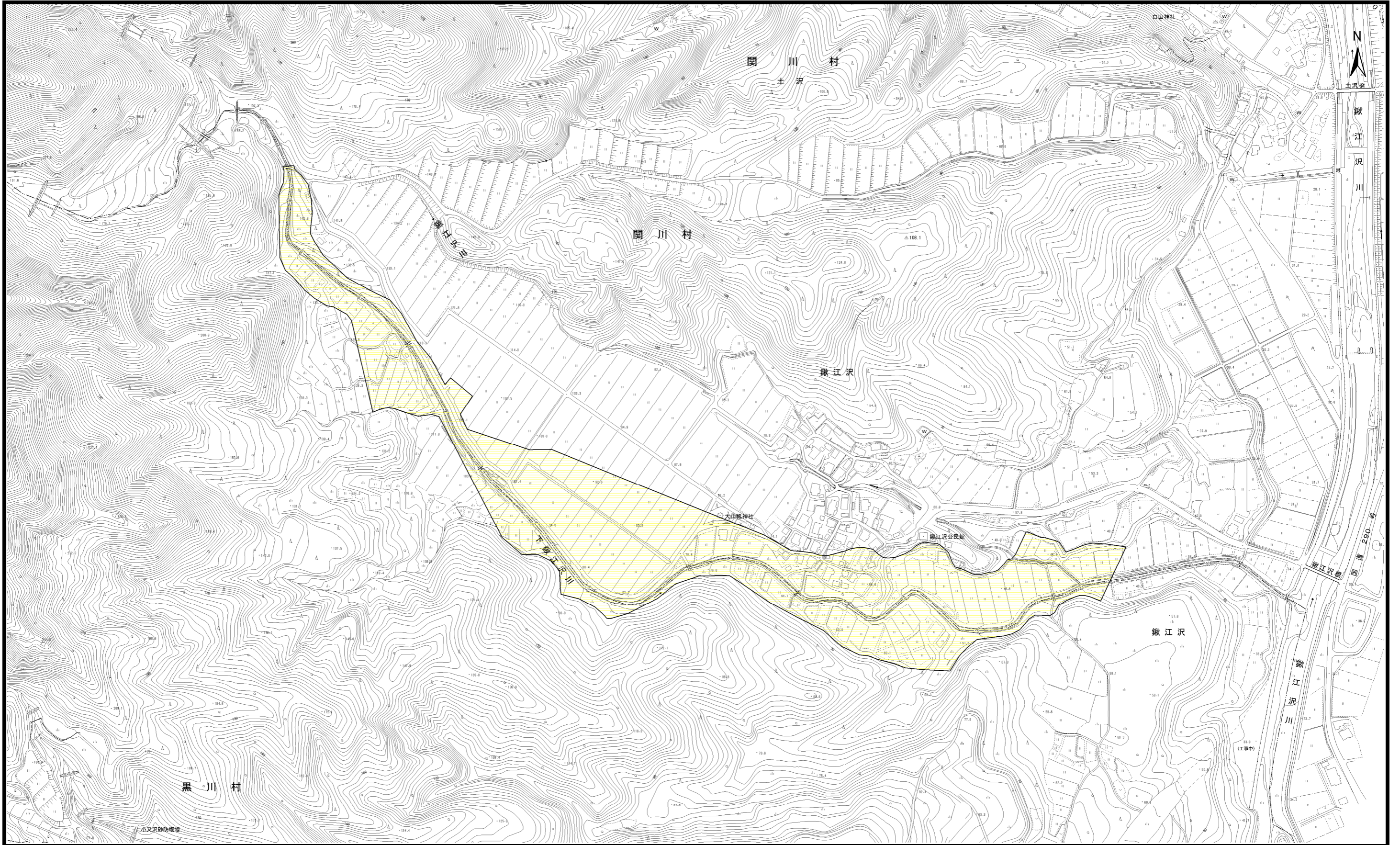


土砂災害警戒区域等の指定の公示に係る図書



様式-2(土) 土砂災害警戒区域・土砂災害特別警戒区域図	土砂災害防止法施行令第2条の基準に該当する区域			N 縮尺 1:2,500	自然現象の種類	土石流	溪流番号	I311-I-009
	土砂災害防止法施行令第3条の基準に該当する区域	土石流の高さが1mを超える場合、建築物に作用する力が50kN/m ² を超える区域	土石流の高さが1mを超える場合、建築物に作用する力が50kN/m ² 以下の区域		告示番号	新潟県告示第358号	溪流名	下鎌江沢
	その他の区域			告示年月日	令和4年3月29日	所在地	胎内市 鎌江、関川村鎌江沢	
							新潟県	