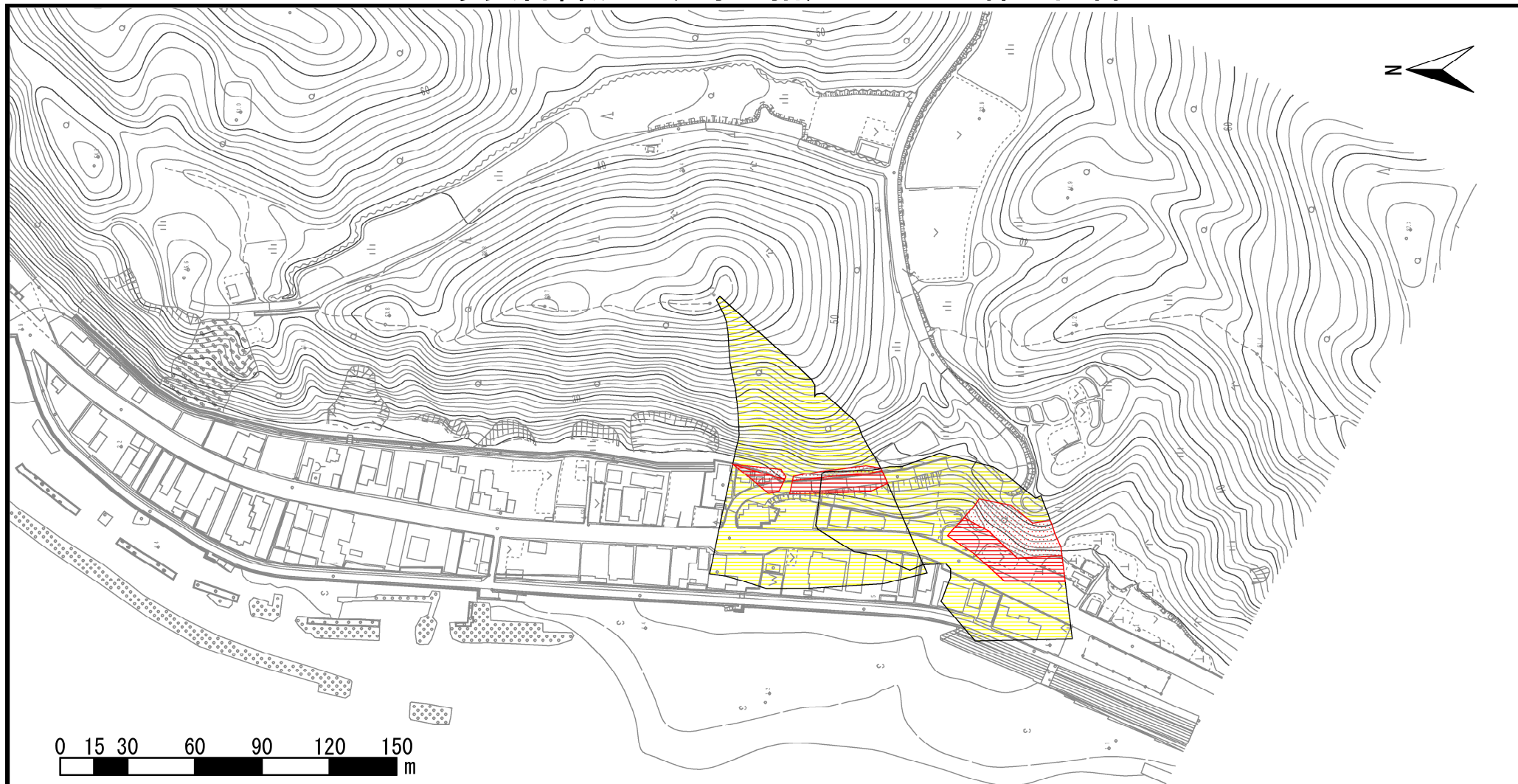
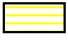






土砂災害警戒区域等の指定の公示に係る図書

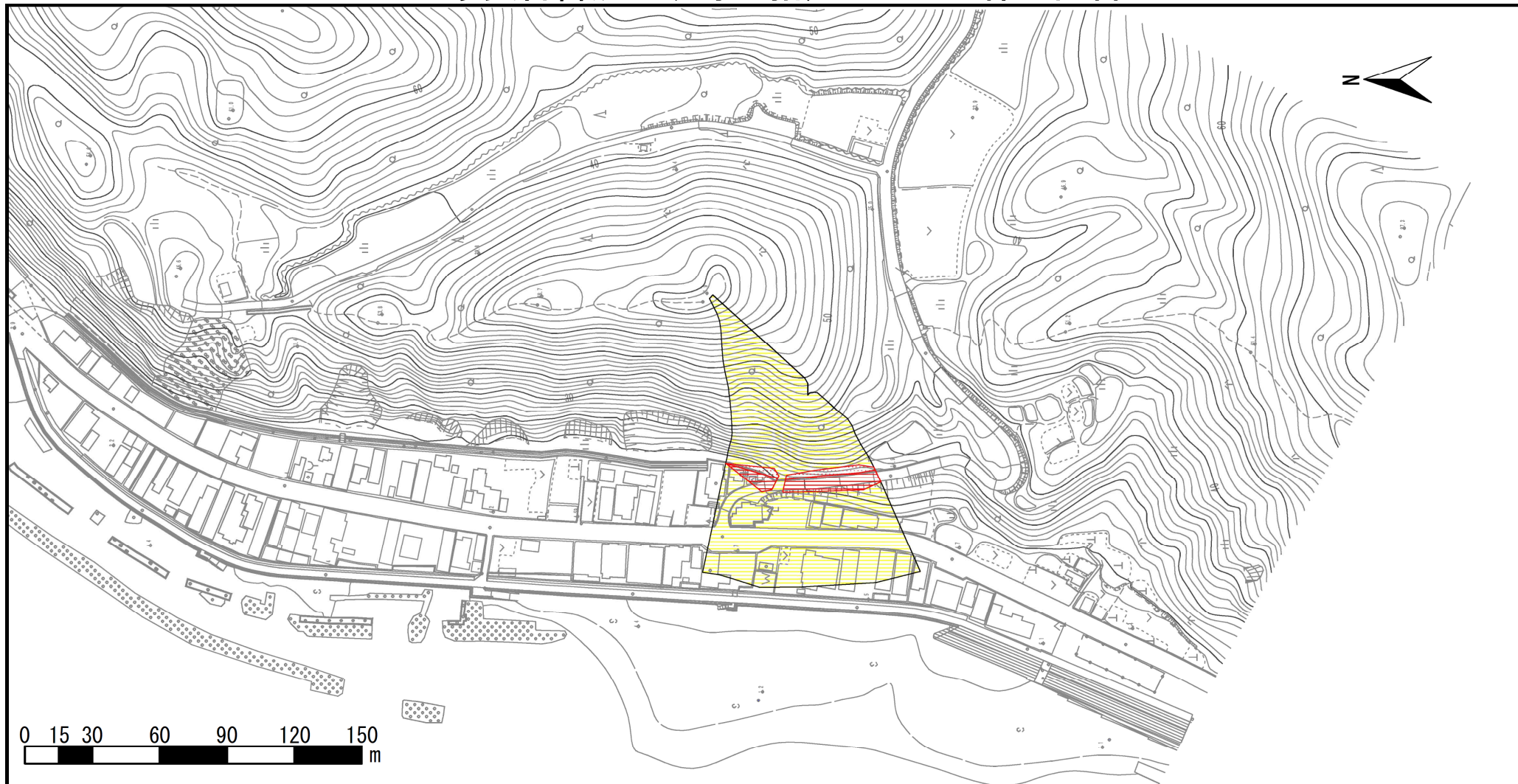


様式－2（急）

土砂災害警戒区域・
土砂災害特別警戒区域
区域図

土砂災害防止法施行令第二条の基準に該当する区域			自然現象の種類	急傾斜地の崩壊	箇所番号	1-406.051(2076)
土砂災害防止法施行令第三条の基準に該当する区域			縮尺 1:2,500	告示番号	新潟県告示第219・220号	箇所名
急傾斜地斜面内の区域		告示年月日		令和3年3月2日	所在地	長岡市寺泊山田
土石等の(移動)高さが1m以下の場合、土石等の移動による力が100kN/m ² を超える区域						
土石等の堆積の高さが3mを超える区域						
それ以外の区域						

土砂災害警戒区域等の指定の公示に係る図書



様式-2(急) 土砂災害警戒区域・ 土砂災害特別警戒区域 区域図	土砂災害防止法施行令第二条の基準に該当する区域				自然現象の種類	急傾斜地の崩壊	箇所番号	I-406.051(2076)
	土砂災害防止法施行令第三条の基準に該当する区域	急傾斜地斜面内の区域			縮尺 1:2,500	告示番号	新潟県告示第219・220号	箇所名
		土石等の(移動)高さが1m以下の場合、土石等の移動による力が100kN/m ² を超える区域		告示年月日		令和3年3月2日	所在地	長岡市寺泊山田
		土石等の堆積の高さが3mを超える区域		それ以外の区域				

土砂災害警戒区域等の指定の公示に係る図書



様式－2（急）

土砂災害警戒区域・
土砂災害特別警戒区域
区域図

土砂災害防止法施行令第二条の基準に該当する区域			自然現象の種類	急傾斜地の崩壊	箇所番号	I-406.051(2076)
土砂災害防止法施行令第三条の基準に該当する区域			告示番号	新潟県告示第219・220号	箇所名	山田2
急傾斜地斜面内の区域		縮尺 1:2,500	告示年月日	令和3年3月2日	所在地	長岡市寺泊山田
土石等の（移動）高さが1m以下の場合、土石等の移動による力が100kN/m ² を超える区域						
土石等の堆積の高さが3mを超える区域						
それ以外の区域						