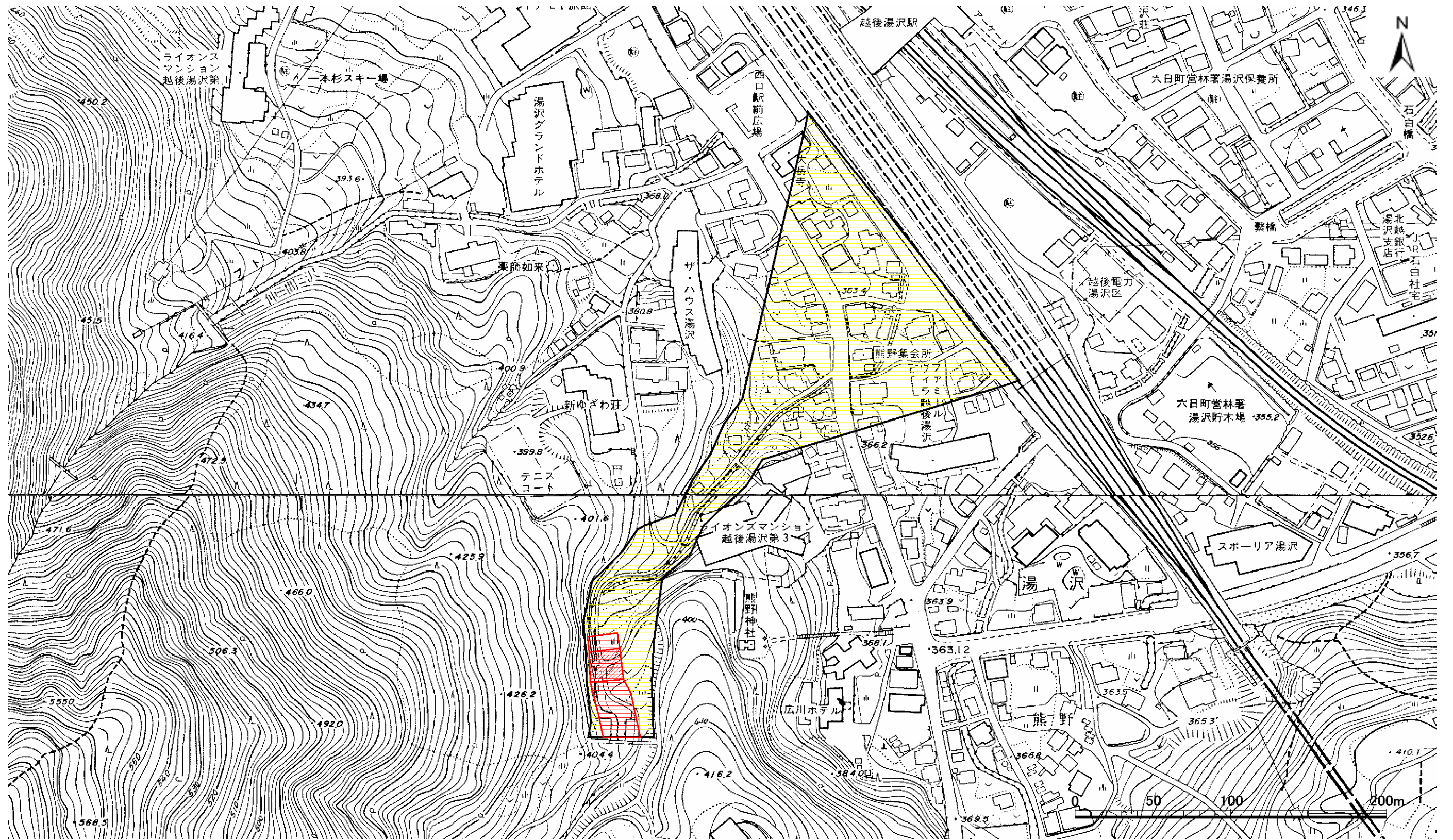


# 土砂災害警戒区域等の指定の公示に係る図書



|   |   |  |                    |         |  |      |  |
|---|---|--|--------------------|---------|--|------|--|
| 様式 - 2(土)<br>土砂災害警戒区域・土砂災害特別警戒区域<br>区域図 | 土砂災害防止法施行令第二条の基準に該当する区域                             |  | N<br>縮尺<br>1:2,500 | 自然現象の種類 | 土石流                                      | 渓流番号 | Y1511 -04                                  |
|   | 土砂災害防止法施行令第三条の基準に該当する区域                             | 土砂流の高さが1mを超える場合、建築物に作用する力が50kN/m <sup>2</sup> を超える区域 |                    | 告示番号    | 新潟県告示第1123号(警戒区域)<br>新潟県告示第1124号(特別警戒区域) | 渓流名  | えざわか                                       |
|   | 土砂流の高さが1mを超える場合、建築物に作用する力が50kN/m <sup>2</sup> 以下の区域 | その他の区域   |                    | 告示年月日   | 平成18年7月21日                               | 所在地  | みなみうおぬまぐん ゆざわまち おおあざ ゆざわ<br>南魚沼郡 湯沢町 大字 湯沢 |
|   |   |  |                    |         |  | 新潟県  |  |