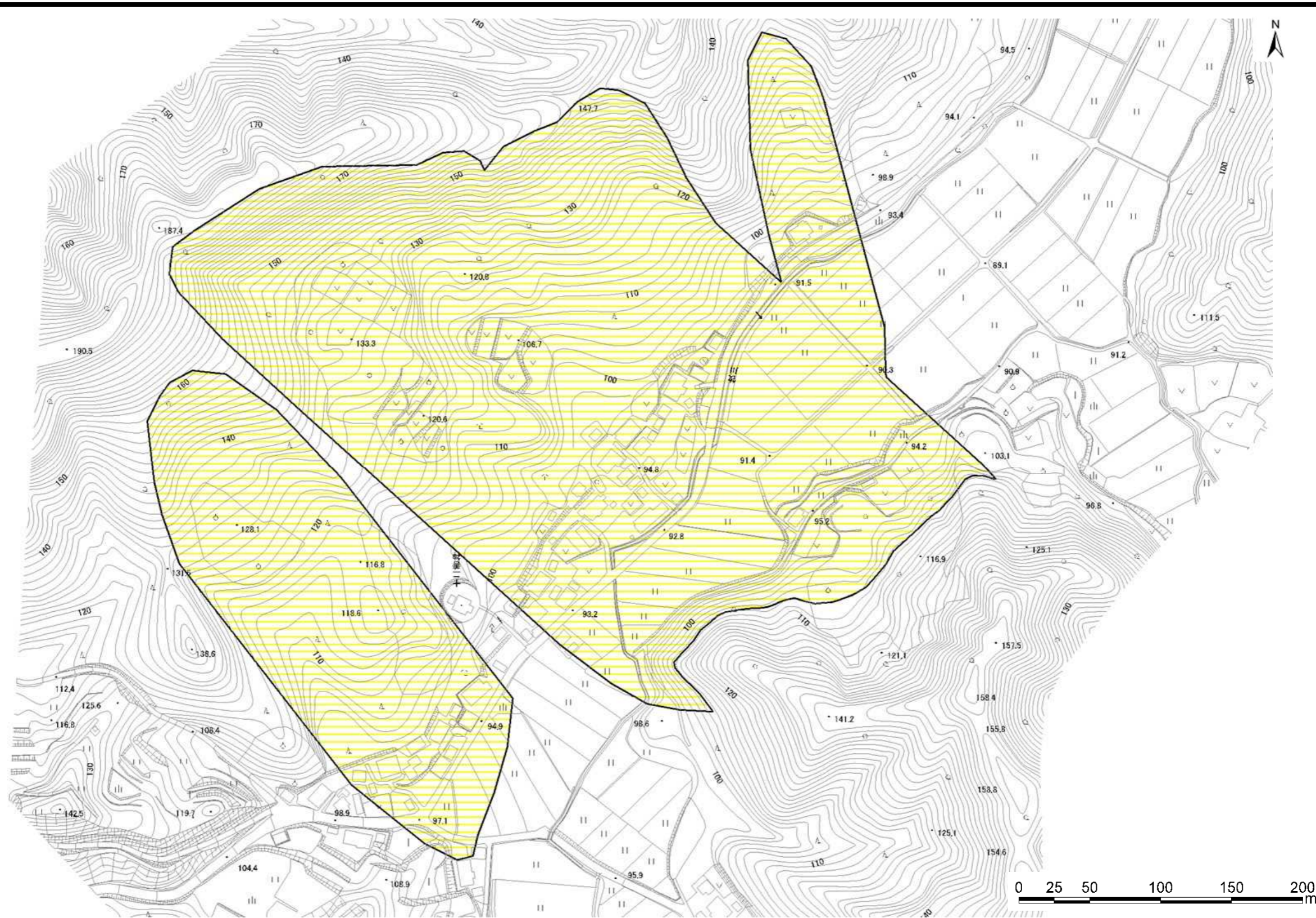


土砂災害警戒区域等の指定の公示に係る図書



様式-2(地)
土砂災害警戒区域 区域図

土砂災害防止法施行令第二条の基準に該当する区域	
土砂災害防止法施行令第三条の基準に該当する区域	
地滑り地塊の滑りに伴って生じる土石等の移動による力 F_1	
$F_1 =$ (kN/m ²)	

縮尺
1:3,000

自然現象の種類	地滑り
告示番号	新潟県告示 第102(Y)号
告示年月日	令和元年5月31日

箇所番号	K 209.03
箇所名	土倉
所在地	加茂市大字上土倉