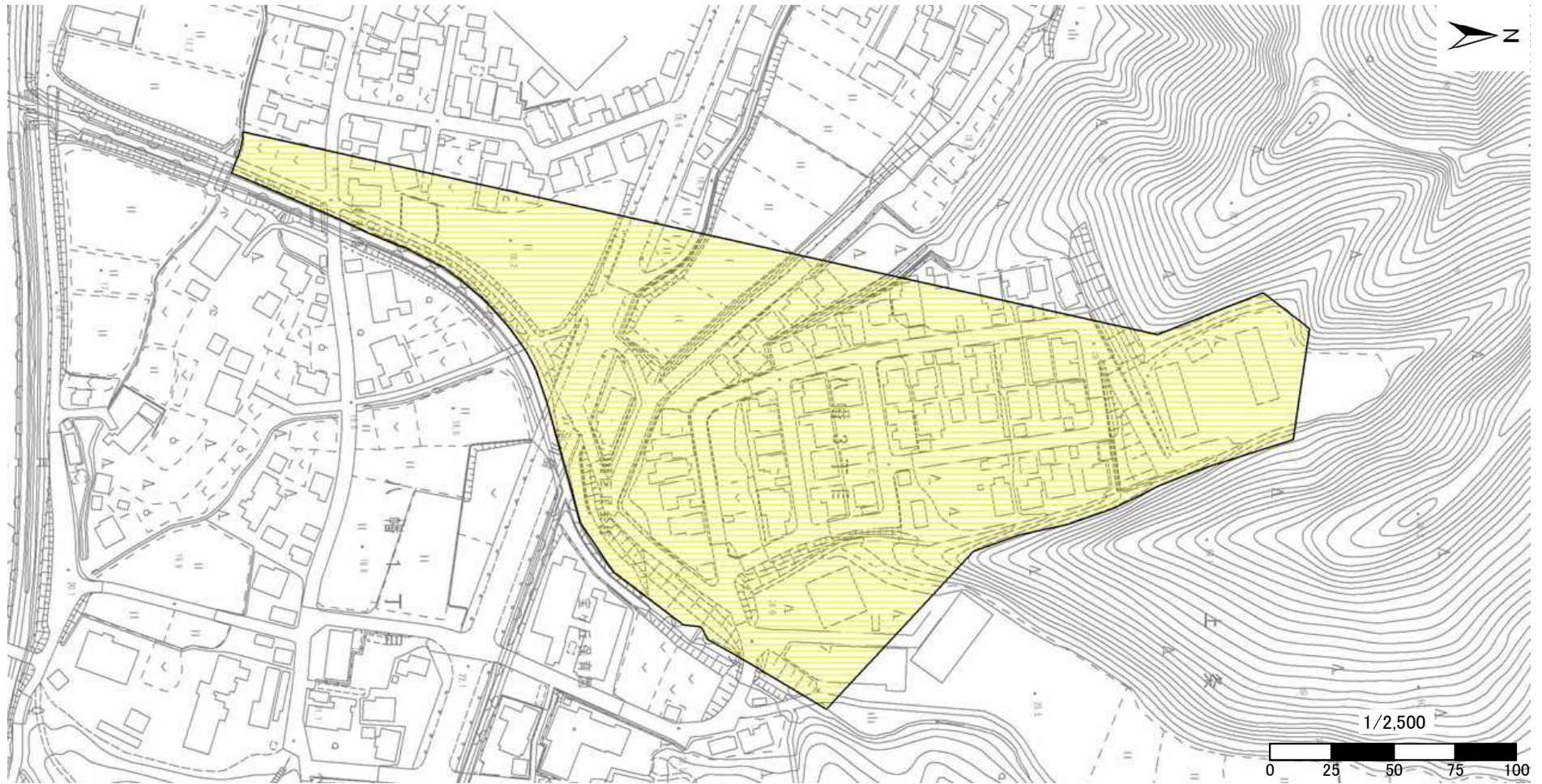


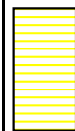
# 土砂災害警戒区域等の指定の公示に係る図書



様式-2(土)

土砂災害警戒区域 区域図

土砂災害防止法施行令第二条の基準に該当する区域



縮尺  
1:2,500

自然現象  
の種類

告示番号

告示年月日

土石流

新潟県告示  
第102(Y)号

令和元年5月31日

溪流番号

溪流名

所在地

209-I-006(2)

雷沢(2)

加茂市八幡

新潟県