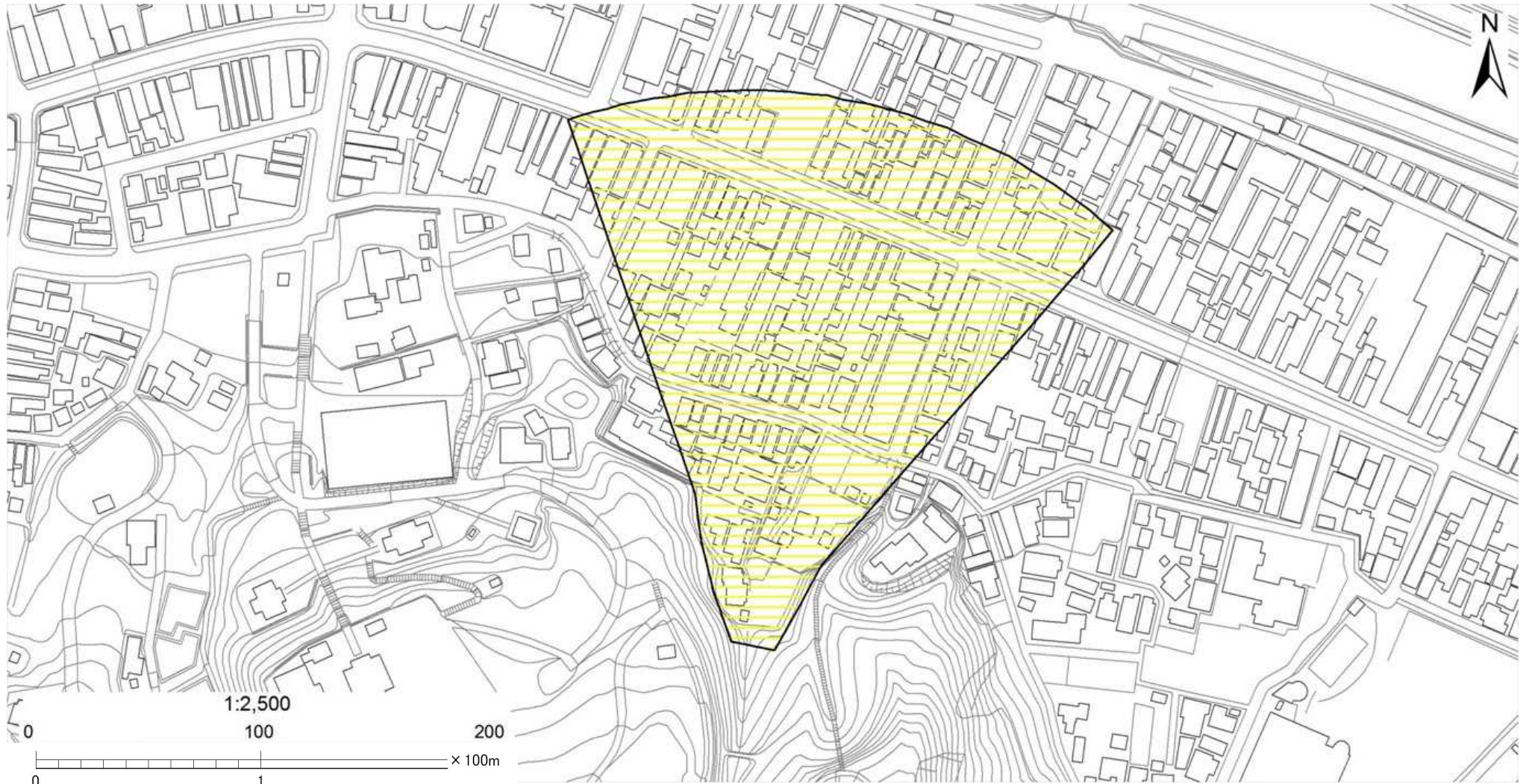


# 土砂災害警戒区域等の指定の公示に係る図書



様式-2(土)  
土砂災害警戒区域  
区域図

土砂災害防止法施行令第二条の基準に該当する区域



土砂災害防止法  
施行令第三条の  
基準に該当する  
区域

土石流の高さが1mを超える場合、建築物に作用する力が50kN/m<sup>2</sup>を超える区域



土石流の高さが1mを超える場合、建築物に作用する力が50kN/m<sup>2</sup>以下の区域



その他の区域



縮尺  
1:2,500

自然現象の種類	土石流	溪流番号	209-I-064
告示番号	新潟県告示第102(Y)号	溪流名	金剛谷
告示年月日	令和元年5月31日	所在地	加茂市仲町