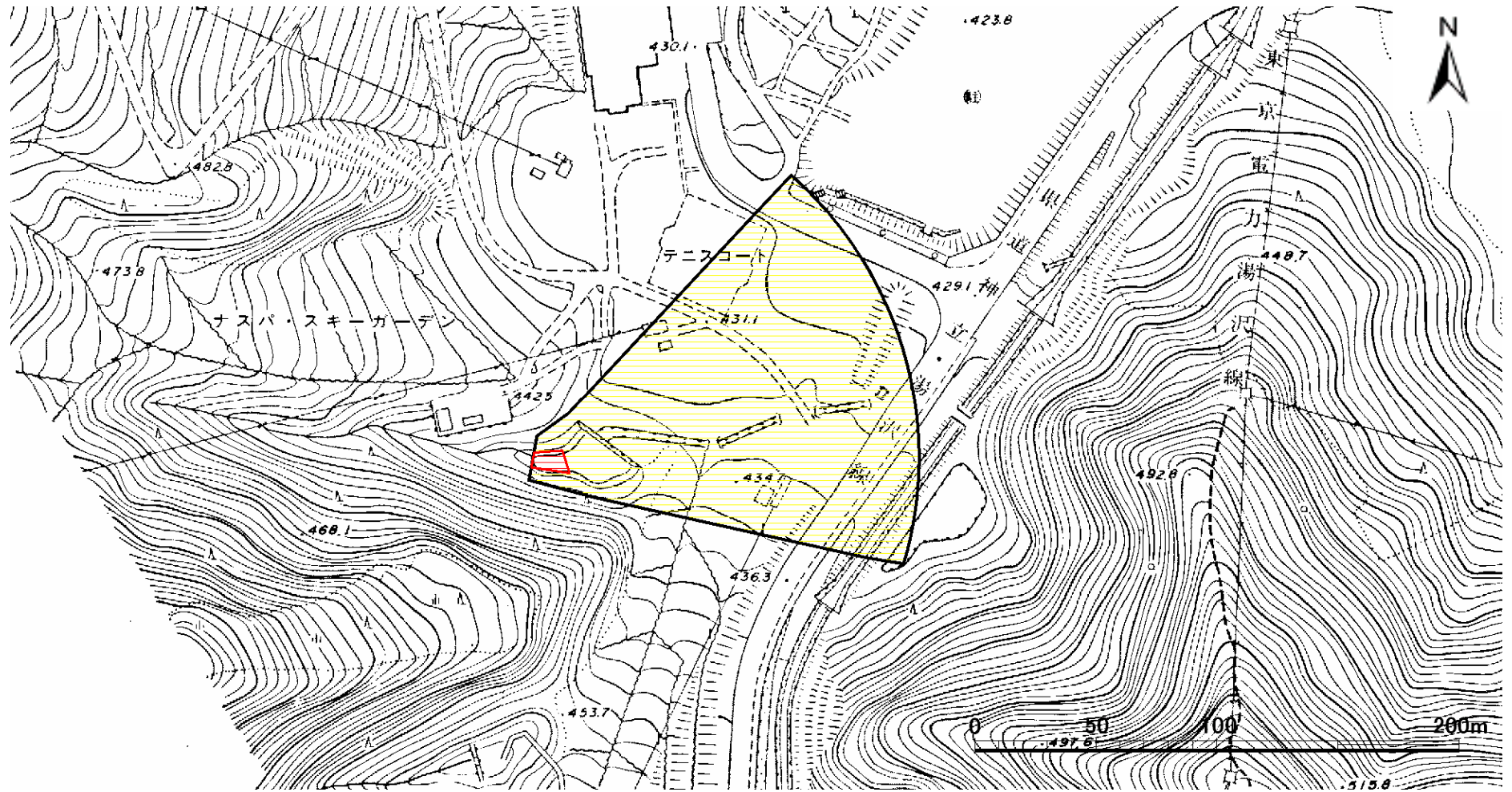


土砂災害警戒区域等の指定の公示に係る図書



様式 - 2 (土) 土砂災害警戒区域・土砂災害特別警戒区域図	土砂災害防止法施行令第二条の基準に該当する区域			自然現象の種類	土石流	溪流番号	Y1511 -03_3
	土砂災害防止法施行令第三条の基準に該当する区域			告示番号	新潟県告示第1123号(警戒区域) 新潟県告示第1124号(特別警戒区域)	溪流名	まつでさわ 松出沢(3)
	土砂流の高さが1mを超える場合、建築物に作用する力が50kN/m ² を超える区域		縮尺 1:2,500	告示年月日	平成18年7月21日	所在地	みねみづのちまき(山)ゆざわまち おおあざ ゆざわ 南魚沼郡 湯沢町 大字 湯沢
	土砂流の高さが1mを超える場合、建築物に作用する力が50kN/m ² 以下の区域						
	その他の区域						