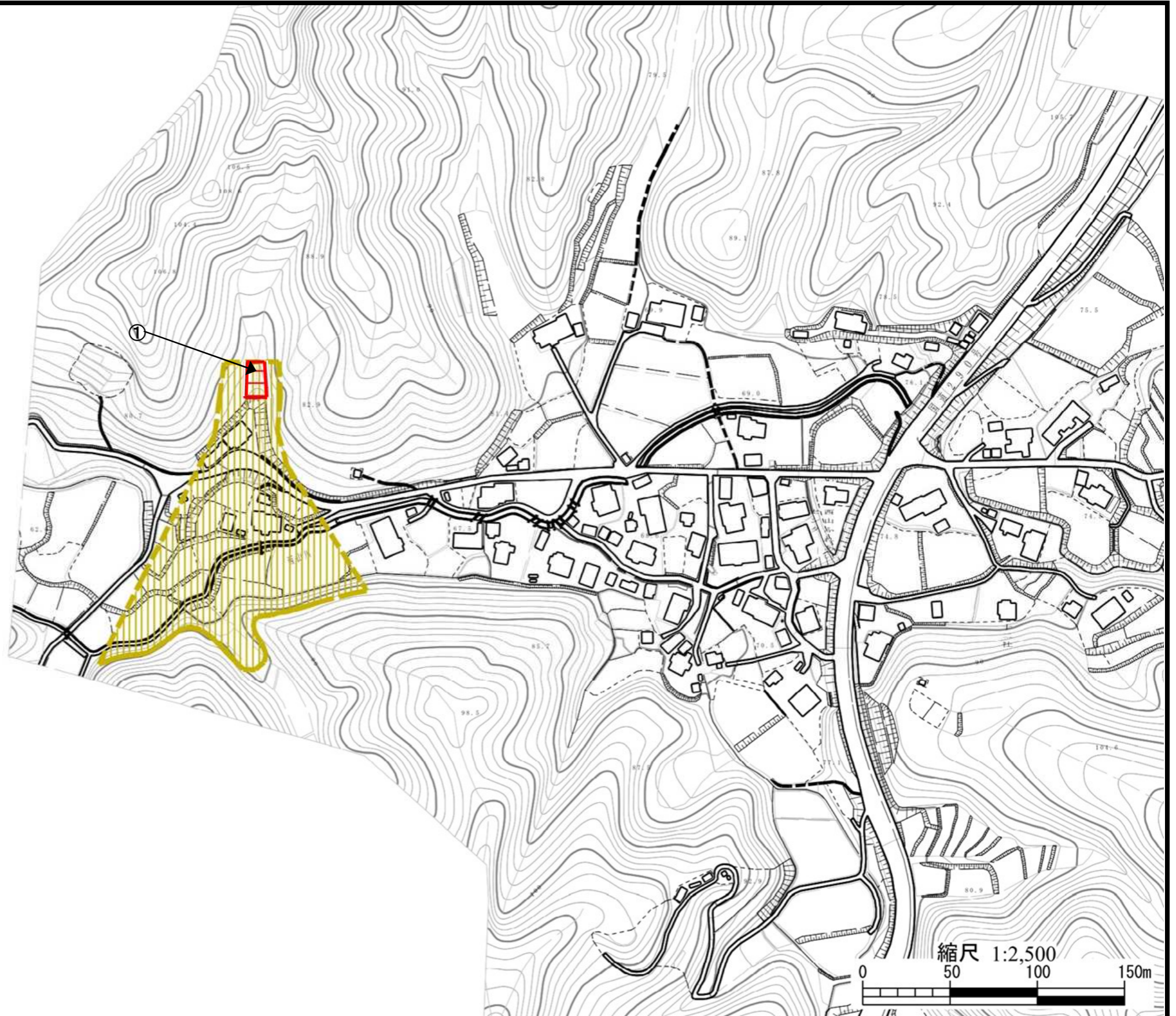


# 土砂災害警戒区域等の指定の公示に係る図書



様式-2(土) 土砂災害警戒区域・土砂災害特別警戒区域図	土砂災害防止法施行令第二条の基準に該当する区域			自然現象の種類 土石流	溪流番号	209-II-023	
	土砂災害防止法施行令第三条の基準に該当する区域	土石流の高さが1mを超える場合、建築物に作用する力が50kN/m <sup>2</sup> を超える区域 土石流の高さが1mを超える場合、建築物に作用する力が50kN/m <sup>2</sup> 以下の区域				告示番号	新潟県告示 第102(Y)・103(R)号
	その他の区域		告示年月日	令和元年5月31日		所在地	加茂市大字西山
				縮尺 1:2,500			