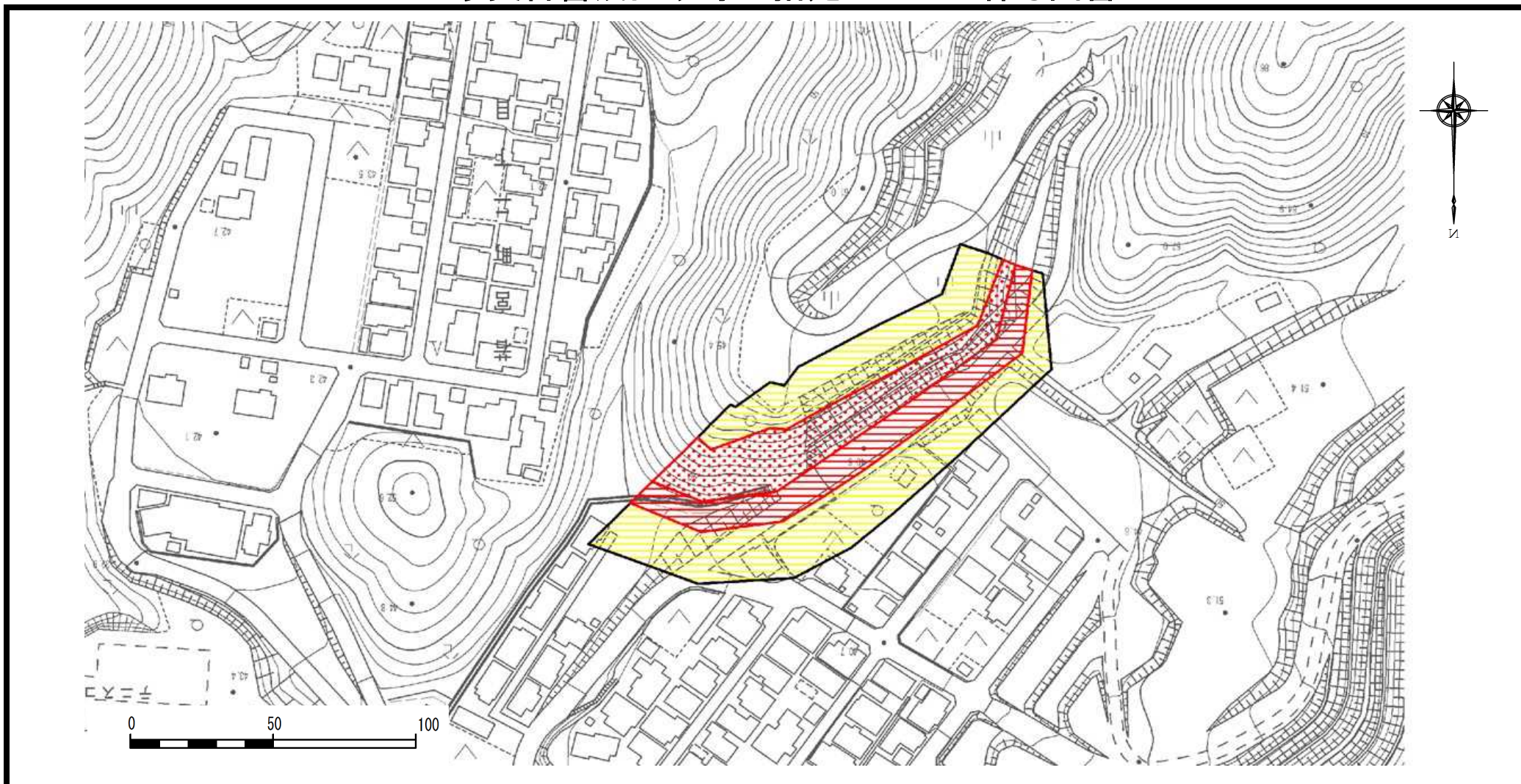


土砂災害警戒区域等の指定の公示に係る図書







様式-2(急)

土砂災害警戒区域・土砂災害特別警戒区域
区域図

土砂災害防止法施行令第二条の基準に該当する区域

土砂災害防止
法施行令第三
条の基準に該
当する区域

急傾斜地斜面内の区域	
土石等の(移動)高さが1m以下の場合、土石等の移動による力が100kN/m ² を超える区域	
土石等の堆積の高さが3mを超える区域	
それ以外の区域	



縮尺
S=1:2,000

自然現象の種類	急傾斜地の崩壊	箇所番号	Ⅲ-209.003(3997)
告示番号	新潟県告示 第102(Y)・103(R)号	箇所名	若宮町(9)
告示年月日	令和元年5月31日	所在地	加茂市大字上条