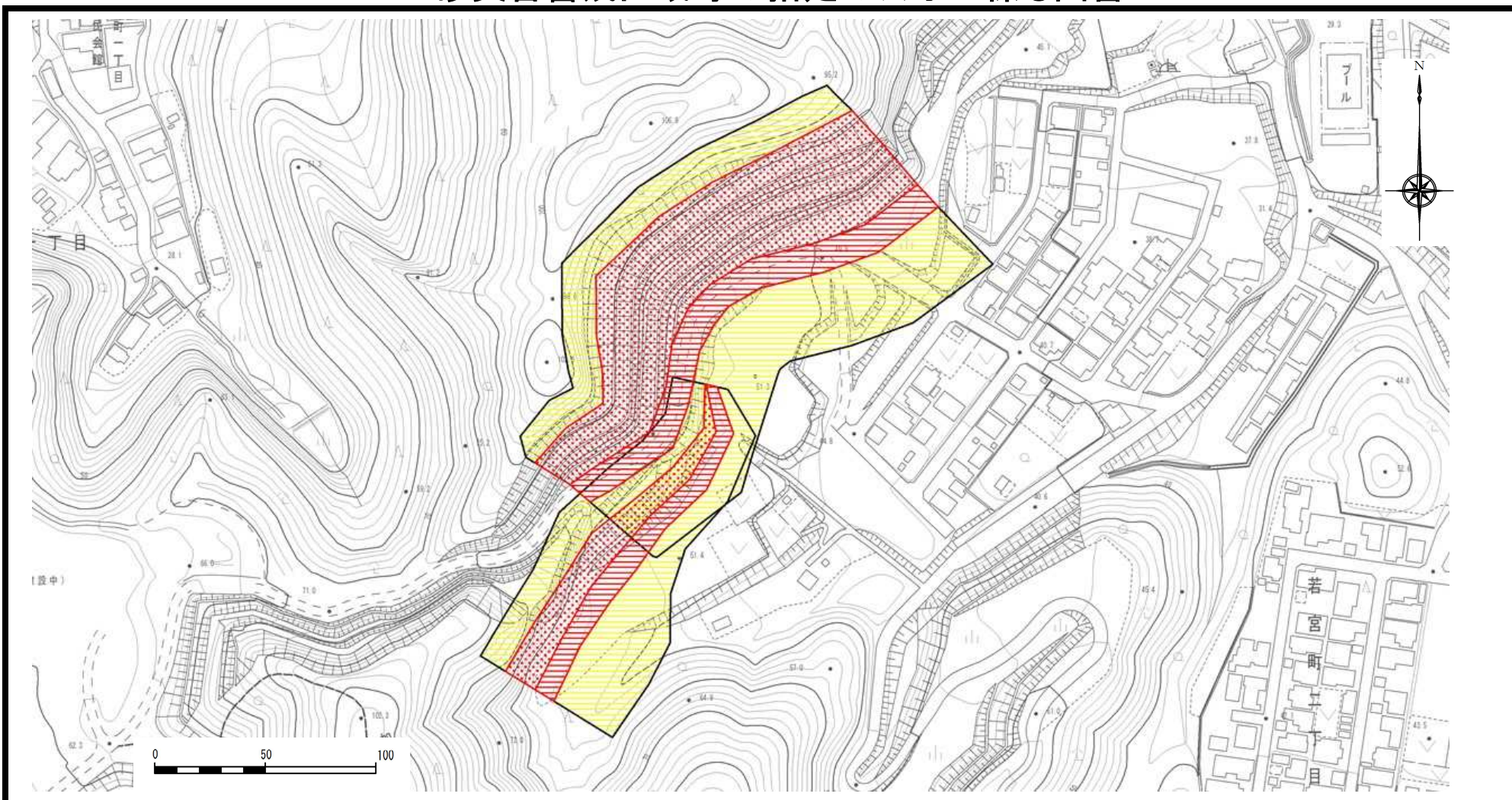


土砂災害警戒区域等の指定の公示に係る図書



様式-2(急)

土砂災害警戒区域・土砂災害特別警戒区域
区域図

土砂災害防止法施行令第二条の基準に該当する区域



急傾斜地斜面内の区域



土砂災害防止法施行令第三条の基準に該当する区域

土石等の(移動)高さが1m以下の場合、土石等の移動による力が100kN/m²を超える区域

土石等の堆積の高さが3mを超える区域

それ以外の区域



縮尺
S=1:2,500

自然現象の種類

告示番号

告示年月日

急傾斜地の崩壊

新潟県告示
第102(Y)・103(R)号

令和元年5月31日

箇所番号

箇所名

所在地

Ⅲ-209.001 (3694)

若宮町(12)

加茂市大字上条