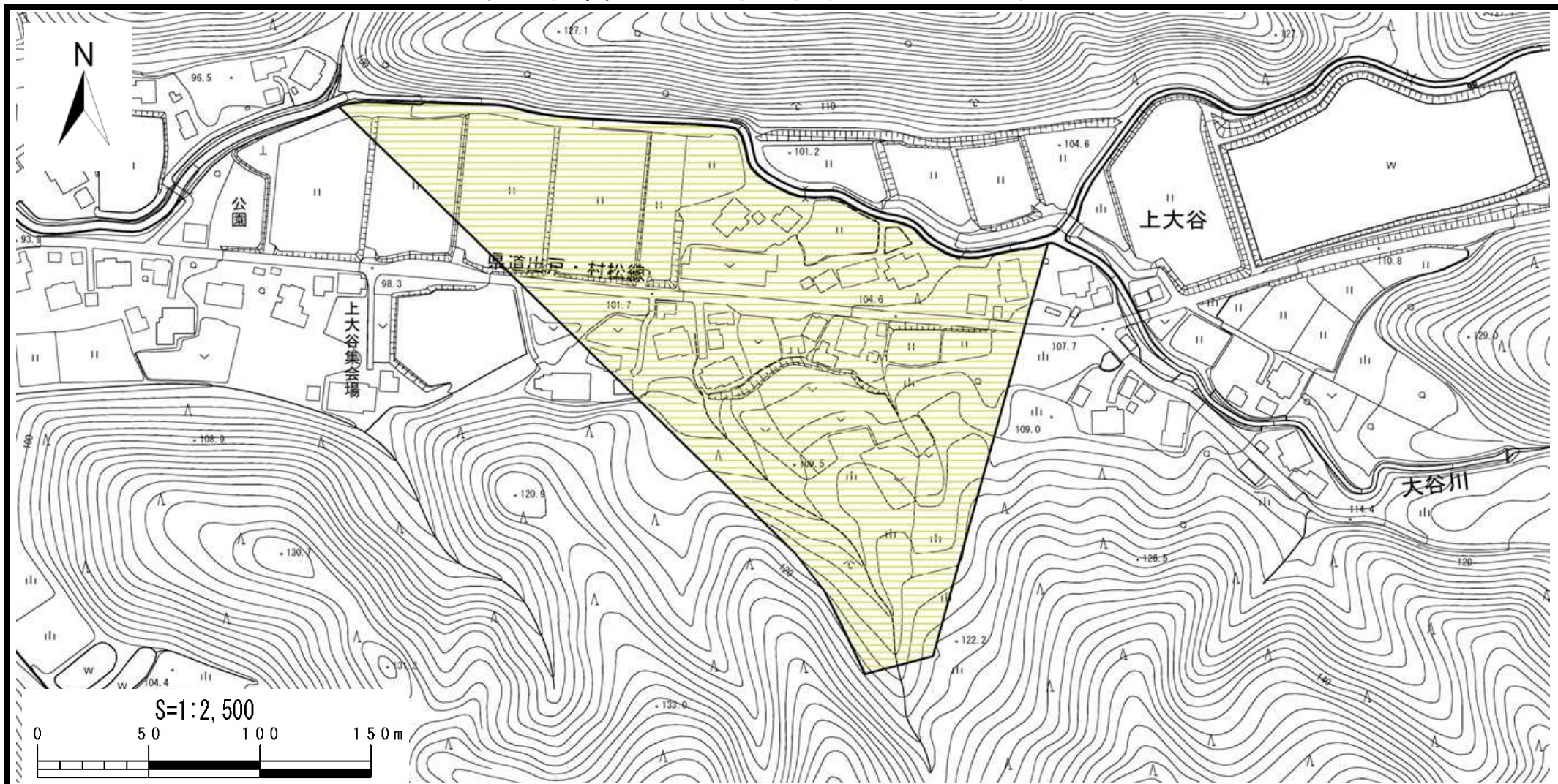


土砂災害警戒区域等の指定の公示に係る図書



様式-2(土) 土砂災害警戒区域 区域図	土砂災害防止法施行令第二条の基準に該当する区域			自然現象の種類	土石流	溪流番号	209-II-015
	土砂災害防止法施行令第三条の基準に該当する区域	土石流の高さが1mを超える場合、建築物に作用する力が50kN/m ² を超える区域		縮尺 S=1:2,500	告示番号	新潟県告示第102(Y)号	溪流名
		土石流の高さが1mを超える場合、建築物に作用する力が50kN/m ² 以下の区域	告示年月日		令和元年5月31日	所在地	加茂市大字上大谷
		その他の区域					