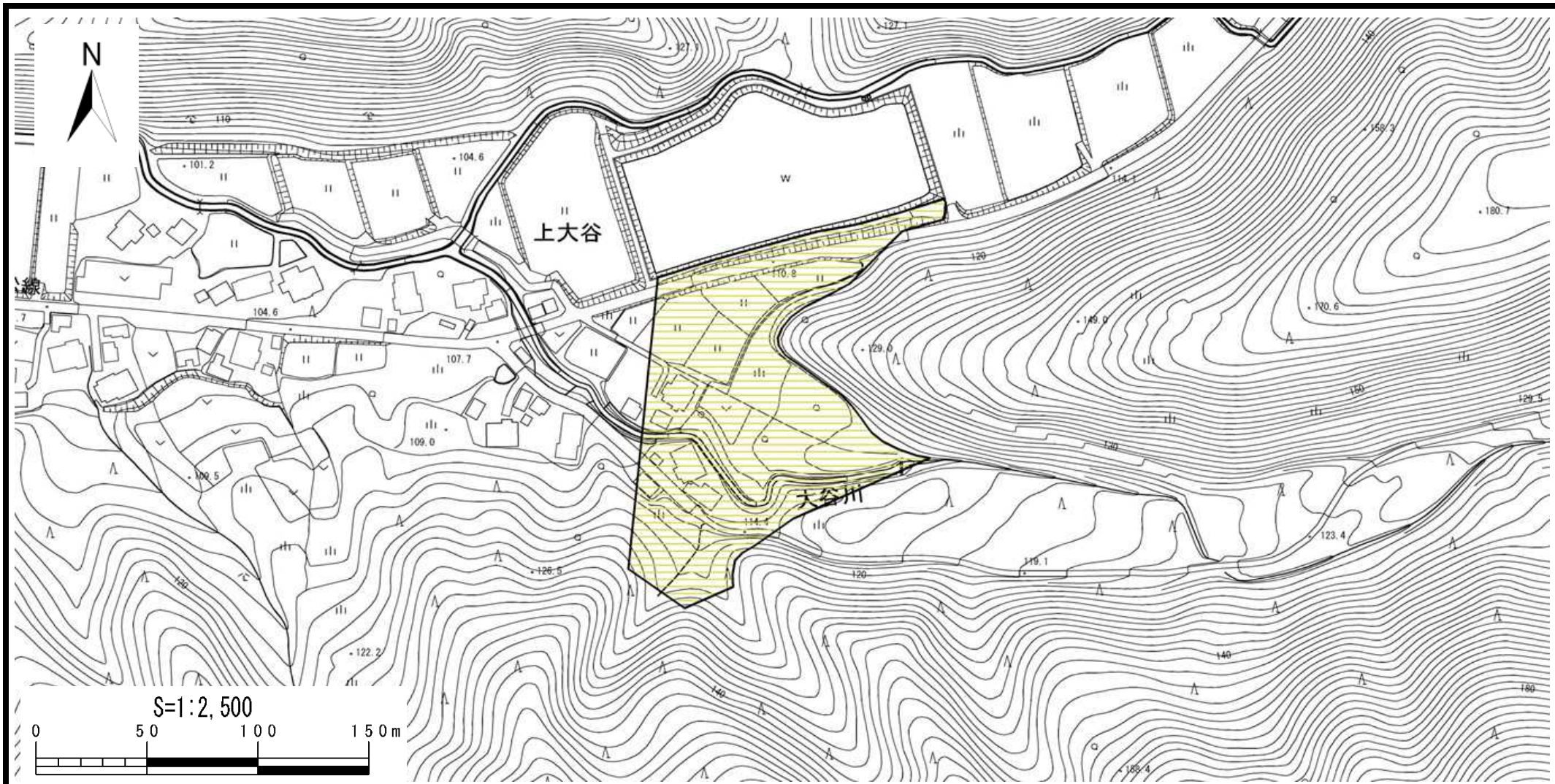


# 土砂災害警戒区域等の指定の公示に係る図書



様式-2(土)

土砂災害警戒区域  
区域図

土砂災害防止法施行令第二条の基準に該当する区域

土砂災害防止  
法施行令第三  
条の基準に該  
当する区域

土石流の高さが1mを超える場合、建築物に作用する力が50kN/m<sup>2</sup>を超える区域

土石流の高さが1mを超える場合、建築物に作用する力が50kN/m<sup>2</sup>以下の区域

その他の区域



縮尺

S=1:2,500

自然現象  
の種類

告示番号

告示年月日

土石流

新潟県告示  
第102(Y)号

令和元年5月31日

溪流番号

溪流名

所在地

209-II-014

真木ノ入沢

加茂市大字上大谷