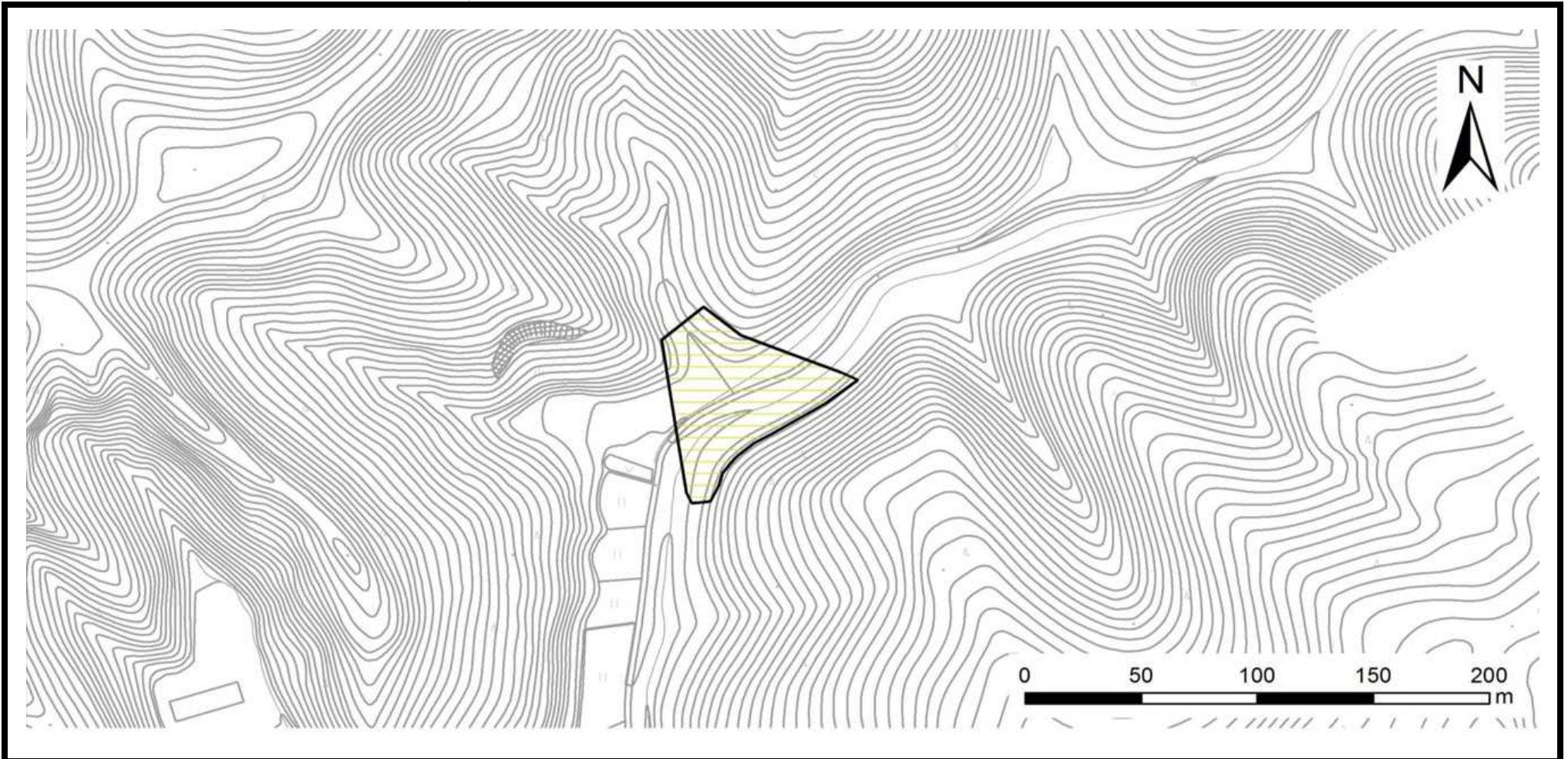


土砂災害警戒区域等の指定の公示に係る図書（その2）



様式－2（土） 土砂災害警戒区域 区域図	土砂災害防止法施行令第二条の基準に該当する区域		 縮尺 1:2,500	自然現象の種類	土石流	溪流番号	209-Ⅱ-001 (1)
	土砂災害防止法施行令第三条の基準に該当する区域	土石流の高さが1mを超える場合、土石流の移動による力が50kN/m ³ を超える区域			告示番号	新潟県告示第102(Y)号	箇所名
		土石流の高さが1mを超える場合、土石流の移動による力が50kN/m ³ を超えない区域		告示年月日	令和元年5月31日	所在地	加茂市大字上条
		その他の区域					