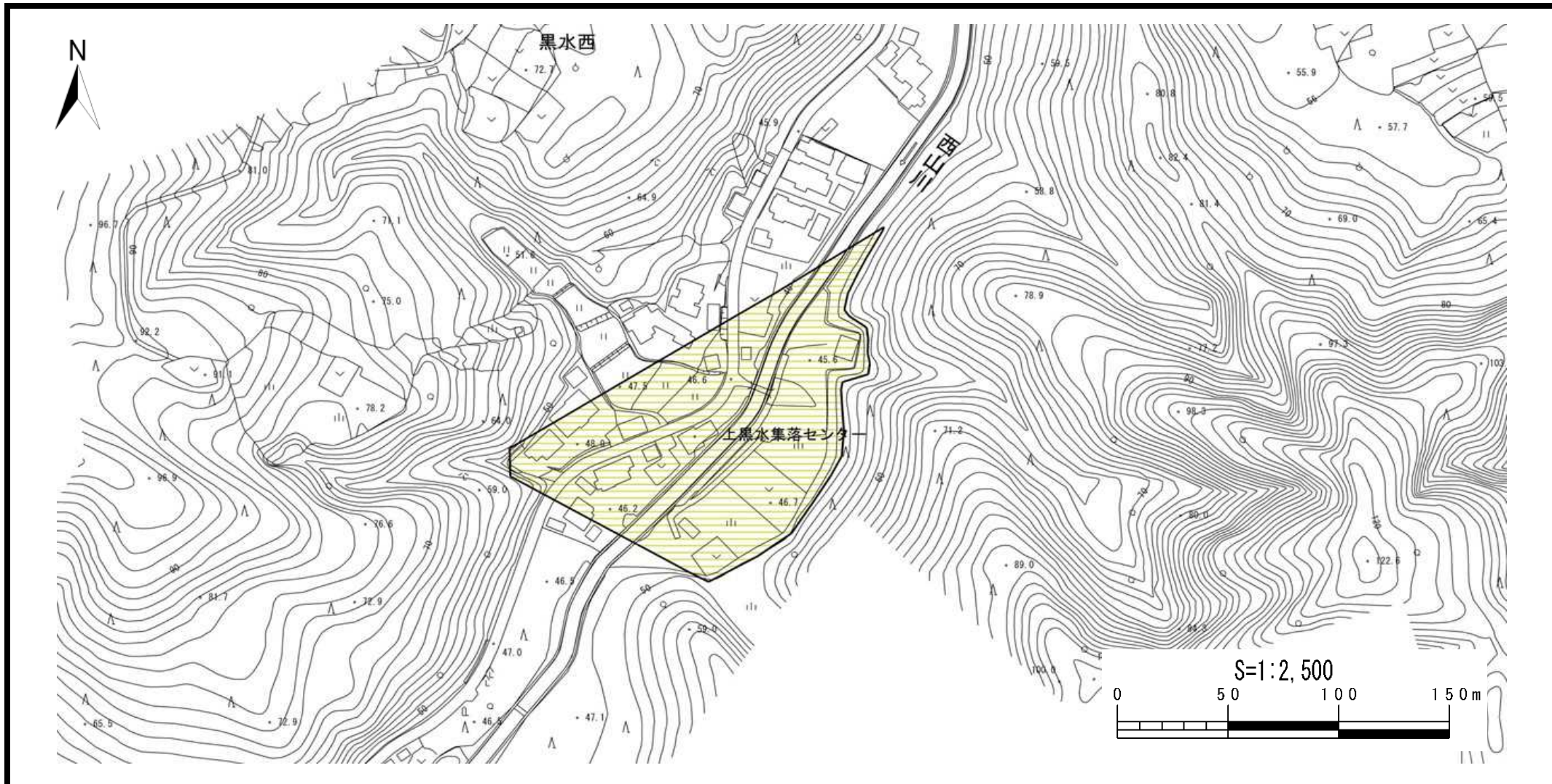


土砂災害警戒区域等の指定の公示に係る図書



様式-2(土) 土砂災害警戒区域 区域図	土砂災害防止法施行令第二条の基準に該当する区域		自然現象 の種類	土石流	溪流番号	209-I-044
	土砂災害防止法施行令第三条の基準に該当する区域					
	その他の区域		告示番号	新潟県告示 第102(Y)号	溪流名	沢田沢(2)
		縮尺 S=1:2,500	告示年月日	令和元年5月31日	所在地	加茂市大字黒水