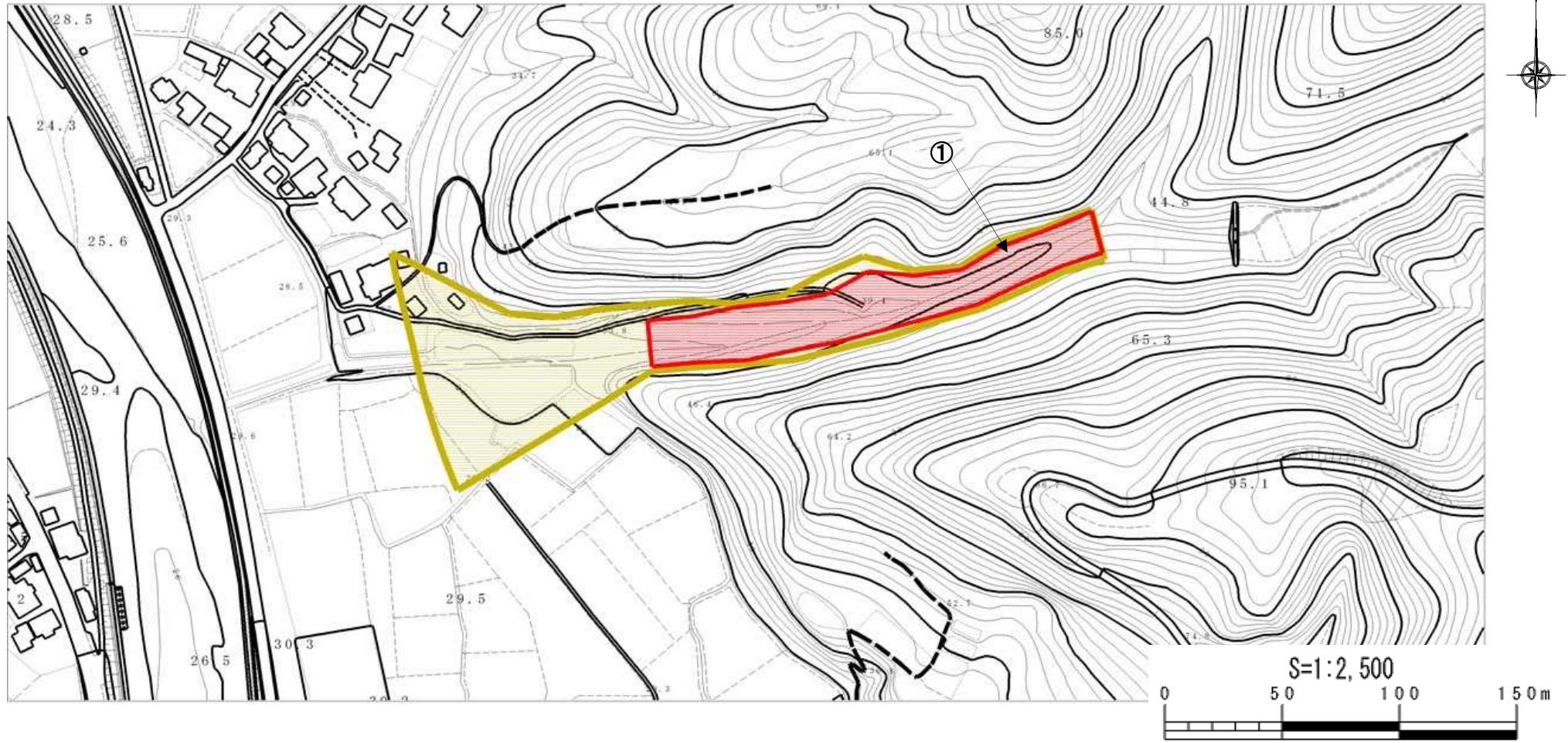


土砂災害警戒区域等の指定の公示に係る図書



様式-2(土)

土砂災害警戒区域・土砂災害特別警戒区域
区域図

土砂災害防止法施行令第二条の基準に該当する区域

土砂災害防止法施行令第三条の基準に該当する区域	土石流の高さが1mを超える場合、建築物に作用する力が50kN/mを超える区域	
	土石流の高さが1mを超える場合、建築物に作用する力が50kN/m以下の区域	
その他の区域		



縮尺
1:2,500

自然現象
の種類

告示番号

告示年月日

土石流

新潟県告示
第102(Y)・103(R)号

令和元年5月31日

溪流番号

溪流名

所在地

209-三条-007

狭口(2)

加茂市大字狭口