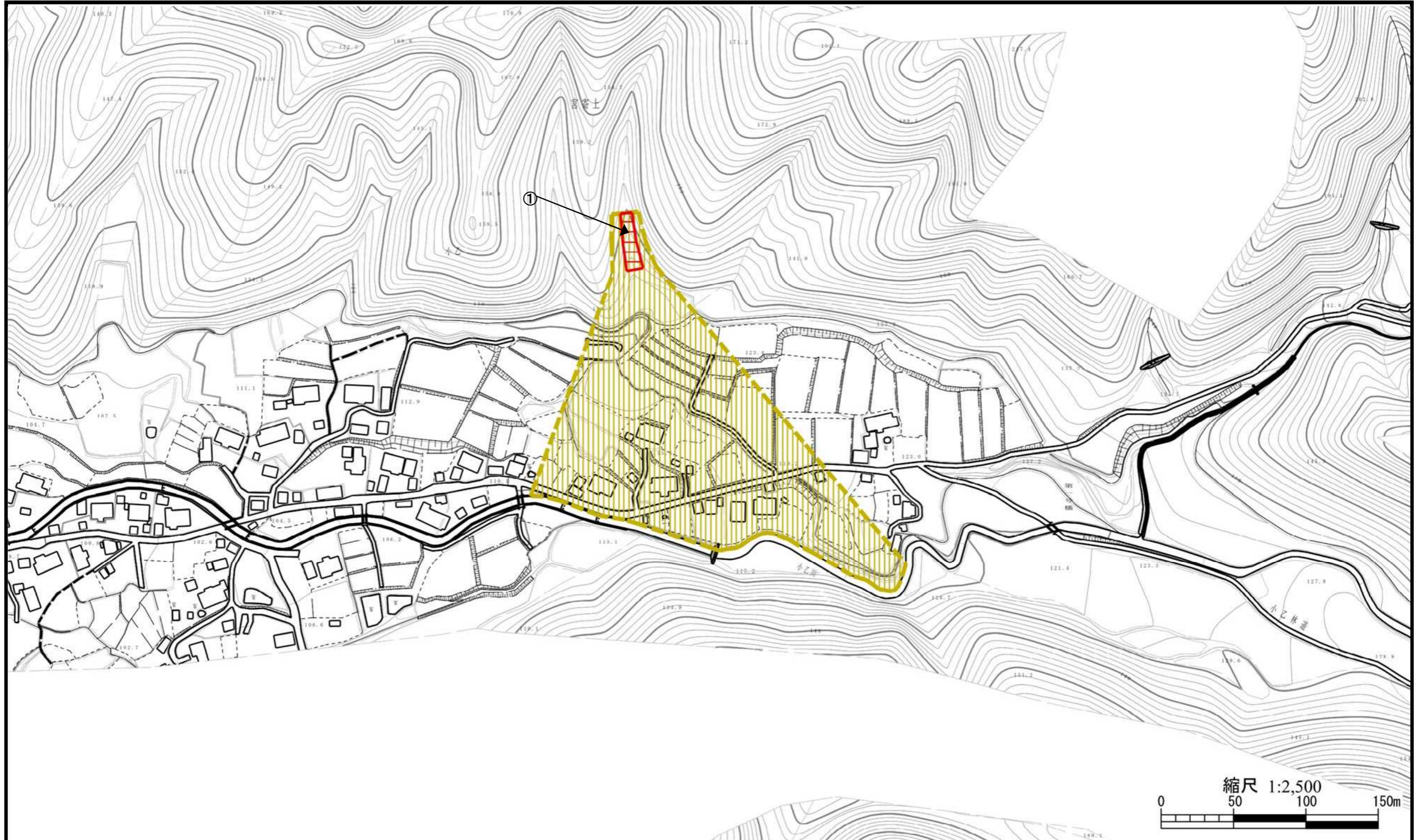


土砂災害警戒区域等の指定の公示に係る図書



様式-2(土) 土砂災害警戒区域・土砂災害特別警戒区域 区域図	土砂災害防止法施行令第二条の基準に該当する区域		自然現象 の種類 土石流 告示番号 新潟県告示 第102(Y)・103(R)号 告示年月日 令和元年5月31日	溪流番号 209-II-022 溪流名 キツネ沢 所在地 加茂市大字宮寄上
	土砂災害防止法 施行令第三条の 基準に該当する 区域			
	土砂災害防止法 施行令第三条の 基準に該当する 区域			
	その他の区域			
縮尺 1:2,500			告示年月日	所在地