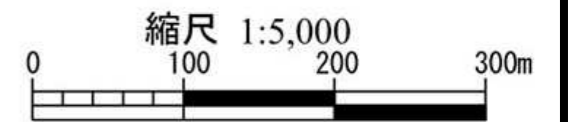
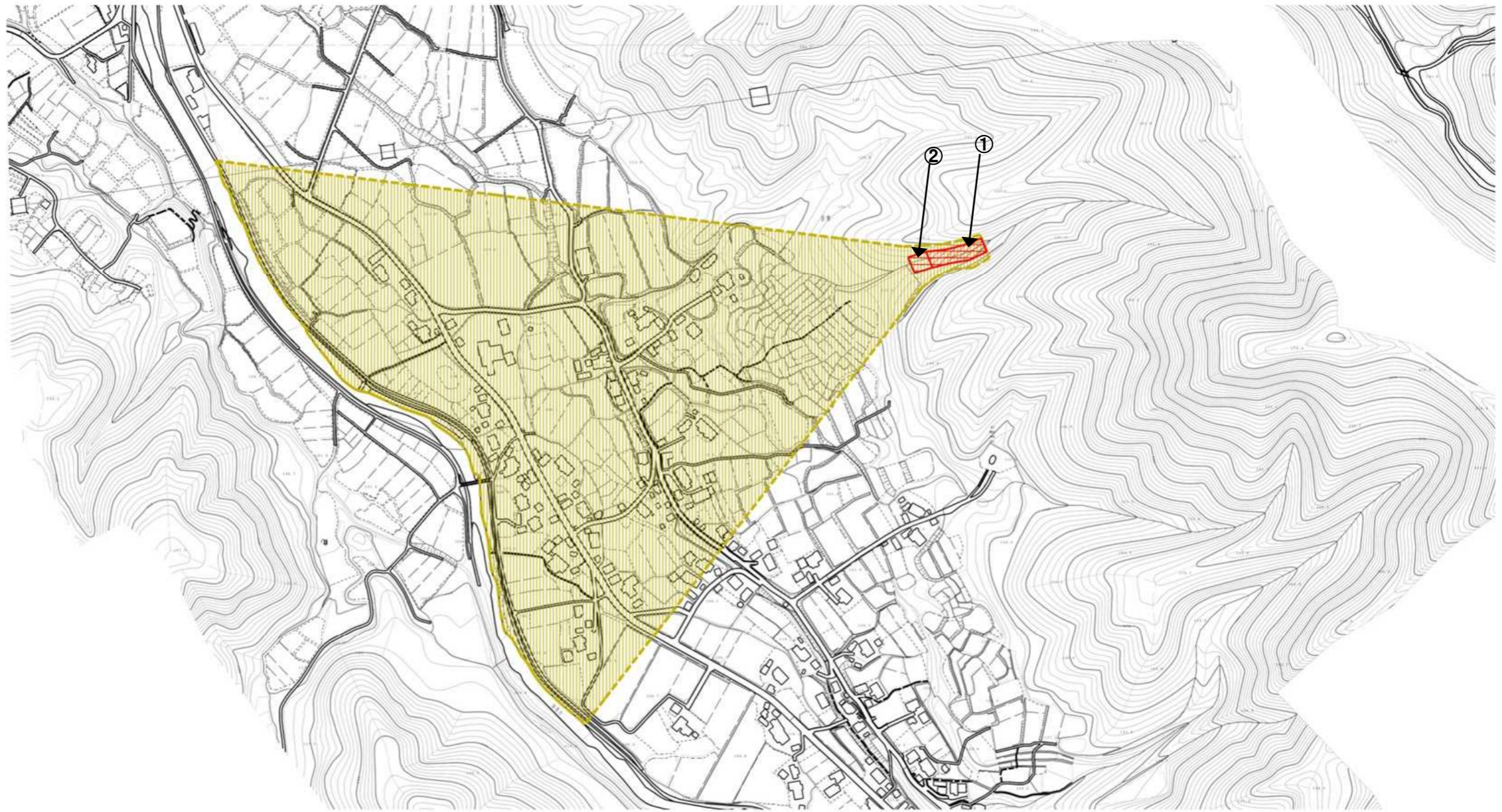


土砂災害警戒区域等の指定の公示に係る図書



様式-2(土) 土砂災害警戒区域・土砂災害特別警戒区域図	土砂災害防止法施行令第二条の基準に該当する区域		縮尺 1:5,000	自然現象の種類	土石流	溪流番号	209-I-033
	土砂災害防止法施行令第三条の基準に該当する区域			告示番号	新潟県告示 第102(Y)・103(R)号	溪流名	岩野沢(2)
	土砂の高さが1mを超える場合、建築物に作用する力が50kN/m ² を超える区域			告示年月日	令和元年5月31日	所在地	加茂市大字宮寄上
	土砂の高さが1mを超える場合、建築物に作用する力が50kN/m ² 以下の区域						
	その他の区域						