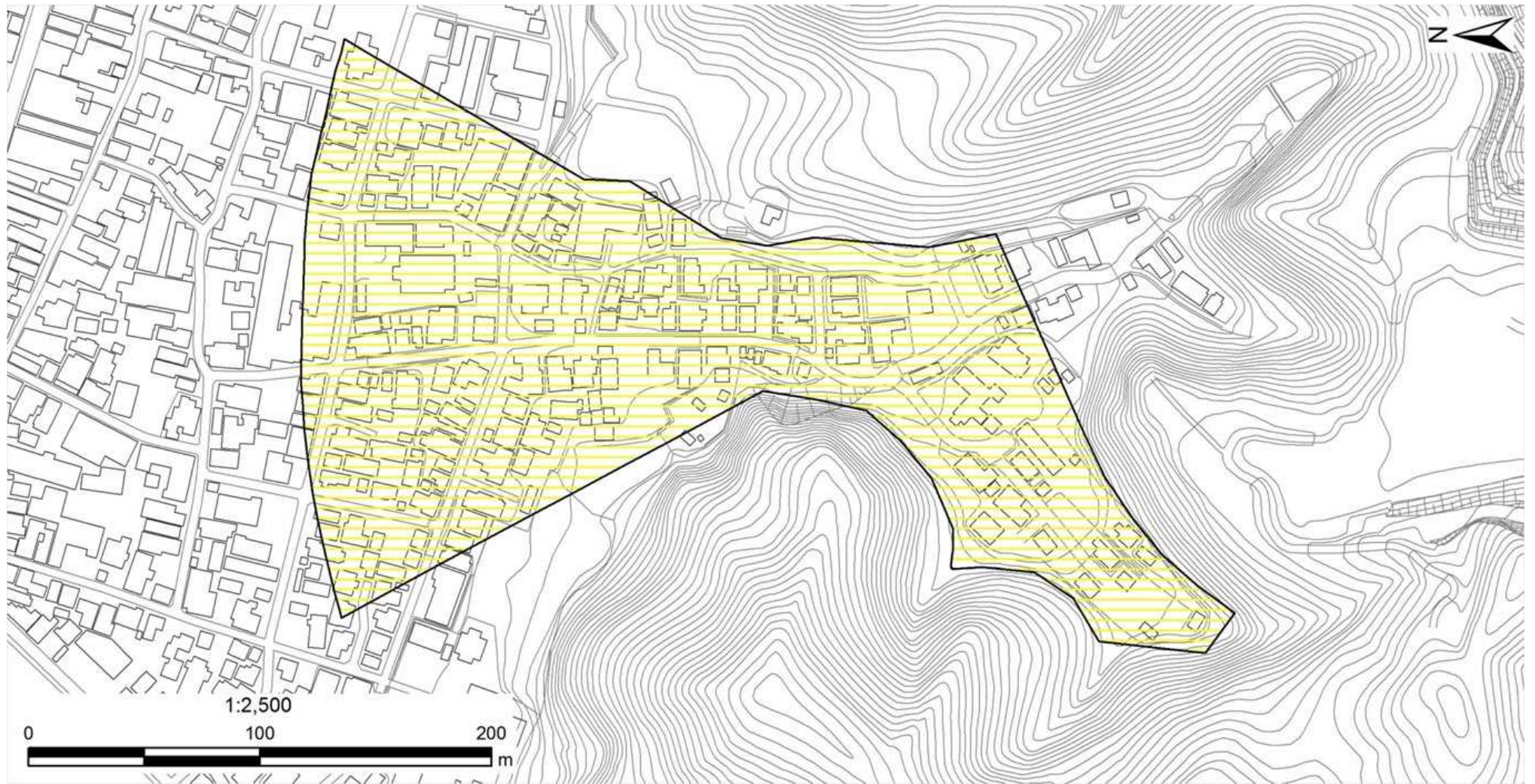


# 土砂災害警戒区域等の指定の公示に係る図書



様式-2(土)  
土砂災害警戒区域  
区域図

土砂災害防止法施行令第二条の基準に該当する区域



自然現象  
の種類

土石流

溪流番号

209-I-062

土砂災害防止法  
施行令第三条の  
基準に該当する  
区域

土石流の高さが1mを超える場合、建築物に作用する力が50kN/m<sup>2</sup>を超える区域



縮尺  
1:2,500

告示番号

新潟県告示  
第102(Y)号

溪流名

要害沢

土石流の高さが1mを超える場合、建築物に作用する力が50kN/m<sup>2</sup>以下の区域



告示年月日

令和元年5月31日

所在地

加茂市大字加茂

その他の区域



新潟県