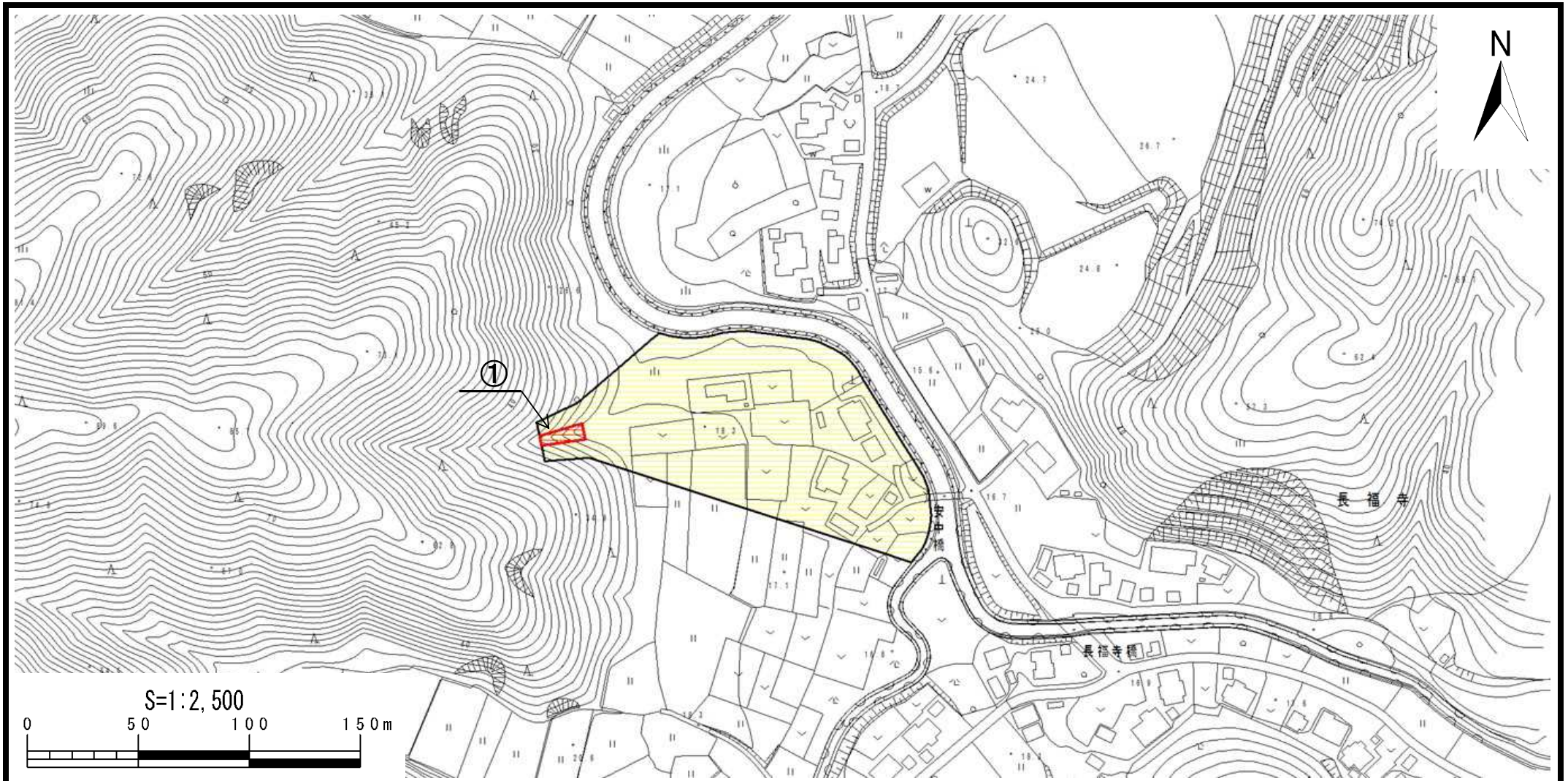


土砂災害警戒区域等の指定の公示に係る図書



様式-2(土)

土砂災害警戒区域・土砂災害特別警戒区域
区域図

土砂災害防止法施行令第二条の基準に該当する区域

土砂災害防止
法施行令第三
条の基準に該
当する区域

土石流の高さが1mを超える場合、建築物に作用する力が50kN/m²を超える区域

土石流の高さが1mを超える場合、建築物に作用する力が50kN/m²以下の区域

その他の区域



縮尺
S=1:2,500

| | | | |
|---------|--------------------------|------|------------|
| 自然現象の種類 | 土石流 | 溪流番号 | 209-三条-004 |
| 告示番号 | 新潟県告示 第102(Y)・103(R)号 | 溪流名 | 下条(2) |
| 告示年月日 | 令和元年5月31日 | 所在地 | 加茂市大字下条 |