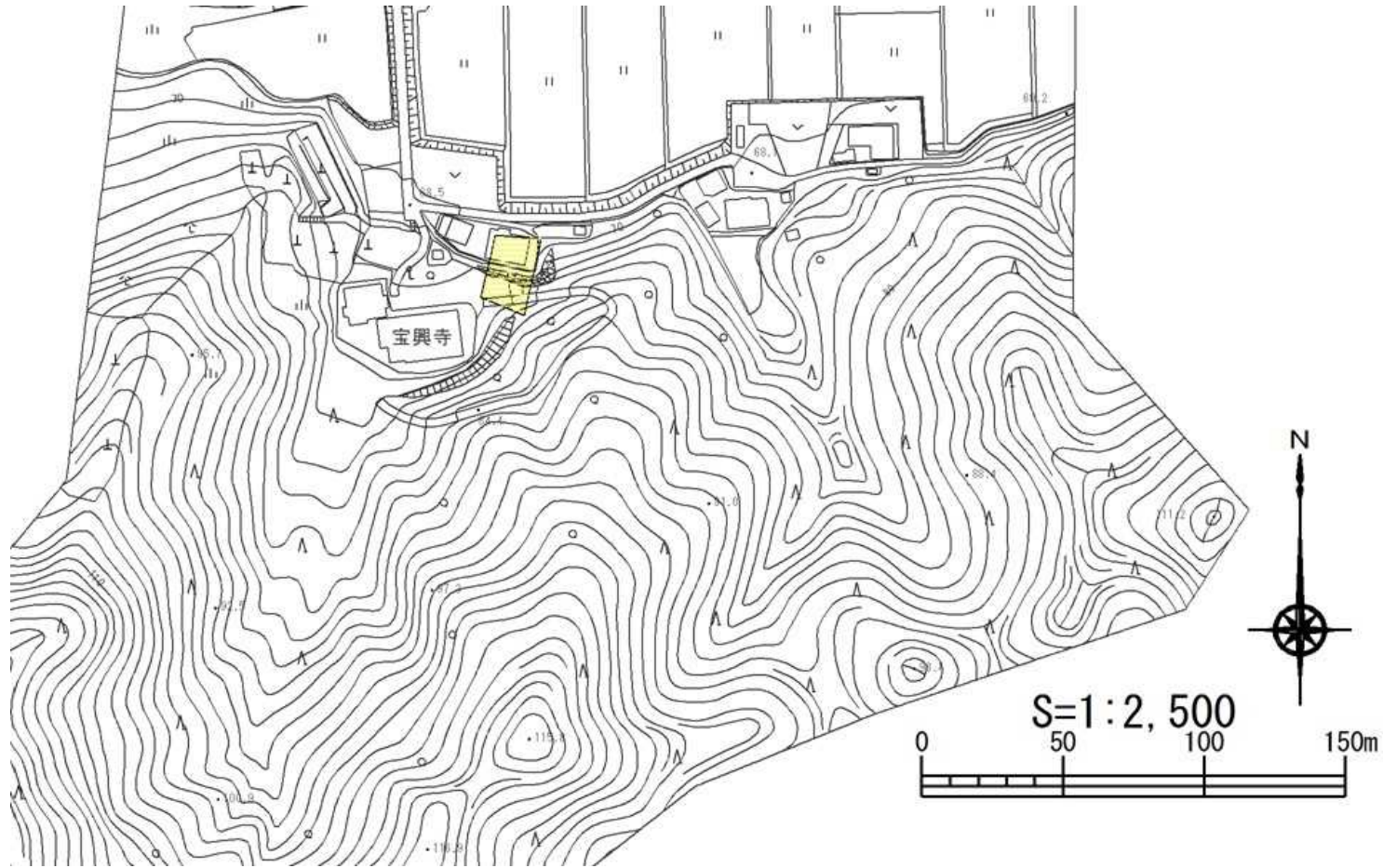


# 土砂災害警戒区域等の指定の公示に係る図書



様式-2(急)

土砂災害警戒区域 区域図

土砂災害防止法施行令第三条の基準に該当する区域	土砂災害防止法施行令第二条の基準に該当する区域		N 	自然現象の種類	急傾斜地の崩壊	箇所番号	I-209.053(1910)	
	急傾斜地斜面内の区域			告示番号	新潟県告示第102号	箇所名	下大谷(2)	
	土石等の(移動)高さが1m以下の場合、土石等の移動による力が100kN/m <sup>2</sup> を超える区域			縮尺 S=1:2,500	告示年月日	令和元年5月31日	所在地	加茂市大字下大谷
	土石等の堆積の高さが3mを超える区域							
	それ以外の区域							