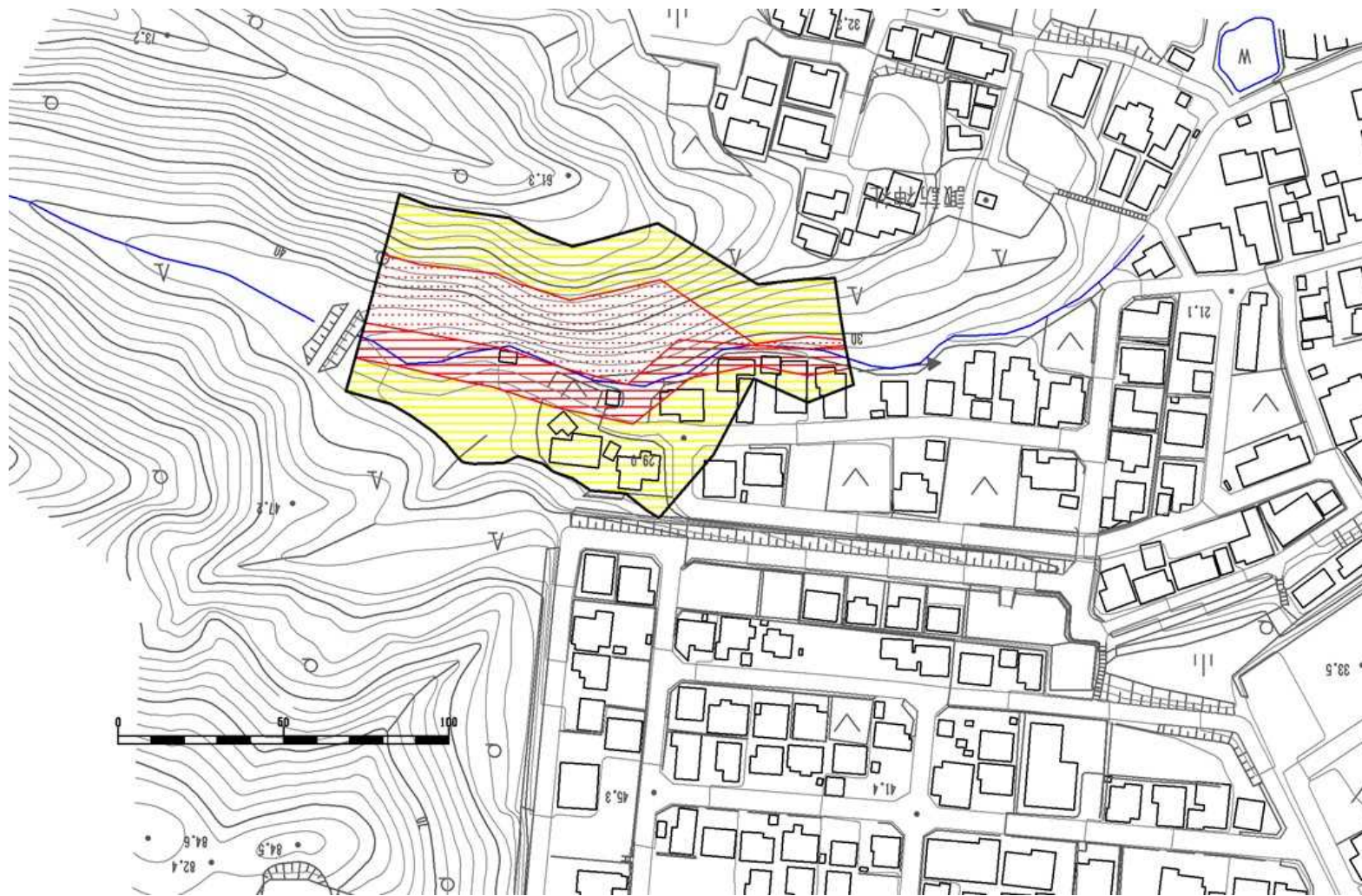


土砂災害警戒区域等の指定の公示に係る図書



様式－２（急）

土砂災害警戒区域・
土砂災害特別警戒区域
区域図

土砂災害防止法施行令第二条の基準に該当する区域		 縮尺 1:2,000	自然現象の種類	急傾斜地の崩壊	箇所番号	I-209.012(1869)
土砂災害防止法施行令第三条の基準に該当する区域			告示番号	新潟県告示 第102(Y)・103(R)号	箇所名	赤谷(1)
			告示年月日	令和元年5月31日	所在地	加茂市赤谷