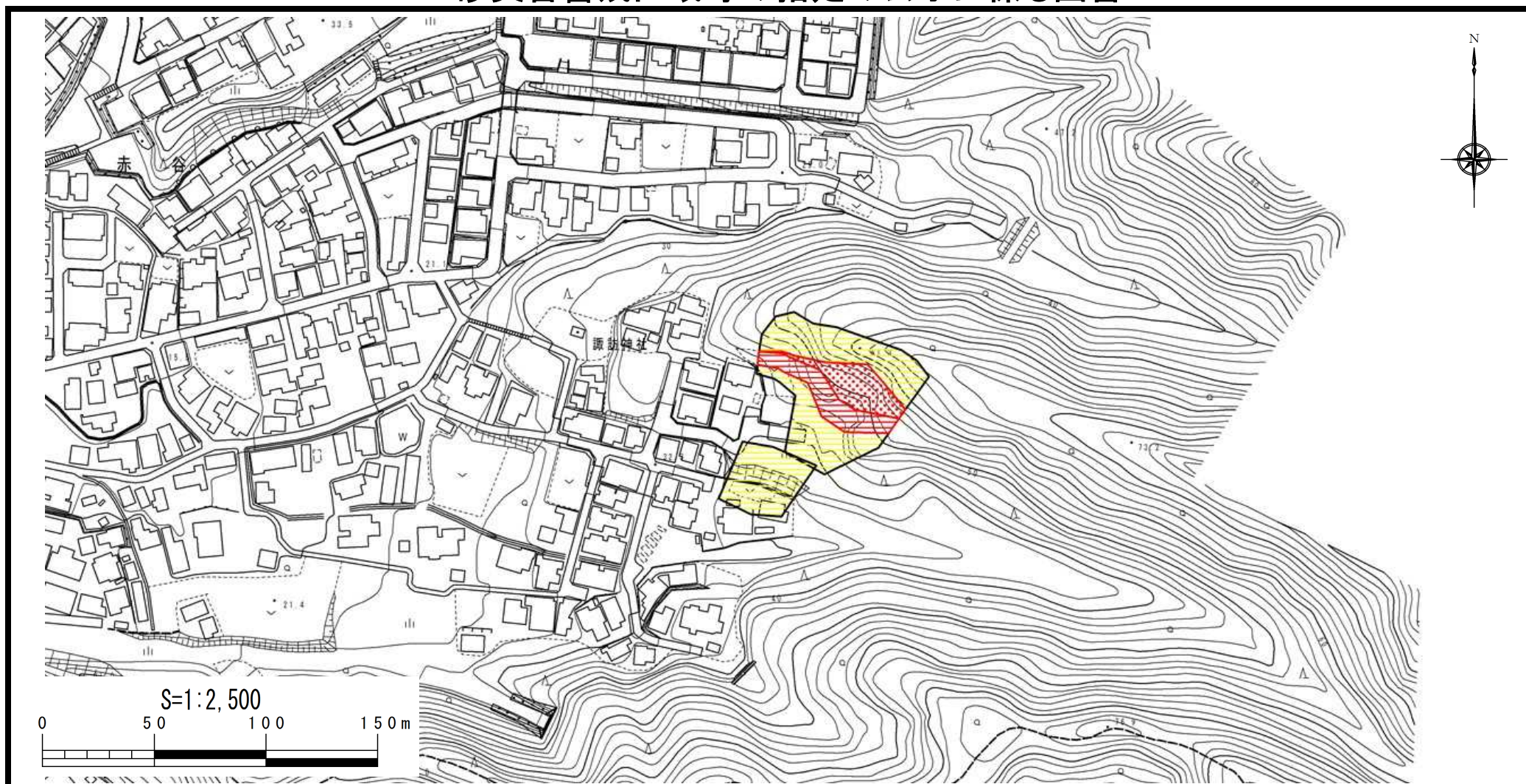


# 土砂災害警戒区域等の指定の公示に係る図書



|  |  |  |                 |                                  |                         |
|--|--|--|-----------------|----------------------------------|-------------------------|
| <b>様式-2(急)</b><br>土砂災害警戒区域・土砂災害特別警戒区域<br>区域図 | 土砂災害防止法施行令第二条の基準に該当する区域  |  | N<br>           | 自然現象の種類<br>急傾斜地の崩壊               | 箇所番号<br>I-209.006(2365) |
|  | 土砂災害防止法施行令第三条の基準に該当する区域  |  |                 | 告示番号<br>新潟県告示<br>第102(Y)・103(R)号 | 赤谷(6)                   |
|  | 急傾斜地斜面内の区域<br>土石等の(移動)高さが1m以下の場合、土石等の移動による力が100kN/m <sup>2</sup> を超える区域<br>土石等の堆積の高さが3mを超える区域<br>それ以外の区域 |  | 縮尺<br>S=1:2,500 | 告示年月日<br>令和元年5月31日               | 所在地<br>加茂市赤谷            |