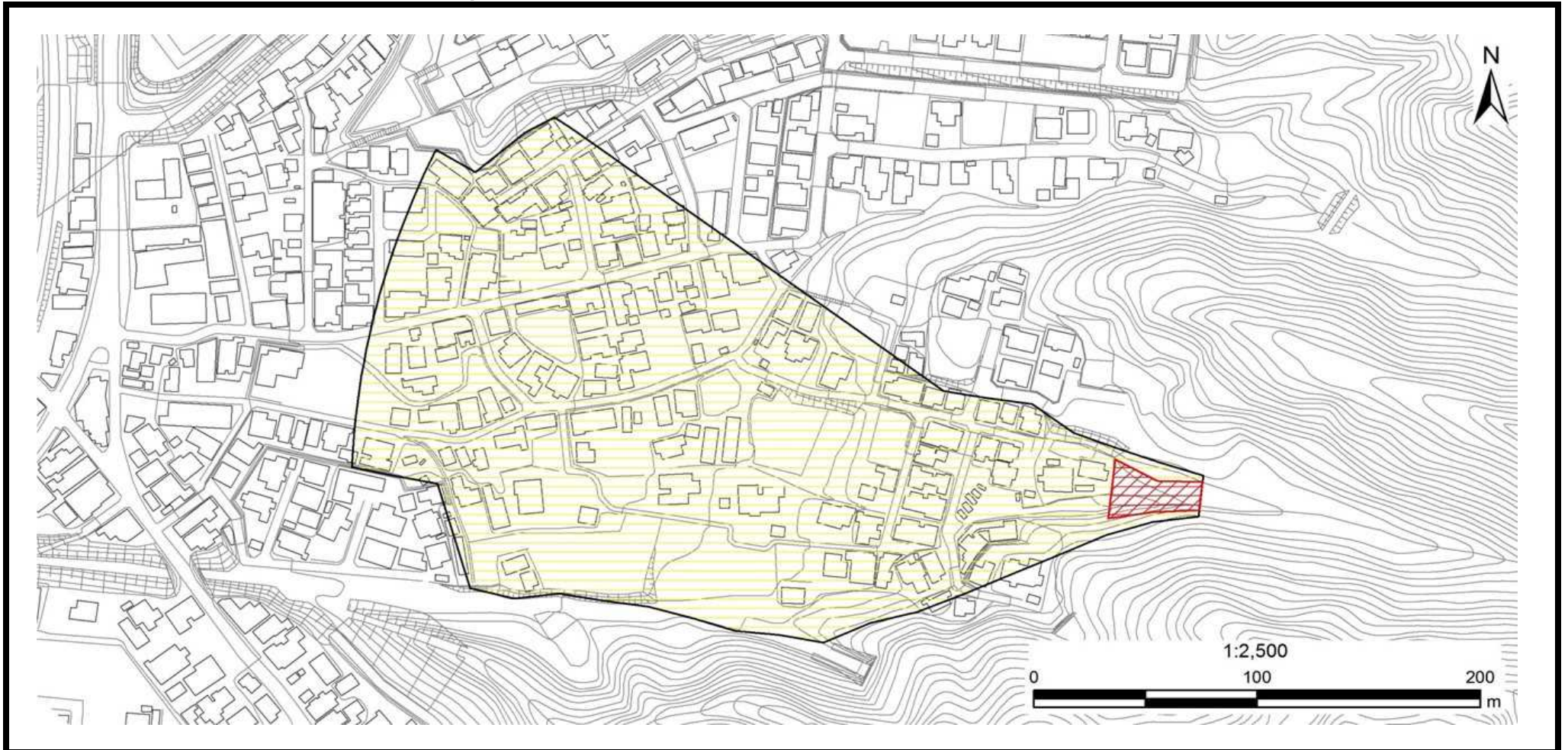



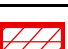
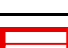


# 土砂災害警戒区域等の指定の公示に係る図書（その2）



<b>様式－2（土）</b>  <b>土砂災害警戒区域・土砂災害特別警戒区域図</b>	土砂災害防止法施行令第二条の基準に該当する区域		 縮尺 1:2,500	自然現象の種類	土石流	溪流番号	209-I-003
	土砂災害防止法施行令第三条の基準に該当する区域	土石流の高さが1mを超える場合、土石流の移動による力が50kN/m <sup>3</sup> を超える区域			告示番号	新潟県告示第102(Y)・103(R)号	溪流名
		土石流の高さが1mを超える場合、土石流の移動による力が50kN/m <sup>3</sup> を超えない区域		告示年月日	令和元年5月31日	所在地	加茂市赤谷
		その他の区域					

新潟県